

# PHILIPS

## 電風筒

SalonShine Care

HP8203/00



## 離子護髮讓你的頭髮柔順光滑

### SalonShine Care 離子電風筒

呵護秀髮之餘，更能塑造您心目中的髮型。SalonDry Pro 提供 1600 瓦的專業吹乾能力。

#### 方便使用

- 輕巧設計，使用方便
- 便於收納的掛環方便存放
- 摺合手柄，攜帶方便
- 1.5 米電源線

#### 漂亮的秀髮造型

- 靈活的 6 段風速及溫度設定便於完全控制
- 窄口集風嘴可以將氣流集中吹向特定位置
- 擴散風嘴可增加豐盈效果，幫你塑造彈性的髮型造型
- 1600 瓦專為溫和吹乾頭髮而設
- 100% 更多負離子，極致光滑
- 專為亞洲人設計
- 冷風掣可保持頭髮光澤及定型

#### 更少秀髮受損

- EHD+ 熱力均勻分佈技術提供更多保護，打造更有光澤的美髮效果

# 產品特點

## 專為亞洲人設計



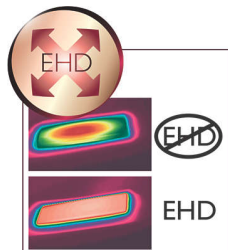
專為亞洲人設計

## 1600 瓦專為溫和吹乾頭髮而設



這款 1600 瓦電風筒可以提供最佳的風速以及溫和的乾髮熱力，讓您每天都能打造亮麗美髮。

## EHD+ 熱力均勻分佈技術



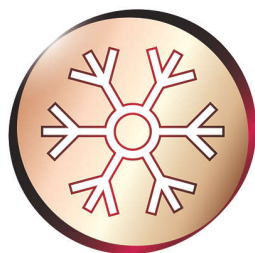
先進的 Philips EHD+ 熱力均勻分佈技術確保您的電風筒均勻散熱，即使在高溫下亦然，避免產生損傷頭髮的集中熱點。可為秀髮提供額外保護，幫助您保持頭髮健康且富有光澤。

## 靈活的 6 段風速及溫度設定



您可對所需的風速和熱量輕鬆進行調節，幫助您塑造完美髮型。6 檔不同的設定確保輕鬆掌控，實現精確而量身定制的造型。

## 冷風掣



冷風掣可保持頭髮光澤及定型

## 設計輕巧

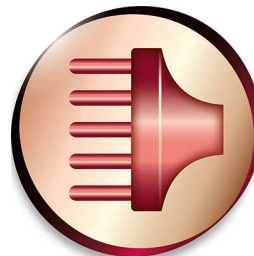


這款電風筒不僅輕巧而且符合人體工學設計，其靈活的時尚設計讓提供更多方便。它不僅輕巧、使用方便，而且體積小巧、便於存放於任何位置。

## 扁形集風嘴

電風筒的集風嘴讓氣流從風嘴集中吹向特定位置。這個功能可以精確地為秀髮打造造型，尤其適合調整髮型或定型。

## 擴散風嘴



擴散風嘴能夠健康地吹乾秀髮，減少頭髮飛起，透過將空氣流吹進頭髮增強風力。它可以使頭髮更飄逸並最大程度增強風力，特別是吹乾捲髮或髮根位置的時候，是塑造彈性髮造型的完美選擇

## 摺合手柄



這款電風筒配有摺合手柄。輕巧的電風筒可以輕鬆裝入任何細小空間裡，甚至隨身攜帶。

## 附掛環，方便收納



橡膠掛環位於手柄的最底端，給您多一個存放選擇，在家或入住酒店時使用特別方便。

## 100% 更多負離子

100% 更多負離子，極致光滑

## 1.5 米電源線

1.5 米電源線

## ThermoProtect 健康護髮溫度

ThermoProtect 溫度提供理想的乾髮溫度，為頭髮提供更多保護，避免頭髮過熱。



# 規格

## 技術規格

瓦數: 1600 瓦

## 功能特點

摺合手柄: 是

冷風掣: 是

掛勾: 是

## 服務

2 年保養: 是

