

PHILIPS

加熱直髮梳

StyleCare Essential

特大梳理範圍

ThermoProtect 技術

電氣石陶瓷塗層



BHH880/03



5 分鐘內即可塑造自然直髮*

秀髮回復順滑亮澤

只需 5 分鐘，即可塑造亮麗動人的自然直髮。ThermoProtect 技術結合刷毛設計，令秀髮健康過人、謝絕毛躁。

方便易用

- 旋轉式電線
- 快速加熱時間
- 1.8 米電線提供最高靈活性
- 槳型大直髮梳
- 操作就緒指示燈

保養與呵護

- 電氣石陶瓷塗層
- ThermoProtect 技術
- 三重刷毛設計
- 2 段溫度設定，適合各種髮質

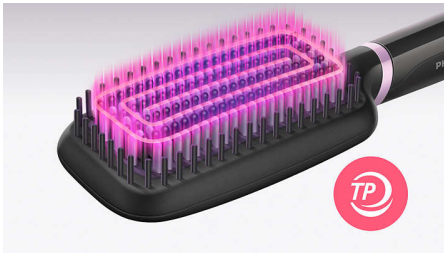
產品特點

電氣石陶瓷塗層



電氣石陶瓷塗層幫助打造亮澤、柔順，兼謝絕毛躁的秀髮。

ThermoProtect 技術



ThermoProtect 技術將梳子溫度保持在穩定的護髮溫度，防止髮絲過熱受損，保持秀髮亮麗健康。

2 段溫度設定

2 段溫度設定（170°C 和 200°C），適合各種髮質使用。

三重刷毛設計



三重刷毛設計讓您輕易理順打結頭髮，直髮同時保護頭皮，以免因過熱受損。

槳型直髮梳



槳型直髮梳讓您一次理順更多頭髮。

快速加熱時間



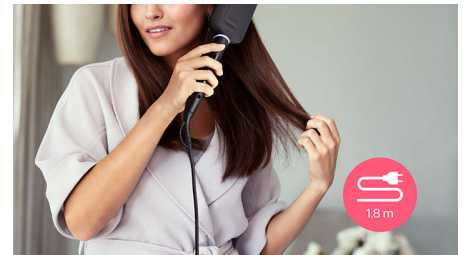
50 秒內即可使用。

操作就緒指示燈



捲髮器預熱完畢後，LED 指示燈會開始閃爍。

1.8 米電線



1.8 米電線。

旋轉式電線



旋轉式電線，使用更舒適。

規格

技術規格

電壓: 通用 伏
電線長度: 1.8 米
加熱器類型: PTC
產品尺寸 (毫米): 350 長 x 75 寬 x 48 深
刷毛總數: 247
LED 指示燈: 白色

功能特點

自動斷電安全裝置: 60 分鐘後
溫度設定: 2 種選擇, 170°C 和 200°C
梳子形狀: 槳形
梳理範圍 (毫米): 116 長 x 60 寬
加熱刷毛數量: 111

服務

2 年保養: 是

方便易用

存放掛環: 是
旋轉式電線: 是

護髮技術

健康護髮: 是
電氣石陶瓷塗層: 是

