

PHILIPS

電風筒

Shine & Protect

鈦金屬系列

配備豐盈造型風罩



HP8219/03



鈦金屬系列：加倍光澤，極致保護

獨家鈦金屬 Shine & Protect 系列透過先進的鈦金屬離子護理、ThermoProtect 以及 EHD™ 技術，在保護您的秀髮避免過熱的同時，為您帶來快速吹乾效果。

方便使用

- 靈活的 6 段風速及溫度設定便於完全控制

漂亮的秀髮造型

- 擴散風嘴可增加豐盈效果，幫你塑造彈性的鬢髮造型
- 1600 瓦專為溫和吹乾頭髮而設
- 鈦金屬負離子護理設計

更少秀髮受損

- 使用熱力均勻分佈技術減少過熱
- 健康護髮

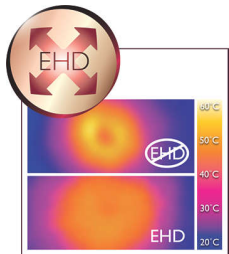
產品特點

鈦金屬負離子護理設計



全新鈦金屬負離子護理設計可即時散發 2 倍負離子，有效防止靜電，打造亮澤、柔順和不毛躁的秀髮。負離子產生器的獨特鈦塗層能更有效防止腐蝕，帶來更理想的效果。讓您擁有夢寐以求的亮澤秀髮！

先進 EHD 熱力均勻分佈技術



此款電風筒採用先進 Philips EHD 熱力均勻分佈技術，運用獨特設計的出風口，確保熱度均勻分佈散出，即使於高溫也可以，而且可避免局部過熱，保護秀髮避免過熱，讓秀髮散發健康光澤。

健康護髮



內置 ThermoProtect 健康護髮溫度為秀髮提供保護，將溫度保持在穩定的護髮溫度。讓您快速吹乾秀髮，不會造成過度加熱，保持頭髮的自然濕度，打造亮麗而健康的髮質。

1600 瓦專為溫和吹乾頭髮而設



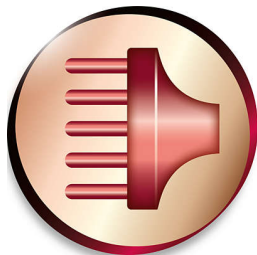
這款 1600 瓦電風筒可以提供最佳的風速以及溫和的乾髮熱力，讓您每天都能打造亮麗美髮。

靈活的 6 段風速及溫度設定



您可對所需的風速和熱量輕鬆進行調節，幫助您塑造完美髮型。6 檔不同的設定確保輕鬆掌控，實現精確而量身定制的造型。

擴散風嘴



擴散風嘴能夠健康地吹乾秀髮，減少頭髮飛起，透過將空氣流吹進頭髮增強風力。它可以使頭髮更飄逸並最大程度增強風力，特別是吹乾捲髮或髮根位置的時候，是塑造彈性髮造型的完美選擇

規格

配件

附件: 集風嘴, 擴散風嘴

技術規格

電線長度: 1.6 米

瓦數: 1600 瓦

電壓: 220 伏特

設計

顏色: 香檳金色

功能特點

掛勾: 是

設定: 6 段熱力/風速設定

服務

2 年保養: 是

