

PHILIPS

Föhn

Essential

1600 W

ThermoProtect-stand

3 hitte- en snelheidsstanden



BHD002/00

Krachtig en zorgvuldig drogen

De Philips Essential-föhn droogt krachtig met 1600 W en houdt je haar in topconditie met de ThermoProtect-temperatuurinstelling. De föhn is gebruiksvriendelijk en heeft drie hitte- en snelheidsstanden, en een CoolShot-functie.

Gebruiksvriendelijk

- Makkelijk ophanghaakje voor eenvoudig opbergen
- 3 flexibele warmte- en snelheidsinstellingen

Prachtig gestyled haar

- ThermoProtect-temperatuurinstelling
- 1600 W droogkracht
- Koele luchtstoot om je stijl te fixeren

Accessoires

- Mondstuk van 20 mm voor gerichte luchtstroom

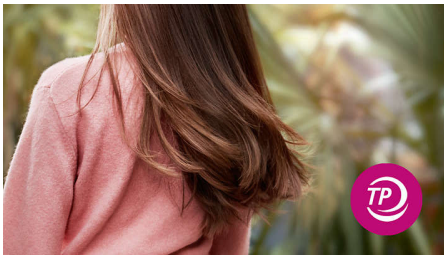
Kenmerken

1600 W droogkracht



Deze föhn van 1600 W creëert een optimale luchtstroom voor prachtige resultaten, elke dag weer.

ThermoProtect-temperatuur



De ThermoProtect-temperatuurinstelling biedt de optimale droogtemperatuur en extra bescherming tegen oververhitting van het haar. Met dezelfde krachtige luchtstroom krijg je de beste verzorgende resultaten.

Mondstuk 20 mm



Het mondstuk richt de luchtstroom voor nauwkeurig stylen en bijwerken.

3 flexibele snelheidsstanden



Deze föhn heeft 3 vooraf geselecteerde snelheid/warmte-combinaties om snel en eenvoudig te zorgen voor de perfecte stijl.

Coolshot



De Cool Shot zorgt voor een stroom koude lucht — een essentiële instelling om je stijl te fixeren.

Ophanghaakje



Een rubberen haakje bevindt zich op de onderkant van de handgreep. Voor het eenvoudig opbergen thuis of in hotels.

Specificaties

Gewicht en afmetingen

Formaat: 274 x 78 x 174 mm

Productgewicht (excl. verpakking): 425 g

Technische specificaties

Kleur/afwerking: ABS hoogglanzend en mat

Snoerlengte: 1,8 m

Wattage: 1600 W

Frequentie: 50–60 Hz

Spanning: 220–240 V

Motor: DC-motor

Kenmerken

Ophanglus

Aantal hulpstukken: 1

Mondstuk/compressor

CoolShot

Service

2 jaar wereldwijde garantie

