

PHILIPS

直髮器

Care

HP8333/03



溫和直髮，閃亮離子光澤

平滑面板的直髮器

Philips Care 直髮器配備最平滑的面板，大大減少摩擦，有效避免頭髮斷裂，讓秀髮看起來健康、柔順、有光澤。

方便易用

- 60 分鐘後自動關閉
- 配備開關鎖，可關閉把手，使儲存更加方便安全
- 世界通用電壓
- 快速加熱，於 60 秒內可供使用。
- 旋轉電線防止電線糾結

漂亮的秀髮造型

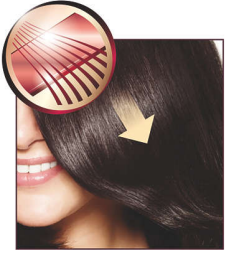
- SilkySmooth 陶瓷面板帶來 2 倍柔順效果

減少秀髮受損

- 準確控制於 220°C 並可提供多種溫度
- 負離子護髮加倍呵護，讓你的頭髮柔順光滑

產品特點

SilkySmooth 陶瓷面板



陶瓷擁有平滑耐用的微觀特性，因此是製造直髮面板的最佳材料之一。SilkySmooth 面板經過精心處理以增強陶瓷的滑動和護理性能，為您打造完美的亮澤的秀髮。

220°C 可調較溫度



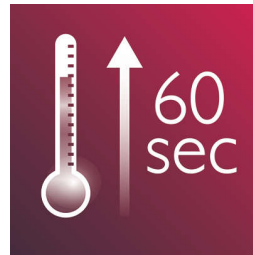
準確控制於 220°C 並可提供多種溫度

離子護髮



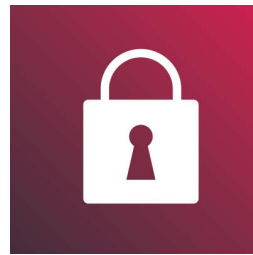
藉助離子護髮，讓您的秀髮瞬間得到護理。離子能夠消除靜電、改善髮質並活化頭皮，使頭髮倍顯柔亮和光澤。打造極度柔順、光滑且亮麗的髮型。

即時加熱



直髮器能快速加熱，並於 60 秒內可供使用

手柄閉合鎖



直髮器底部設有手柄閉合鎖，可鎖閉面板，使儲存更加快速方便，有助於保護直髮器不受意外損壞。

旋轉電線

實用的旋轉電線技術使電線可以旋轉，防止電線糾結不清。

安全使用



部分直髮器和捲髮器已配備自動關機功能。此功能經專門設計讓您的安全更有保障。裝置會於開啟 60 分鐘後自動關閉。

世界通用電壓



全世界通用電壓，最適合旅行時隨身攜帶



規格

髮型

最終造型: 直髮
頭髮長度: 長, 中, 短
頭髮厚度: 中, 厚, 薄

技術規格

電線長度: 1.8 米
電壓: 110-240 伏
加熱時間: 60 秒
最高溫度: 220 °C
加熱器類型: PTC

功能特點

陶瓷塗層: SilkySmooth 陶瓷
旋轉式電線: 是

服務

全球 2 年保養: 是

