

PHILIPS

自動捲髮器及加熱直髮梳

StyleCare

捲髮時間減半*

5 分鐘內即可塑造直髮**

護髮技術

隨附豪華收納盒



BHH888/03



持久造型

輕鬆便捷

配備自動捲髮器及加熱直髮梳的 Philips Prestige 造型套裝為您帶來持久完美的造型。隨附豪華收納盒。方便您快速打造個人造型：光澤亮麗捲髮或自然直髮。

方便使用

- 槳型大直髮梳
- 更長的捲棒可一次捲曲兩倍頭髮*
- 隨附豪華收納盒

呵護秀髮

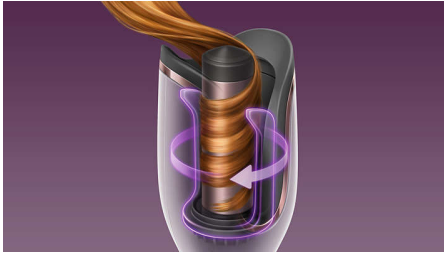
- 摩洛哥堅果油注入
- 護髮技術

持久完美造型

- 智能捲髮防護緊貼秀髮的方向
- 智能捲髮系統，讓您輕鬆打造造型
- 27 個造型選項，讓您隨意塑造各種捲髮效果
- 三重刷毛設計

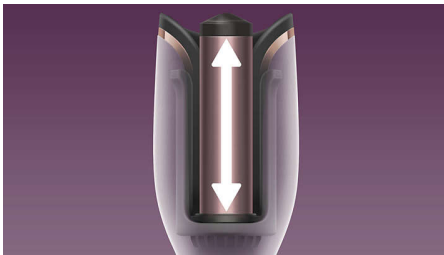
產品特點

智能捲髮系統



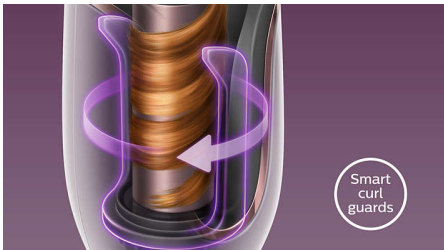
只需按一下按鈕，即可打造光澤亮麗的持久捲髮。捲髮增強技術可令每根秀髮捲曲，效果媲美專業造型師。在家即可輕鬆打造沙龍級的髮型。

更長的捲棒



這款自動捲髮器採用獨特的開放式設計，配備更長的捲棒，讓您可以一次捲曲兩倍頭髮，造型時間減半*。

智能捲髮防護



獨特的智能捲髮防護能打造光澤亮麗的持久捲髮。它們會旋轉以緊貼秀髮的方向，同時將秀髮輕輕包裹在捲棒上。每根髮絲都能在溫度控制下均勻捲曲，每一次都能捲出最佳效果，猶如在家擁有自己的個人造型師。

27 個造型選項



從柔軟波浪捲髮，以至彈性捲髮，保證每個選項都能塑造光澤亮麗的效果。選擇溫度、時間和捲髮設定，每次都能塑造理想造型。

三重刷毛設計



三重刷毛設計讓您輕易理順打結頭髮，直髮同時保護頭皮，以免因過熱受損。

槳型直髮梳



槳型直髮梳讓您一次理順更多頭髮。

護髮技術



MoistureProtect 及 ThermoProtect 技術保持適當溫度，保護您的頭髮避免因過熱受損，讓您享有自然亮澤的秀髮。

豪華收納盒



豪華收納盒專門用於安全儲存及保護兩款捲髮裝置，同時適合旅行攜帶。

摩洛哥堅果油注入



捲棒及刷毛注入摩洛哥堅果油，讓頭髮順滑亮澤。

規格

髮型

所有頭髮類型: 是

配件

捲筒清潔配件: 是

分區造型配件: 是

加熱直髮梳

功能特點: 2 種溫度設定: 170°C 及 220°C, 槳型直

髮梳, 加熱刷毛數量: 111, 60 分鐘後自動關閉

護髮技術: 健康護髮

方便易用: 存放掛環, 旋轉式電線

技術規格: 刷毛總數: 247, 電線長度: 1.8 米, 發熱

線類型: PTC, 白色 LED 指示燈, 世界通用電壓

技術規格

電壓: 通用伏

加熱時間: 30 秒

纜線長度: 2 米

造型溫度: 170 °C - 190 °C - 210 °C

3 種捲髮方向選擇: 右 - 混合 - 左

定型時間設定: 8 秒 - 10 秒 - 12 秒

功能特點

自動斷電安全裝置: 60 分鐘後

旋轉式電線: 是

存放掛環: 是

自動旋轉: 是

旋轉方向: 是

服務

全球 2 年保養: 是

護髮技術

MoistureProtect 技術: 是

