

Philips Shaver series 9000
剃鬚刀頭

V 形精確切剃刀片

適合 S9000 (S9xxx)

Star Wars 星球大戰系列電鬚刨
SW97xx

Star Wars 星球大戰系列電鬚刨
SW67xx

SH90/51



讓您的電鬚刨變成新的一樣

每 2 年更換刀頭以得到最佳效果

在兩年內，您的電鬚刨為您剃掉多達 9 百萬條鬚鬚。更換剃鬚刀頭讓您的電鬚刨回復最佳效能。可與 9000 系列電鬚刨兼容使用。

方便使用

- 更換剃鬚刀頭後重設您的電鬚刨
- 更換刀頭更方便
- 只需兩步，輕鬆更換剃鬚刀頭
- 讓您的電鬚刨變成新的一樣

兼容性

- 為 9000 系列電鬚刨而設的替換刀頭

輕輕一剃，即可準確地去除鬚根

- V 形精確切剃刀片巧妙地引導鬚鬚，達至更貼面的剃鬚效果
- 舒適地將毛髮提起並剃除

PHILIPS

剃鬚刀頭

V 形精確切剃刀片 適合 S9000 (S9xxx), Star Wars 星球大戰系列電鬚刨 SW97xx, Star Wars 星球大戰系列電鬚刨 SW67xx

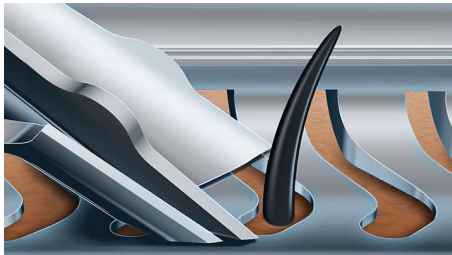
產品特點

兼容 9000 系列



SH90 替換刀頭適用於 9000 系列電鬚刨 (S9xxx)、8000 系列電鬚刨 (S8xxx)、星球大戰電鬚刨 SW9700 及 SW6700。

V 形精確切剃刀片



V 形精確切剃刀片準確地引導鬚鬚進入最佳的剃鬚位置，甚至平躺和不同長度的鬚鬚也可徹底剃淨。更貼面 30%，減少剃鬚次數，讓您的肌膚時刻保持最佳狀態。

至尊雙層刀片技術



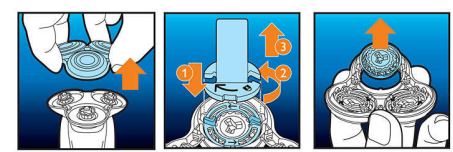
至尊雙層刀片技術會以第一排刀鋒提起每條鬚鬚，第二排刀鋒則舒適地將皮膚深層的鬚鬚剃除，達至平滑的效果。

更換刷頭提示



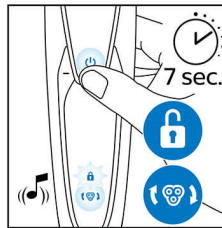
最新的 Philips 電鬚刨 7 置更換提示（剃鬚刀頭組件符號），會在需要更換剃鬚刀頭時亮燈通知您。

更換簡單



1. 拉出剃鬚刀頭固定器。2. 更換剃鬚刀頭。3. 重新安上剃鬚刀頭固定器。4. 長按開 / 關按鈕 5 秒以重設電鬚刨。

如何重設您的電鬚刨



完成更換剃鬚刀頭後，您可長按開 / 關按鈕 7 秒以重設更換提示。相反，更換提示會在 9 次剃鬚過程完成後自動關閉。

讓您的電鬚刨變成新的一樣



每 2 年更換剃鬚刀頭一次即可重新啟動電鬚刨 100% 性能

規格

剃鬚刀頭

- 各包裝中的剃鬚刀頭：3
- 適用產品類型：Shaver Series 9000 (S9xxx), Shaver series 8000 (S8xxx)

配件

- 已隨附於包裝內：固定環置座



出版日期 2023-12-12

版本：16.0.1

EAN: 87 10103 67527 3

© 2023 Koninklijke Philips N.V.
版權所有。

規格若有變更恕不另行通知。商標為 Koninklijke Philips N.V. 或其個別所有者的財產。

www.philips.com