

PHILIPS

乾濕兩用剃毛器

SatinShave
Essential

適用於腿部

單層刀網剃毛器

使用電池操作

HP6342/00



安全而簡易的剃毛體驗

這款功能全面的女士剃毛器，讓您可快捷、輕鬆而安全地剃除全身毛髮。秘訣在於迷你剃毛刀頭可以在快速剃毛同時保護您的肌膚，讓您在每次使用後肌膚都變得光滑柔軟！

方便使用

- 使用電池操作
- 乾濕兩用，適合浸浴或淋浴時使用

輕鬆操控

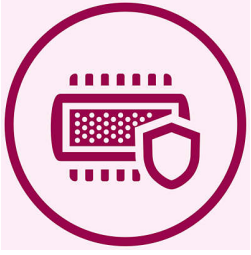
- 簡易的人體工學設計手柄

安全剃毛體驗

- 安全剃毛系統，為您提供卓越的肌膚護理

產品特點

安全剃毛系統



柔軟的小型剃毛刀頭可保護您的肌膚，令皮膚光滑柔軟

人體工學設計

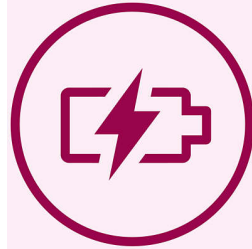


簡易的人體工學設計手柄

乾濕兩用

防滑手柄適合日常淋浴或浸浴時使用，防滑手柄設計帶來極佳乾濕兩用體驗。

使用電池操作



使用無線女士剃毛器，剃除任何位置的毛髮

規格

配件

清潔刷子: 是

手柄: 人體工學

無線: 是

電壓: 2 x 1.5 V

乾濕兩用: 是

2 x AA 電池: 是

迷你剃毛刀頭: 是

毛髮修剪梳: 是

刀網數量: 1

保護蓋: 是

精美收藏袋: 是

高效保護蓋: 是

效能

剃毛刀頭: 單層刀網剃毛器

