

# PHILIPS

## 自動旋轉熱風梳

### StyleCare

Keratin Ceramic 陶瓷塗層

負離子

800 瓦

3 款配件

HP8668



## 以自動空氣捲髮筒, 捲出柔軟曲髮、波浪造型及豐盈效果及豐盈效果 及豐盈效果

革命性的自動捲髮器附有捲髮配件，讓您塑造柔軟及波浪髮型，或者以圓梳整理出蓬鬆的彈捲度，再利用風嘴溫和乾髮。打理髮型同時呵護髮絲！

### 方便使用

- 旋轉電線防止電線糾結
- 1.8 米電線提供最高靈活性
- 三段靈活熱力和風速設定，更全面掌控
- 熱風梳設計輕巧，完全在您的「掌」握之中
- 熱風梳自動雙向旋轉

### 漂亮的秀髮造型

- 800 瓦風力，打造迷人髮型
- 50 毫米熱捲梳令秀髮豐盈富動感
- 自動空氣捲髮筒創造柔軟的波浪曲髮造型
- 冷風掣定型
- 扁形集風嘴可以集中風力
- 3 種不同配件，打造多種造型及不同的豐盈效果

### 呵護秀髮

- 具保護頭髮作用的角蛋白陶瓷塗層

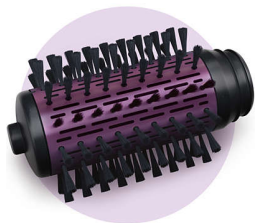
## 產品特點

### 自動空氣捲髮筒



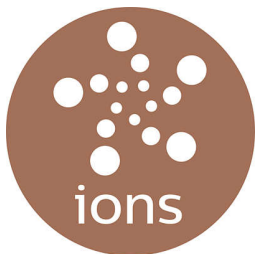
將頭髮吹至 8 成乾，然後把小束頭髮放在自動空氣捲髮筒的開口。只需輕按一下，您的秀髮便會捲進捲髮筒裡，瞬間吹乾並創造迷人自然的曲髮造型。

### 直徑50 毫米熱捲梳



50 毫米熱捲梳是為秀髮倍添豐盈和動感效果的不二之選，讓頭髮散發閃耀光芒。在接近乾透的頭髮上使用，在家中都可創造美麗動人的髮廊級造型效果。

### 負離子護理



負離子能夠消除靜電、改善髮質並撫平頭髮角質，使頭髮倍顯柔亮和光澤。打造極度柔順、光滑且亮麗的造型。

### 角蛋白陶瓷塗層



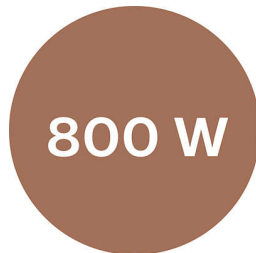
具保護作用的角蛋白陶瓷塗層，為您的秀髮提供更佳的保護。

### 扁形集風嘴



熱風梳的集風嘴透過將開口處的風量集中至特定範圍，帶來更溫和的吹髮體驗。建議在準備乾髮及造型前使用。

### 800 瓦



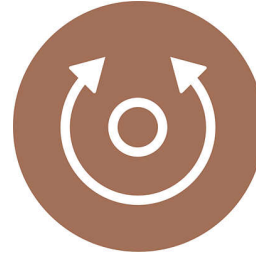
這款 800 瓦熱風梳可以提供最佳風速及溫和的熱力，讓您每天都能打造亮麗美髮。

### 冷風設定



冷風擊設定讓您在相對較低的溫度下乾髮或造型，將對頭髮的傷害減至最低。

### 雙向旋轉



熱風梳可向左或向右旋轉，讓您更得心應手地打造不同的時尚美髮造型。

### 設計輕巧

符合人體工學及輕巧手柄設計的熱風梳，讓使用者更輕鬆自如地創造迷人曲髮。

### 形象百變

3 種不同配件，打造多種造型及不同的豐盈效果

### 3 段風速/熱力選擇

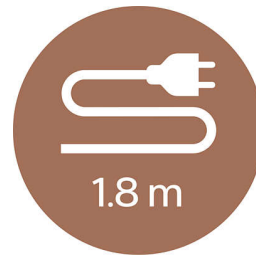
三段靈活熱力和風速設定，更全面掌控

### 旋轉電線



實用的旋轉電線技術使電線可以旋轉，防止電線糾結不清。

### 1.8 米電線



1.8 米電線提供最高靈活性

# 規格

## 附件

集風嘴: 集中吹風

直徑50 毫米熱捲梳: 豐盈順滑，閃耀迷人的秀髮

獨特的自動空氣捲髮筒: 創造波浪豐盈，柔軟順滑的曲髮

## 電源

電壓: 220-240V

瓦數: 800 瓦

## 方便易用

存放掛環: 是

旋轉式電線: 是

## 護髮技術

角蛋白陶瓷: 是

負離子護髮: 是

