

PHILIPS

Föhn

DryCare Prestige

MoistureProtect-sensor

2300 W

ThermoProtect Ionic

Volumediffuser

HP8280/20



Behoud de natuurlijke vochtbalans van je haar

Voor een gezonde glans

De MoistureProtect-sensor gebruikt infraroodtechnologie voor een diagnose van je haar en past de temperatuur aan om de natuurlijke vochtbalans te behouden. Tot 85% vochtbehoud dankzij de innovatieve sensor (gemeten na 5 minuten föhnen, in 2013).

Gebruiksgemak

- Koele luchtstoot om je stijl te fixeren
- Zes snelheden en warmtestanden voor perfecte controle

Prachtig gestyled haar

- Ionenconditioner voorkomt statische elektriciteit voor glanzend, pluisvrij haar

Verzorgende technologie

- MoistureProtect-sensor
- Bescherming tegen oververhitting

MoistureProtect-technologie

- Perfect vochtbehoud dankzij de exclusieve sensor

Kenmerken

MoistureProtect-sensor



De uiterst innovatieve MoistureProtect-infraroodtechnologie controleert voortdurend de droogtemperatuur en stemt deze af op je droogwensen. De intelligente sensor meet de temperatuur van het haaroppervlak 4000 keer per droogsessie en past de warmte aan om vochtverlies en beschadiging van de haarschubben te voorkomen. Je haar houdt het vocht optimaal vast en wordt glanzend en zacht. Je kunt de sensor naar wens in- en uitschakelen.

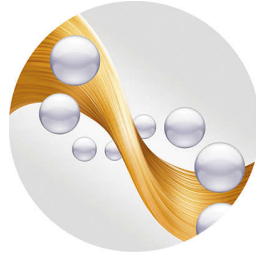
MoistureProtect-technologie

Beoordeelt je haar met behulp van infraroodtechnologie en past de temperatuur aan om de natuurlijke vochtbalans te behouden.

ThermoProtect-temperatuur

De ThermoProtect-temperatuur biedt de optimale droogtemperatuur en extra bescherming tegen oververhitting van het haar. Met dezelfde krachtige luchtstroom krijg je de beste verzorgende resultaten.

Ionenconditioner



De negatieve ionen nemen statische elektriciteit weg, verzorgen het haar en sluiten de haarschubben, zodat het haar nog intenser glanst. Het resultaat: glad, glanzend en pluisvrij haar.

Zes snelheden en warmtestanden



Stel de warmte- en snelheidsstanden gemakkelijk in om de perfecte stijl te krijgen. Kies uit 3 warmte- en 2 snelheidsstanden voor volledige controle en nauwkeurig drogen en stylen.

Koele luchtstoot



Een druk op de Cool Shot-knop zorgt voor een intense stroom koele lucht. Het wordt na het stylen gebruikt om het model te fixeren.

Specificaties

Technische specificaties

Snoerlengte: 2,5 m
 Wattage: 2100-2300 W
 Spanning: 220-240 V
 Motor: DC
 Dubbel voltage: Nee

Accessoires

Spuitkop: Diffuser
 Haarklemmen: 1

Kenmerken

Koele luchtstoot
 6 temperatuurstanden

Service

2 jaar wereldwijde garantie

Verzorgende technologieën

Ionenverzorging
 MoistureProtect-technologie

