

Philips
Vlasová žehlička



HP8350/00

Účes jako ze salonu, který vydrží celý den

SalonStraight Pro XL

Vlasovou žehličku SalonStraight Pro XL lze použít na všechny typy vlasů, speciálně je však určena pro dlouhé nebo silné vlasy. Rovnění vlasů bude rychlé a snadné. Keramické destičky a profesionální teplota 220 °C zaručují skvělé výsledky

Krásně upravené vlasy

- Mimořádně široké destičky pro lepší výsledky u hustých nebo dlouhých vlasů
- Profesionální vysoká teplota 220 °C pro dokonalý výsledek jako ze salónu
- Keramické destičky pro dokonalé klouzání a lesklý účes

Snadné použití

- Digitální nastavení teploty zaručuje mimořádně hladký účes pro každý typ vlasů
- Automatické vypnutí po 60 minutách
- Indikátor připravenosti k použití
- Snadné zajištění pro pohodlné uložení
- 1,8m napájecí kabel
- Univerzální napájení
- Rychlé zahřátí, možnost začít používat za 30 sekund
- Otočný kabel, který zabraňuje zamotání

Minimální poškození vlasů

- Technologie EHD+ pro lepší ochranu a lesklejší účes

PHILIPS

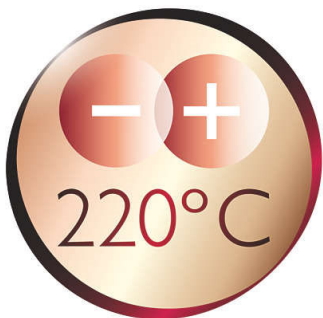
Přednosti

Široké destičky



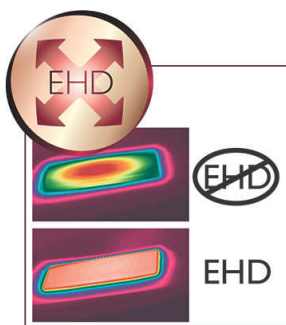
Mimořádně široké destičky jsou navrženy speciálně pro husté a dlouhé vlasy. Větší šířka dokáže vyhladit větší množství vlasů najednou a zkrátí tak dobu práce.

Profesionální teplota 220 °C



Tato vysoká teplota umožňuje změnit tvar účesu a díky ní získáte dokonalý vzhled, jako byste právě přišli ze salónu.

Technologie EHD+



Díky pokročilé technologii EHD+ společnosti Philips bude váš přístroj vždy šířit teplo velmi rovnoměrně – dokonce i při vysokých teplotách – a bránit poškození ohříváných míst. Zaručuje tak větší ochranu, a tím vaše vlasy udržuje zdravé a lesklé.

Keramické destičky



Keramika je už z podstaty mikroskopicky hladká a odolná, proto jde o jeden z nejlepších materiálů na výrobu narovnávacích destiček. Destičky bez námahy kloužou po vlasech, které jsou pak dokonale lesklé.

Digitální nastavení teploty



Digitální nastavení teploty usnadňuje rychlý výběr potřebné funkce a nastavení teploty pomocí digitálního displeje. Ten umožňuje výběr ideální teploty pro váš specifický typ vlasů a potřeby. Výsledkem je dokonalý účes, který lze vytvořit pouhým stisknutím tlačítka.

Okamžité zahřátí



Vlasová žehlička má možnost okamžitého zahřátí, je připravena k použití za 30 sekund.

Bezpečné použití

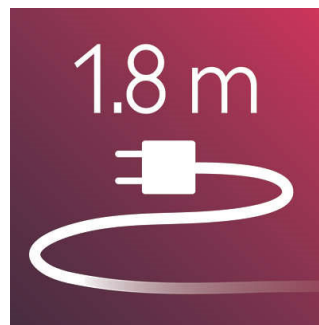


Některé vlasové žehličky a kulmy mohou být vybaveny funkcí automatického vypnutí. Tato funkce byla navržena, abyste nemusely myslet na to, jestli jste je nechaly zapnuté. Pokud je necháte zapnuté, přístroj se automaticky vypne po 60 minutách.

Snadné zajištění

Snadné zajištění pro pohodlné uložení

1,8m kabel



1,8m napájecí kabel

Indikátor připravenosti k použití



Tato kontrolka ukazuje, kdy přístroj dosáhl správné teploty, proto ihned vidíte, kdy můžete začít s úpravou účesu.

Specifikace

Funkce

- Keramický povrch
- Indikátor stavu připravenosti k použití
- Otočný kabel

Technické údaje

- Délka kabelu: 1,8 m
- Doba ohřevu: 30 s
- Maximální teplota: 220 °C
- Typ ohříváče: Vysoce výkonný

Typ vlasů

- Konečný výsledek: Rovný
- Délka vlasů: Dlouhá, Střední, Krátká
- Tloušťka vlasů: Tenké, Silné

Servis

- 2letá celosvětová záruka



Datum vydání 2022-06-19

Verze: 8.1.1

© 2022 Koninklijke Philips N.V.
Všechna práva vyhrazena.

Údaje mohou být změněny bez předchozího varování.
Ochranné známky jsou majetkem Koninklijke Philips
N.V. nebo jejich příslušných vlastníků.

www.philips.com