



Philips
Tischgrill

Glatte und gerippte Grillplatte
2300 W



HD6340/20

Entdecken Sie einen volleren Geschmack

Konstant hohe Temperatur, zum Schutz des Aromas

Dieser leistungsstarke Philips Tischgrill verfügt über eine heiße Grillplatte zur Versiegelung des saftigen Geschmacks. Die Platte heizt sich sehr schnell auf und ist besonders dick, sodass Sie unter allen Bedingungen heiß bleibt, und die gerippte und glatte Oberfläche eignet sich zur Zubereitung zahlreicher Speisen.

Entdecken Sie die Vielfalt eines volleren Geschmacks

- Hohe Leistung für schnelles Aufheizen und konstante Wärmeleistung.
- Die heiße Grillplatte versiegelt den Geschmack.

Entdecken Sie die Vielfalt eines volleren Geschmacks

- Verstellbarer Thermostat für die perfekte Zubereitung jeder Art von Grillgut

Müheleose Reinigung

- Grillfläche mit Antihafbeschichtung
- Spülmaschinenfeste Teile
- Teigschaber
- Einfache, vertikale Aufbewahrung

Intelligente Ausstattung

- Gerippte und glatte Oberfläche zum Pfannenrühren, Grillen usw.
- Fettablauf

PHILIPS

Besonderheiten

Grillfläche mit Antihafbeschichtung

Antihafbeschichtete Grillfläche verhindert Festkleben von Grillgut.

Spülmaschinenfeste Teile



Spülmaschinenfeste Teile für eine leichte Reinigung.

Leistungsstark

Durch die hohe Leistung wird die Grillplatte schnell heiß und erreicht schnell Betriebstemperatur. Dadurch sparen Sie viel kostbare Zeit. Außerdem wird auf diese Weise eine kontinuierliche Wärmeleistung sichergestellt, sodass die Platte auch dann heiß bleibt, wenn Sie Grillgut auflegen.

Vertikale Aufbewahrung



Einfache, vertikale Aufbewahrung; ordentliche Aufbewahrung von Kabel und Behälter.

Verstellbares Thermostat



Der verstellbare Thermostat garantiert eine perfekte Zubereitung.

Teigschaber



Heber zum Wenden, Rühren und Herunternehmen von Speisen.

Fettablauf



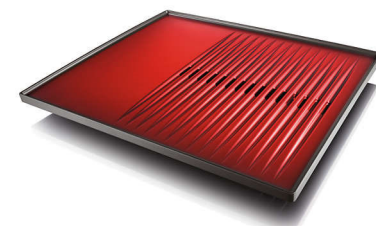
Überschüssiges Fett wird in einen abnehmbaren Behälter geleitet.

Heiße Grillplatte



Auf der heißen elektrischen Grillplatte von Philips bleibt Ihr Grillgut saftig und lecker, da es beim ersten Kontakt mit der Platte sofort zu brutzeln beginnt und braun wird. Auf diese Weise bildet sich eine leckere Kruste, die den Geschmack und den Saft im Fleisch versiegelt.

Gerippte und glatte Grillplatte



Auf der gerippten oder glatten Oberfläche der vielseitigen Grillplatte können Sie Speisen ganz nach Ihrem Geschmack zubereiten. Die glatte Fläche eignet sich zum Pfannrühren oder zum Grillen kleinerer Teile. Die gerippte Oberfläche schafft dieses unwiderstehliche Grillaroma.

Daten

Design und Materialausführung

- Farbe(n): Metall / Schwarz
- Materialien: Stahlgehäuse / ALU-Grillplatte / Kunststoffteile

Gewicht und Abmessungen

- Produktabmessungen (B x H x T):
515,9 x 73 x 312 mm
- Gewicht des Gerätes: 4,0 kg
- Abmessungen Grillplatte (B x T): 300 x 370 mm

Allgemeine Spezifikationen

- Anti-Rutsch-FüÙe

- Cool-Touch-Handgriffe
- Temperaturanzeige
- Behälter für Fettauffangkammern
- Integrierter Ein-/Ausschalter

Technische Daten

- Leistung: 2000 - 2300 W
- Stromspannung: 220 – 240 V
- Kabellänge: 1 m
- Frequenz: 50/60 Hz

Allgemeine Spezifikationen

- Kabelaufwicklung



Ausstellungsdatum
2022-06-19

Version: 1.0.1

EAN: 08 71010 36150 26

© 2022 Koninklijke Philips N.V.
Alle Rechte vorbehalten.

Technische Daten können ohne vorherige Ankündigung
geändert werden. Die Marken sind Eigentum von
Koninklijke Philips N.V. oder der jeweiligen Firmen.

www.philips.com