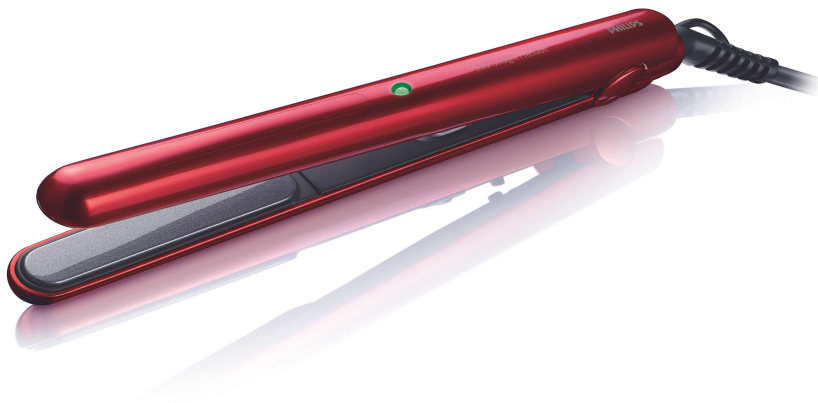


PHILIPS

Выпрямитель

Керамика

HP8331



Превосходная укладка коротких волос

SalonStraight Precision

Аккуратная укладка благодаря уникальному дизайну. Идеальный для коротких и каскадных стрижек, выпрямитель SalonStraight Detailer оснащен керамическими пластинами для выпрямления и нагревается до температуры профессиональной укладки — 220 °С.

Удобство использования

- Шарнир предотвращает спутывание шнура
- Переключение напряжения — удобен для поездок и путешествий
- Индикатор включения/выключения
- Переключатель включения/выключения
- Защитный чехол
- Сетевой шнур 1,8 м

Неотразимая укладка

- Керамические пластины для ослепительно блестящих волос и идеального скольжения
- Уникальный сверхтонкий дизайн для аккуратной укладки
- Температура укладки 200 °С для профессиональных результатов

Более бережно

- Закругленные пластины облегчают процесс выпрямления волос

Экономия времени

- Мгновенный нагрев! Готовность к использованию за 30 секунд

Основные особенности

Керамические пластины



Керамика — это необычайно гладкий и долговечный по своей природе материал, поэтому она считается одним из лучших материалов для выпрямляющих пластин. Керамические пластины легко скользят по волосам, придавая им совершенный блеск.

Уникальный сверхтонкий дизайн

Сверхтонкий дизайн позволяет выполнять укладку максимально близко к корням волос и уделять внимание деталям. Это делает прибор идеальным для оформления челки, коротких и каскадных причесок.

Профессиональные характеристики: 200°C

Высокая температура позволяет менять форму укладки и придает волосам блеск, как будто вы только что из салона красоты

Закругленные пластины

Форма пластин предотвращает застревание волос между корпусом и пластинами. Больше никакого натяжения волос!

Защитный чехол

Возьмите выпрямитель с собой в поездку. Чехол для хранения устойчив к высоким температурам, обеспечивает защиту прибора и позволяет брать его с собой в поездки.

Переключатель включения/выключение

Переключатель включения/выключение

Шнур на шарнире



Удобный шарнир позволяет шнуру вращаться, предотвращая его спутывание.

Переключение напряжения



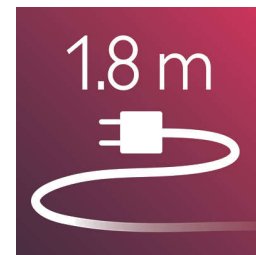
Переключение напряжения — удобен для поездок и путешествий

Индикатор включения/выключения



Индикатор включения/выключения

Шнур 1,8 м



Сетевой шнур 1,8 м

Мгновенный нагрев

Мгновенный нагрев! Готовность к использованию за 30 секунд

Характеристики

Технические характеристики

Напряжение: 110-240 V

Длина шнура: 1,8 м

Мощность в ваттах: 25 W

Тип волос

Прическа в данный момент: Прямые, Волнистые, Кудрявые

Конечный результат: Прямые

Длина волос: Короткие

Толщина волос: Тонкие, Густые
Для ослабленных волос

Возможность обслуживания
Замена

