

# PHILIPS

Asciugacapelli

DryCare Advanced

ThermoProtect Ionic

2200W

2 volte più ioni

Diffusore di volume

 Product Picture

HP8232/20

## 2 volte più ioni per capelli luminosi

con il diffusore di volume e il beccuccio per styling di 14 mm.

Proteggi i capelli con risultati di asciugatura professionali. Un asciugacapelli dotato di impostazioni multiple di velocità e temperatura, ThermoProtect per un'asciugatura veloce a una temperatura costante e Ionic Care per risultati brillanti e anti-crespo.

### Semplicità d'uso

- Gancio per appendere l'apparecchio e riporlo facilmente
- Cavo di alimentazione da 1,8 m
- Il filtro aria removibile è veloce e facile da pulire

### Per una piega perfetta

- Professionale a 2200 W per risultati impeccabili come dal parrucchiere
- Getto freddo per fissare l'acconciatura
- Aggiunge volume ottimizzando lo spessore, i ricci e l'elasticità
- Sei impostazioni flessibili di velocità e temperatura per un controllo totale
- Acconciatura dai risultati perfetti con il beccuccio sottile per styling

### Minore danneggiamento dei capelli

- Impostazione della temperatura ThermoProtect
- Trattamento agli ioni 2 volte superiore per capelli ancora più luminosi

## In evidenza

### Temperatura ThermoProtect



La tecnologia ThermoProtect fornisce una temperatura di asciugatura ottimale e un'ulteriore protezione dal surriscaldamento. Senza rinunciare a un flusso d'aria potente, avrai risultati eccellenti prendendoti cura dei tuoi capelli.

### Professionale 2200W



Questo asciugacapelli professionale da 2200 W crea un flusso d'aria potente. La combinazione di potenza e velocità rende l'asciugatura e la messa in piega più rapide e semplici.

### Impostazioni di temperatura e velocità



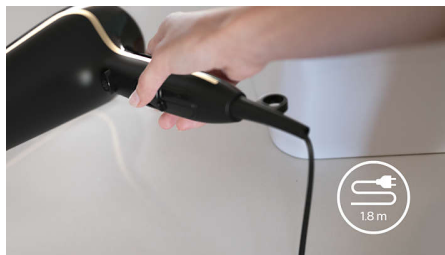
La velocità e la temperatura richieste possono essere regolate per creare uno stile perfetto. Sei diverse impostazioni garantiscono il massimo controllo per una piega precisa e personalizzata.

### Protezione agli ioni superiore



Dai ai tuoi capelli una marcia in più con il trattamento agli ioni. Questo asciugacapelli emette il doppio degli ioni carichi negativamente rispetto ad altri asciugacapelli. Il risultato? Luce pura tra i capelli! Un risultato finale splendente, senza effetto crespo.

### Cavo da 1,8 m



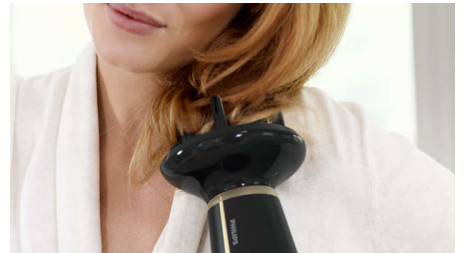
Comodo da usare grazie al cavo di alimentazione da 1,8 m.

### Gancio per appendere l'apparecchio



Il gancio in gomma si trova sulla base dell'impugnatura e consente di riporre comodamente l'apparecchio a casa o in albergo.

### Diffusore di volume asimmetrico



Il diffusore di volume ha un design unico asimmetrico che si adatta ai contorni della testa, facilitandone l'utilizzo e rendendolo più intuitivo. Il diffusore inoltre consente al flusso di aria calda di scorrere attraverso i capelli, asciugandoli in modo più salutare, aumentando il volume e riducendo l'effetto crespo. Per risultati migliori, tienilo vicino alla parte superiore della capigliatura e sulle radici, lasciando che il diffusore aumenti il volume, aggiunga elasticità e dia forma ai ricci.

### Filtro aria removibile



Il filtro aria removibile dell'asciugacapelli richiede una manutenzione semplice. Basta disinserirlo per pulirlo. Se questo viene effettuato regolarmente viene impedito l'accumulo di polvere e capelli che può influire negativamente sulle prestazioni di asciugatura.

### Beccuccio sottile per styling



Risultati perfetti e look lucido e brillante grazie al beccuccio sottile per uno styling accurato.

# Specifiche

## Peso e dimensioni

**Dimensioni scatola A:** Lunghezza = 63 cm,  
Larghezza = 35 cm, Altezza = 25 cm

**Peso scatola A:** 6,2 kg

**Dimensioni scatola F:** Profondità = 11 cm,

Altezza = 23 cm, Larghezza = 31 cm

**Dimensioni del prodotto:** Larghezza = 22 cm,

Altezza = 31 cm, Lunghezza = 10 cm

**Peso scatola F:** 0,9 kg

**Peso prodotto (escl. imballo):** 0,6 kg

## Specifiche tecniche

**Assorbimento:** 2200 W

**Colore/finitura:** Elevata lucentezza e bianco satinato

**Voltaggio:** 220-240 V

**Lunghezza cavo:** 1,8 m

**Frequenza:** 50-60 Hz

**Potenza effettiva (W):** 2200 W

**Motore:** Motore DC

**Materiale involucro:** ABS

## Caratteristiche

**Impugnatura pieghevole:** No

**Rivestimento in ceramica:** No

**Getto d'aria fredda**

**Diffusore:** Diffusore di volume asimmetrico

**Doppio voltaggio:** No

**Custodia da viaggio:** No

**Ionizzatore**

## Gancio

**Numero di accessori:** 2

**Beccuccio/concentratore del flusso d'aria:**

Bocchetta sottile per lo styling da 14 mm

## Assistenza

**Garanzia di 2 anni**

