

PHILIPS

Airstyler

EssentialCare

EssentialCare

ไอออน



HP8662/03



เป่าผมแห้งและแต่งทรงได้ง่ายพร้อมมอบความเงางาม การถนอมดูแลโดยปล่อยประจุไอออนเพื่อความเงางาม

เป่าผมแห้งและแต่งทรงได้ในขั้นตอนเดียว - Philips Essential Care airstyler ใหม่ช่วยให้คุณเป่าผมพร้อมจัดทรงในครั้งเดียว พร้อมดูแลเส้นผมของคุณอย่างถนอมที่สุด อุปกรณ์เชื่อมต่อ 3 ชิ้นที่ใช้ได้ผลจริงทำให้คุณจัดแต่งทรงผมได้อย่างสวยงามและง่ายดาย

ใช้งานง่าย

- ที่เข็มนำต่อการจัดเก็บเพื่อความสะอาด
- รับประกัน 2 ปี ทั่วโลก
- สายไฟยาว 1.8 เมตรเพื่อความคล่องตัวสูงสุด
- สายไฟปรับหมุนได้รอบเพื่อป้องกันสายพันกัน

ทรงผมที่จัดแต่งทรงอย่างสวยงาม

- แรงลมสำหรับจัดแต่งทรงผม 800 วัตต์ เพื่อผลลัพธ์ร่าวกับเข้าชਾਲอนทุกวัน
- แปรงบร้อน ขนาด 38 มม. เพื่อผมเรียบสวย
- หัวเป่าปากแคบสำหรับเป่าผมเฉพาะที่
- แปรงบยืดหดได้เพื่อการจัดแต่งทรงได้อย่างง่ายดาย
- การตั้งค่าความเร็วและความร้อนสามระดับเพื่อการควบคุมได้มากขึ้น

ป้องกันผมเสีย

- ตั้งค่าอุณหภูมิการเป่าผมแห้งที่ดีที่สุดด้วย ThermoProtect
- ถนอมดูแลมากขึ้นโดยการปรับสภาพด้วยไอออนเพื่อให้เส้นผมเงางามไม่ชี้ฟู
- การตั้งค่าลมเย็นสำหรับการเป่าผมแห้งอ่อนโยนมากขึ้น

เงางามและปรับภาพ



การปรับสภาพผมด้วย ไอออนช่วยเป่าผมแห้งได้โดยไม่มีไฟฟ้าสถิต การปล่อยประจุ ไอออนลบออกมาช่วยจัดการการเกิดไฟฟ้าสถิต ปรับสภาพเส้นผม และปิดเกล็ดผมเพื่อให้เส้นผมเปล่งประกายและเงางาม ผลลัพธ์ที่ได้จะทำให้เส้นผมของคุณไม่ชี้ฟูและเปล่งประกายอย่างเงางาม

ตั้งค่าอุณหภูมิด้วย ThermoProtect



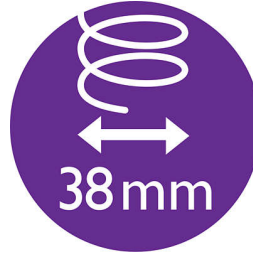
การตั้งค่าอุณหภูมิด้วย ThermoProtect ให้อุณหภูมิในการเป่าผมได้ดียิ่งขึ้น และเสริมด้วยการปกป้องเส้นผมจากการใช้ความร้อนที่สูงเกินไป ด้วยระบบหมุนเวียนอากาศกำลังสูง คุณจะเห็นผลได้แบบทันตา

800W



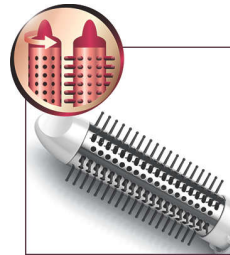
อุปกรณ์จัดแต่งทรงผมด้วยลมที่มีแรงลม 800 วัตต์ เพื่อเป่าผมแห้งและจัดแต่งทรงอย่างอ่อนโยน เพื่อผลลัพธ์ราวกับเข้าซาลอนทุกวัน

แปรงแบบร้อนขนาด 38 มม.



แปรงแบบร้อนมีเส้นผ่านศูนย์กลางกว้างพิเศษที่ 38 มม. ความกว้างของแกนทำให้แปรงแบบร้อนเป็นเครื่องมือจัดแต่งทรงผมที่สมบูรณ์แบบสำหรับการจัดแต่งทรงและจัดลอนได้เรียบลื่น

แปรงแบบยึดหดได้



แปรงแบบยึดหดได้ที่เป็นทั้งแปรงแต่งสไตล์และม้วนผมลอนในทีเดียว ขนแปรงจะหดกลับเข้าไปด้านในเมื่อกดปุ่ม คุณจึงเลื่อนอุปกรณ์แต่งทรงผมออกจากเส้นผมได้ง่าย สำหรับการสร้างสรรค์ลอนสปริงตัวสวย

หัวเป่าปากแคบ

หัวเป่าปากแคบของไดร์เป่าผมทำงานโดยเป่าลมเน้นตรงไปยังบริเวณที่ต้องการ คุณจึงจัดแต่งทรงผมได้ตามสไตล์ที่ต้องการอย่างแม่นยำ และเหมาะกับการแต่งทรงเฉพาะที่หรือแต่งทรงชั้นสุดท้าย

การตั้งค่าลมเย็น



การตั้งค่าลมเป่าเย็นช่วยให้คุณเป่าผมแห้งได้ในอุณหภูมิที่ต่ำเพื่อลดการแห้งเสียของเส้นผม เหมาะสำหรับผมธรรมชาติ ผมแห้งและผมเสีย นอกจากนี้ยังเป็นการตั้งค่าที่สมบูรณ์แบบสำหรับตุลาร้อน!

สายไฟแบบปรับหมุนได้



เทคโนโลยีสายไฟแบบปรับหมุนได้ช่วยป้องกันสายพันกัน

การตั้งค่าสามแบบ



ปรับความร้อนและความเร็วที่ต้องการได้ง่ายให้คุณจัดแต่งทรงผมได้สวยสมบูรณ์แบบ พร้อมการตั้งค่าได้ถึง 3 แบบเพื่อให้ควบคุมการใช้งานและจัดแต่งทรงผมได้อย่างแม่นยำ

รับประกัน 2 ปี



รับประกัน 2 ปี ทั่วโลก

รายละเอียดเฉพาะ

เอกสารประกอบ

แปลงให้ความร้อน 38 มม.: สำหรับความเรียบลื่น และลอนผม
แปลงแบบยึดหดได้: เพื่อเพิ่มน้ำหนักเส้นผมบริเวณโคนผม
และลอนผม
หัวเป่าปากแคบ: เพื่อลมเป่าเฉพาะที่

กำลังไฟ

แรงดันไฟฟ้า: 220-240V
ขนาดวัตต์: 800W

ใช้งานง่าย

ตะขอสำหรับแขวนเก็บ
สายไฟแบบปรับหมุนได้

เทคโนโลยีการดูแลเส้นผม

การปกป้องจากความร้อน (ThermoProtect)
เทคโนโลยีไอออน

