

# PHILIPS

Įvairių šukuosenų  
formavimo įrenginys

StyleCare

15+ stilių pakuotė

15 priedų

Šukuosenų vadovas

„OneClick“ technologija

BHH822/00



## Daugiau stilių pagal pageidavimą

Įvairiems stiliams skirti 15 priedų ir šukuosenų vadovas

Kasdien vis kitokia išvaizda! Nuo idealiai blizgančių, tiesių, pakeltų, garbanotų plaukų iki sukeltų ar kitaip sušukuotų. Sukurkite daugiau nei 15 stilių su naujuoju „Philips Multi-Styler“ ir šukuosenų vadovu.

### Lengva naudoti

- Greitai įkaista, naudoti galima po 45 sekundžių
- Automatinis išjungimas, kad naudoti būtų saugu
- 1,8 m maitinimo laidas
- Sukamasis laidas padės išvengti laidų susipynimo
- „OneClick“ technologija, skirta greitai ir lengvai keisti priedus
- 160 °C–210 °C formavimo temperatūros nustatymai
- LED formavimo indikatorius esant optimaliai temperatūrai

### Puikiai suformuoti plaukai

- 25 mm garbanų formavimo vamzdelis tvirtoms ir palaidoms garbanoms
- 80 mm tiesinimo žnyplės glotniems plaukams
- Šukuosenų vadovas ir 11 naudingų plaukų priežiūros priedų, skirtų 15+ stilių
- 32 mm tiesinimo šukos prabangiai apimčiai

### Plaukų priežiūra

- Apsauginė keraminė danga

## Ypatybės

### Tiesinimo žnyplės glotniems plaukams



80 mm tiesinimo plokštelės tobulai glotniems plaukams.

### Suktukas nuostabioms garbanoms



25 mm garbanų formavimo vamzdelis tobulai tvirtoms ir palaidoms garbanoms

### Tiesinimo šukos prabangiai apimčiai



Tiesiog šukuokite plaukus tobulai šukuosenai sukurti.

### 11 universalių plaukų priežiūros priedų



Įskaitant šukuosenų vadovą ir visus priedus, reikalingus sukurti 15+ stilių! Šukuosenų rinkinį sudaro 2 elastingės juostos, 4 elastingės

gumelės, plaukų segtukas ir 4 smeigtukai, šukos ir 2 spiralinės segės, kad formuoti šukuoseną būtų patogų. Plaukų kilpa, plaukų smeigtukas, plaukų segė, spaustukas ir dekoratyvinės šukos leis jums eksperimentuoti ir sukurti nuostabias šukuosenas!

### „OneClick“ keitimo technologija



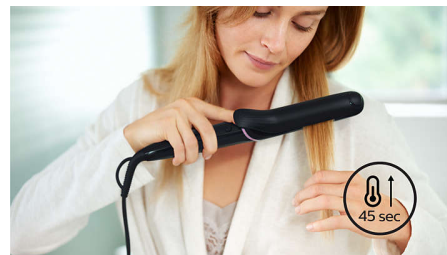
Su įvairių šukuosenų formavimo įrenginio „OneClick“ dizainu priedų keitimas dar niekada nebuvo toks greitas ir lengvas. Laikydami už puikaus antgalio tiesiog spustelėkite ir paspauskite mygtuką, kad atlaisvintumėte.

### 2 temperatūros nustatymai



2 temperatūros nustatymai tobulam rezultatui. Norėdami pasiekti ilgalaikį rezultatą ir pasirūpinti savo plaukais, tiesinimui pasirinkite iš profesionalių aukštų temperatūrų.

### Greitai įkaista



Modeliavimo prietaisas greitai įkaista ir jį galima naudoti po 45 sekundžių.

### Pasiruošimo formavimui indikatorius



Pasiruošimo formavimui indikatorius rodo, kada formavimo įrenginys pasiekia reikiamą temperatūrą. Palengva mirksinti balta LED lemputė nustojusi mirksėti parodo, kad įrenginys paruoštas naudoti.

### Švelnu jūsų plaukams



Apsauginė keraminė danga užtikrina tolygų šilumos pasiskirstymą ir mažiau pažeidžia plaukus, todėl jie išlieka blizgantys ir švelnūs.

### Automatinis išjungimas



Šis prietaisas turi automatinio išjungimo funkciją. Ji skirta, kad jaustumėtės ramūs. Palikus prietaisą įjungtą, jis automatiškai išsijungia po 60 min.

# Specifikacijos

## Savybės

Puikus antgalis  
Sukamasis laidas  
Vamzdelio skersmuo: Suktukas, 25 mm  
Kaistančių dalių danga: Keramika  
Laikymo kabliukas  
„OneClick“ keitimo technologija  
Vamzdelio skersmuo: Kaitinimo šukos, 32 mm  
Tiesinimo žnyplių dydis: 30 x 80 mm

## Priedai

Šukos  
Plaukų segtukai  
Elastinė juosta: 2  
Plaukų kilpa

Šukuosenų vadovas: su 15 lengvai formuojamų šukuosenų  
Plaukų spaustukas  
Elastinė gumelė: 4  
Plaukų segė  
Plaukų smeigtukai: 4  
Plaukų smeigtukas  
Dekoratyvinės šukos  
Spiralinė segė: 2

## Techniniai duomenys

Įtampa: 110–240 V  
Įkaitimo laikas: 45 sek.  
Plokštelės dydis: Suktukas 90, mm, Kaitinimo šukos, 90 mm

Kaitintuvo tipas: PTC  
Kaitinimo nustatymai: 2  
Kabelio ilgis: 1,8 m  
Formavimo temperatūra: 180 °C–210 °C

## Priedai

Suktukas  
Tiesinimo žnyplės  
Tiesinimo šukos

## Techninė priežiūra

2 metų garantija, galiojanti visame pasaulyje

