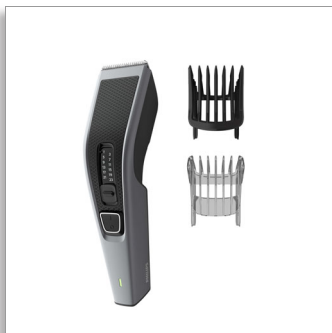




Philips Hairclipper series
3000
Hårklippare

Blad i rostfritt stål

13 längdinställningar
75 min. sladdlös anv. på 8 tim.
laddn.
Fodral, sax och skäggekam



HC3535/15

Enkel, jämn klippning

Snabbare klippning utan igensättning*

Få en klippning snabbt och enkelt. DualCut-teknik med självslipande blad klipper dubbelt så fort*. Trim-n-Flow-tekniken har en kam som utformats för att förhindra igensättning – så att du kan forma frisyren direkt.

Lättanvänd

- Blad som är enkla att ta av för enkel rengöring
- Upp till 75 minuters sladdlös användning
- Ergonomisk design för komfort och kontroll
- Praktiskt fodral för förvaring och på resan

Prestanda

- Trim-n-Flow-teknik för kontinuerlig klippning
- Maximal precision med dubbla blad
- Få en perfekt men skyddande trimning

Exakt längdkontroll

- Kan justeras i olika längdinställningar
- Tämjer skägg och stubb

För lång hållbarhet

- Bladen behöver aldrig smörjas
- Garanti för köpskydd

PHILIPS

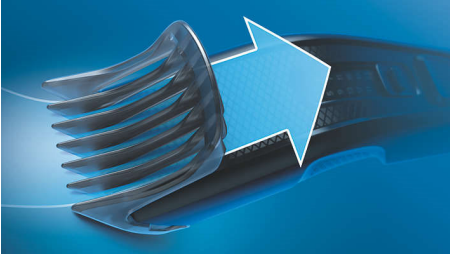
Hårklippare

Blad i rostfritt stål 13 längdinställningar, 75 min. sladdlös anv. på 8 tim. laddn., Fodral, sax och skäggekam

HC3535/15

Funktioner

Trim-n-Flow-teknik



Philips hårklippare med en ny och innovativ kam är utformad så att håret inte fastnar. Du kan klippa håret från början till slut, utan avbrott.

DualCut-teknik



Philips hårklippare 3000 har avancerad DualCut-teknik för maximal precision. Den har dubbla blad och är utformad för att hålla sig lika vass som på dag 1.

Blad i rostfritt stål



De självslipande stålbladen är utformade för att hålla länge. Även efter 5 år klipper de med samma precision och noggrannhet som på dag 1.

13 längdinställningar



Klipp håret till exakt den längd du vill ha. Välj bara en av de 12 längdinställningarna mellan 1 och 23 mm i steg om 2 mm eller ta bort kammen för en nära trimning på 0,5 mm.

Användning med och utan sladd



Trassla inte in dig i din sladdlösa hårklippare – en laddning på 8 timmar ger upp till 75 minuters kraftfull klipptid. Eller kan du låta den vara ansluten för oavbruten trimning.

Bekvämt grepp



Philips klippare har ett grepp med struktur som är utformat för enkel hantering så att du kan klippa håret smidigt och kontrollerat.

Extra justerbar skäggekam



Den justerbara skäggekammen på den här elektriska hårklipparen trimmar enkelt skägget eller stubben. Den har 12 längdinställningar mellan 1 och 23 mm i steg om 2 mm, eller kan du ta bort kammen helt för en nära trimning på 0,5 mm.

förvarings- och resepåse



Praktiskt fodral som enkelt rymmer allt: klippare, kammar och adapter.

Enkel att rengöra



Rengör enkelt din elektriska hårklippare. Öppna huvudet med ett klick för att lossa och rengöra bladen.

Hårklippare

Blad i rostfritt stål 13 längdställningar, 75 min. sladdlös anv. på 8 tim. laddn., Fodral, sax och skäggkam

HC3535/15

Specifikationer

Tillbehör

- Underhåll: Rengöringsborste
- Fodral: Resefodral
- Kam: Justerbar hårkam, Extra justerbar skäggkam
- Frisörverktyg: Sax

Effekt

- Laddning: Fulladdad efter 8 timmar
- Automatisk spänning: 100–240 V
- Drifttid: Upp till 75 minuter
- Batterityp: Ni-MH

Design

- Handtag: Ergonomiskt grepp och användning

Service

- 2 års världsomfattande garanti

Klippsystem

- Bredd på klippenheten: 41 mm
- Trim-n-Flow-teknik
- Trimsax: Blad i rostfritt stål
- Antal längdställningar: 13
- Längdställningar: Från 0,5 till 23 mm
- Precision (stegens storlek): Vid 2 mm

Lättanvänd

- Underhållsfritt: Ingen olja behövs
- Rengöring: Löstagbar klippenhet, Tvättbara blad
- Användning: Kan användas både med och utan sladd



Publiceringsdatum
2024-02-17

Version: 4.7.1

EAN: 87 10103 85526 2

© 2024 Koninklijke Philips N.V.
Med ensamrätt.

Specifikationerna kan ändras utan föregående meddelande. Alla varumärken tillhör Koninklijke Philips N.V. eller sina respektive ägare.

www.philips.com

* Snabbare klippning utan igensättning – testad på hårlängder upp till 19 mm, jämfört med tidigare kam

* Skär två gånger snabbare – jämfört med tidigare modell från Philips