

# PHILIPS

Suszarka do włosów z technologią ThermoShield

Seria 5000

100% ochrona bez uszkodzeń termicznych

20% szybkie suszenie - moc 2300 W

Poczwórna jonizacja - 80 milionów jonów

6 ustawień temperatury i prędkości



BHD514/00



## Szybkie suszenie bez uszkodzeń termicznych\*\* dzięki technologii ThermoShield

Technologia ThermoShield zapewnia doskonałą ochronę włosów przed uszkodzeniami spowodowanymi wysoką temperaturą, aktywnie ustawiając temperaturę powietrza suszarki do optymalnego poziomu.

### Doskonale wystylizowane włosy

- Precyzyjna kontrola dzięki 6 ustawieniom temperatury i prędkości
- Zimny nadmuch do wykończenia stylizacji
- Wąska nasadka do modelowania włosów

### Pielegnuj i chroń

- Silnik o dużej mocy wytwarza strumień powietrza o prędkości do 110 km/h\*\*\*\*
- Poczwórna jonizacja zapewniająca gładkie i lśniące włosy

### Wydajne suszenie

- Suszenie szybsze o 20%\*\*\* i silny strumień powietrza dzięki mocy 2300 W

### Technologia ThermoShield

- Technologia ThermoShield zapewnia doskonałą ochronę Twoich włosów

## Zalety

### Technologia ThermoShield



Czujnik wykrywający nadmierne ciepło aktywnie kontroluje temperaturę powietrza w suszarce, chroniąc włosy przed uszkodzeniem\*\*. Utrzymuje temperaturę suszenia na optymalnym poziomie, dzięki czemu zapobiega przegrzaniu włosów.

### Suszenie szybsze o 20%\*\*\*



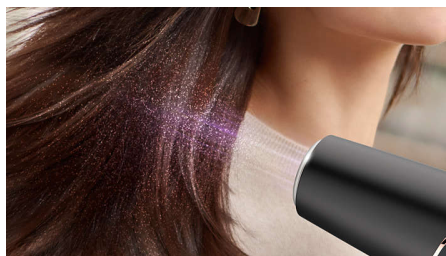
Mocniejszy strumień powietrza dzięki mocy 2300 W przyspiesza suszenie o 20%\*\* , jednocześnie chroniąc włosy.

### Prędkość powietrza 110 km/h\*\*\*\*



Wydajny silnik tej suszarki został opracowany z myślą o profesjonalnych zastosowaniach. Generuje strumień powietrza o prędkości do 110 km/h\*\*\*\*, co zapewnia szybkie suszenie i ułatwia stylizację.

### Poczwórna jonizacja\*



Ten niezwykle wydajny system jonowy emituje do 80 milionów jonów podczas jednego suszenia, zapewniając proste i lśniące włosy.

### 6 ustawień temperatury i prędkości



Z łatwością wybieraj kombinację temperatury i prędkości, która najlepiej pasuje do Twoich włosów i stylu. Sześć różnych ustawień zapewnia precyzyjną kontrolę nad stylizacją.

### Zimny nadmuch



Przycisk zimnego nadmuchu zapewnia intensywny nadmuch zimnego powietrza. Używa się go po ułożeniu włosów w celu wykończenia stylizacji i nadania jej ostatecznego kształtu.

### Nasadka modelująca 11 mm



Wąska nasadka precyzyjnie skupia powietrze, umożliwiając precyzyjne modelowanie.

# Dane techniczne

## Wyposażenie dodatkowe

Nasadka: 11 mm  
Dyfuzor zwiększający objętość włosów

## Dane techniczne

Długość przewodu: 1,8 m  
Moc: 2300 W  
Napięcie: 220–240 V  
Silnik: DC  
Kolor/wykończenie: Fioletowy i metaliczny

## Właściwości

Ucho do zawieszania  
Ustawienia temperatury/prędkości: 6  
Zimny nadmuch

## Serwis

2-letnia światowa gwarancja

## Technologie dbające o włosy

Poczwórna pielęgnacja jonowa: \*  
Technologia ThermoShield

