

PHILIPS

Suszarko-łokówka

Obrotowa szczotka
Volumebrush

Jonowa, z powłoką turmalinową

HP8664/00



Swoboda stylizacji, wspaniały blask

Obrotowa suszarko-łokówka Philips Volumebrush z 2 nasadkami

Suszarko-łokówka Philips Dynamic Volumebrush umożliwia tworzenie różnych stylizacji przy zachowaniu gładkości i blasku włosów. Jej obrotowa szczotka 50 mm z naturalnym włosiem zwiększa objętość włosów i ułatwia ich układanie, a szczotka z wysuwanymi ząbkami pozwala tworzyć wyraźne fale bez splątania.

Dbłość o styl i pielęgnacja włosów

- Ustawienie „Care” zapewnia lepszą ochronę podczas suszenia i stylizacji
- Szczotka 50 mm zapewniająca gładkie i bardziej lśniące włosy

Doskonały połysk i pielęgnacja

- Pielęgnacja jonowa nadaje włosom gładkość i blask
- Dzięki ceramicznej powłoce turmalinowej włosy są bardziej lśniące

Objętość, gęstość i fale bez splątania

- Moc 1000 W pozwala uzyskać piękne rezultaty
- Okrągła szczotka 50 mm zwiększa objętość włosów i ułatwia ich układanie
- Wysuwana szczotka 30 mm umożliwia stylizację bez plątania włosów
- Szczotki mogą obracać się w dwóch kierunkach

Zalety

Moc 1000 W



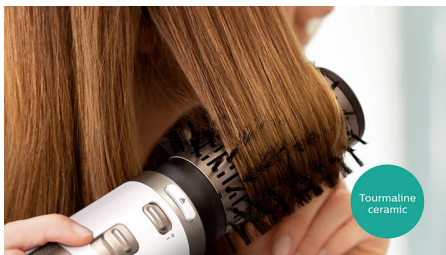
Ta suszarko-łokówka o mocy 1000 W generuje strumień powietrza o optymalnym nadmuchu oraz delikatną moc suszenia, dzięki czemu każdego dnia możesz cieszyć się pięknymi włosami.

Jonizacja



Pielęgnacja jonowa suszy włosy, nie elektryzując ich. Emituje jony naładowane ujemnie, które zmniejszają skręcanie się włosów oraz wygładzają ich łuski, dodając fryzurze blasku i połysku. Efekt to lśniące, proste włosy, które wyglądają doskonale.

Ceramiczno-turmalinowa powłoka



Zastosowana w suszarko-łokówce wyjątkowa ceramiczna powłoka turmalinowa chroni i odświeża włosy podczas stylizacji. Ta

specjalna powłoka skutecznie i równomiernie rozprowadza ciepło, dodając blasku fryzurze w czasie jej układania.

Okrągła szczotka 50 mm

Termoszczotka o średnicy 50 mm to doskonały sposób na dodanie fryzurze objętości i blasku. Należy stosować ją na niemal suchych włosach, aby w domu uzyskać fryzurę jak po wyjściu z salonu.

Wysuwana szczotka 30 mm



Szczotka o średnicy 30 mm pozwala tworzyć wyraźne fale, zapewniając gładkie i lśniące włosy. Wysuwane ząbki ułatwiają modelowanie włosów, nie plącząc ich.

Dwukierunkowe obracanie



Szczotka może obracać się w dwóch kierunkach, dzięki czemu łatwo się z niej korzysta i można ją wykorzystywać do tworzenia różnych fryzur.

Ustawienie „Care”



Ustawienie „Care” zapewnia optymalną temperaturę suszenia i chroni przed przegrzaniem. Włosy schną szybko dzięki silnemu nadmuchowi powietrza, jednak przy zachowaniu stałej, łagodnej temperatury.

Naturalne włosie



Włosie termoszczotki jest częściowo wykonane z naturalnej szczeciny. Mieszane włosie płynniej przesuwa się po włosach, zapobiegając ich elektryzowaniu się i plątaniu, oraz sprawia, że włosy są bardziej lśniące.

Dane techniczne

Dane techniczne

Długość przewodu: 1,8 m

Kolor/wykończenie: Białe / błady srebrny

Napięcie: 220–240 V

Moc: 1000 W

Właściwości

Uchwyt do zawieszania

Obrotowy kabel

Pielęgnacja jonowa

Ustawienie obrotów: 2 ustawienia szybkości obrotów

Ustawienia: 3 ustawienia temperatury / 2 ustawienia prędkości

Ceramiczno-turmalinowa powłoka

Wyposażenie dodatkowe

Szczotka z wysuwanymi ząbkami: 30 mm

Naturalne włosie ułatwiające nawijanie włosów: 50 mm

Nasadka na szczotkę: na okrągłą szczotkę o średnicy 50 mm

Serwis

2 lata gwarancji

