

# PHILIPS

負離子溫控護髮吹風機 (霧柔黑)

3000

1500W

溫控護髮配件

進階負離子護髮

6 段溫度與風速設定



BHD360/21



## 低溫強大吹整效果

### 搭配溫控護髮配件

設計獨特的溫控護髮配件，結合熱風與冷風的強大吹整效果，天天呵護秀髮。

#### 簡單易用

- 6 段熱度與速度設定，給您精準的操控能力
- 增加髮量，打造彈力豐盈的捲髮造型
- 扁平吹嘴，適合修飾與細部造型

#### 照顧與保護

- 進階負離子護髮功能，讓秀髮光澤不毛躁
- 溫控護髮配件

#### 強大吹整

- 冷風設定，讓您的造型更完美
- 1500W 吹風機讓您快速健康地吹乾頭髮

## 焦點

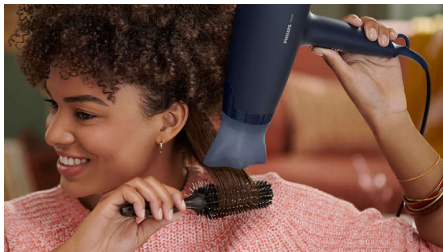
### 1500W 吹整風力

強力快速吹乾，1500W 功率專為亞洲髮質調整，比 1200W 風力更強勁、更快吹乾，但又比 2200W 更能溫和美髮。

### 溫控護髮配件

設計獨特的溫控護髮配件結合熱風與冷風的強大吹整效果，天天呵護秀髮。溫度可降低 10°C，仍能快速吹整秀髮。

### 進階負離子護髮



這款功能強大的負離子系統每次吹整時可產生高達 2,000 萬顆負離子\*，讓您的秀髮更添光澤。讓您享有光滑、不毛躁的秀髮。

### 6 段熱度與速度設定



輕鬆選擇最適合您髮型的熱度與速度組合。六種不同設定，可確保精確和量身打造的造型效果。

### 冷風設定



冷風設定可提供瞬間冷風，幫助您保持完美造型。

### 14 公釐風力集中吹嘴



扁平吹嘴能精準地集中氣流，可迅速修飾並完美呈現您造型的小細節。

### 豐盈造型蓬鬆烘罩



豐盈造型蓬鬆烘罩在吹整時能讓風流均勻分佈於髮絲、提升髮量豐盈感並減少毛躁。為達最佳效果，請盡量使其靠近頭頂和髮根部位，豐盈造型蓬鬆烘罩質地細緻的梳齒可增加髮量、打造彈力豐盈的捲髮造型。

## 規格

### 附件

吹嘴: 14 公釐  
溫控護髮配件: 是  
豐盈造型蓬鬆烘罩: 是

### 技術規格

電線長度: 1.8 m  
瓦數: 1500 W  
電壓: 110 V  
馬達: 直流電

### 特色

收納掛環: 是  
溫度/風速設定: 6  
設定: 冷風設定

### 客戶服務

2 年全球保固: 是

### 護髮技術

溫控護髮: 是  
負離子護髮: 是

