

PHILIPS

Adele AI頂級智能溫
控輕量護髮吹風機

8000

個人化技術

紅外線感應器

強力吹風：吹整速度加快 20%*

最高鎖住 90% ** 水分



BHD628/01

以 SenseIQ 進行個人化吹整

給您水亮、光滑柔順的健康秀髮

隆重介紹搭配 SenseIQ 技術的飛利浦吹風機。可感應及適應秀髮，調整溫度以避免過熱，維持頭髮健康水分。每次吹整，都帶給您呵護備至的亮麗秀髮。

簡單易用

- 強勁風力：吹整速度加快 20%*
- 輕巧設計
- 吹整預設模式

附件

- 風力集中吹嘴
- 捲髮豐盈造型蓬鬆烘罩
- 吹整吹嘴

呵護您的秀髮

- 負離子護髮
- 專為呵護秀髮而設計

SenseIQ 技術

- 調整吹整效能
- 個人化吹整體驗
- 感應秀髮溫度

焦點

個人化



SenseIQ 技術打造個人化吹整體驗。感應。吹風機的紅外線感應器會持續感應秀髮溫度，提供個人化的保護。適應。每次吹整時感應器會調整溫度達 4,000 次**，避免秀髮過度受熱。呵護。我們的感應及適應技術能在吹整時保護頭髮，最高鎖住秀髮 90%** 的天然水分。

感應



其他吹風機只能測量吹風溫度，而飛利浦吹風機搭載 SenseIQ 技術則可測量秀髮溫度，避免秀髮過度受熱。紅外線感應器可確保您的秀髮享受完美的吹整體驗。

調整



每次吹整時，搭載 SenseIQ 的吹風機可調整吹風溫度達 4,000 次***，避免秀髮過度受熱。

關心



SenseIQ 為您量身打造全新的吹整體驗。每次吹整都可保留高達 90% 的天然水分**，保持光澤健康的髮質。

強勁

高效能風扇與馬達的設計可產生強勁風力，讓您吹整速度加快 20%*。

輕鬆吹整



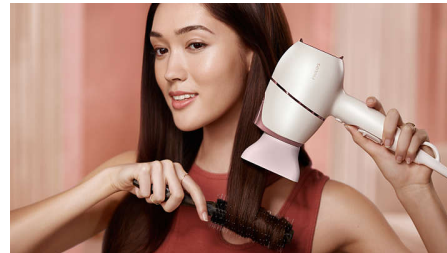
2 段速與 3 種吹整預設模式皆可透過觸感絕佳的滑桿輕鬆選擇。選擇模式：「溫和」模式加倍呵護；「吹整」模式適合日常使用，「快速」模式迅速加熱。「溫和」和「吹整」模式均可啟用 SenseIQ，提供個人化的吹整體驗。

吹整



若要達到快速吹整的效果，請使用特殊設計的吹整吹嘴。此吹嘴可 360 度旋轉，使感應器發揮最佳效能，確保風力更集中，氣壓更大。實現完美吹整效果。

造型



吹嘴的 11 公釐開口集中風力，最適合用於精準造型，此時應關閉 SenseIQ 模式。我們建議您使用吹嘴時搭配「快速」模式及速度 1，以塑造您想要的髮型。

髮量豐盈

獨特設計的豐盈造型蓬鬆烘罩，讓您打造捲髮造型時既輕鬆又省力。選擇理想的溫度和速度，創造出豐盈且造型美觀的捲髮。

負離子護髮



立即釋放 2 倍**** 負離子，讓秀髮滑順、不毛躁。負離子功能可消除靜電、調理髮質與頭皮，並撫平頭髮毛鱗片，達到滑順與亮麗效果。

輕巧設計

專為方便使用及收納所設計，重量減輕 20%*** 且好抓握。

規格

附件

吹嘴: 吹整吹嘴, 11 公釐風力集中吹嘴
彈性捲髮豐盈造型蓬鬆烘罩: 是

技術規格

電壓: 110 V
電線長度: 2 公尺
瓦數: 1500 W

特色

收納掛環: 是
瞬間冷風鍵: 是

客戶服務

2 年全球保固: 是

護髮技術

負離子護髮: 2 倍負離子
SenseIQ 技術: 是

