

PHILIPS

吹風機

ThermoProtect Ionic

1500W

不對稱豐盈造型蓬鬆烘罩

HP8235/01



溫控護髮功能，以較低溫度快速吹乾頭髮

採用豐盈造型蓬鬆烘罩及 14 公釐風力集中吹嘴。

在享受快速吹整的同時保護您的秀髮。多段風速與溫度設定可提供您想要的吹整效果。溫控護髮功能利用恆溫快速吹乾您的秀髮，此外還有負離子護髮與超強力風速功能。

簡單易用

- 可拆式氣流濾網，清潔快速輕鬆
- 1.8 公尺電源線
- 簡易收納掛環，方便收納

完美髮型

- 扁平的風力集中吹嘴可吹整出完美的髮型
- 增加髮量，打造彈力豐盈的捲髮造型
- 輕鬆操控六種不同的風速與溫度設定
- 瞬間冷風鍵，快速定型，呵護秀髮
- 扁平的風力集中吹嘴可吹整出完美的髮型
- Professional 1500W

減少對秀髮的傷害

- 4 倍以上的負離子護髮功能，讓秀髮極致閃亮
- 護髮溫控設定

焦點

1500W



1500W 專業級沙龍吹風機可創造強勁風流。風力與速度的搭配效果讓您更快更輕鬆吹整與造型秀髮。

護髮溫控



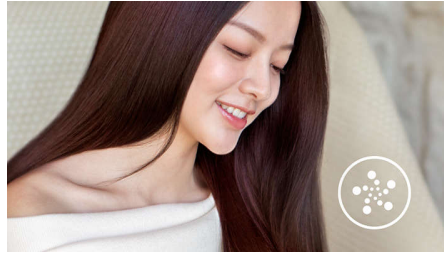
護髮溫控能提供最佳的吹風溫度，防止秀髮過度受熱。風力依然強勁，但卻可讓秀髮備受呵護。

風速與溫度設定



您可以輕鬆調整所需的風速和溫度，打造完美的美髮造型。六種不同設定，可確保精確和量身打造的造型效果。

4 倍以上的負離子護髮功能



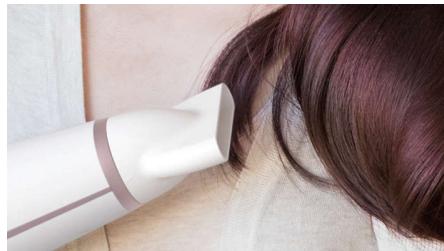
負離子護髮功能賦予您的秀髮深層光澤。本吹風機所釋放的負離子較他牌吹風機多出 4 倍。絕佳的負離子量可消除更多靜電、改善髮質狀態並撫平頭髮毛鱗片，打造極致閃亮、不毛躁的秀髮，讓秀髮閃閃動人！

瞬間冷風鍵



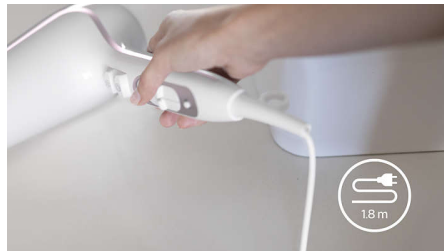
瞬間冷風鍵是美髮造型梳必備的專業級功能，可提供強勁冷風，用於造型之後的修飾和定型。

扁平的風力集中吹嘴



扁平的風力集中吹嘴可精準吹整出閃閃動人的完美髮型。

1.8 公尺電源線



電源線長達 1.8 公尺，非常方便使用。

不對稱豐盈造型蓬鬆烘罩



豐盈造型蓬鬆烘罩的獨特不對稱設計可順應頭型，使用起來更容易、也更為直覺。豐盈造型蓬鬆烘罩也能讓風流均勻分佈於髮絲，更健康地吹乾秀髮、提升髮量豐盈感並減少毛躁。為達最佳效果，請盡量使其靠近頭頂和髮根部位，讓豐盈造型蓬鬆烘罩質地細緻的梳齒創造彈力豐盈的捲髮造型。

簡易收納掛環



橡膠掛環位於握把底座，提供額外收納選擇，居家使用或出外造型都非常方便。

可拆式進風口濾網



吹風機的可拆式氣流濾網非常容易維護。只要輕輕一按，即可輕鬆拆卸進行清理。定期這樣做可防止累積灰塵和頭髮而影響吹乾效能。

規格

重量與尺寸

外箱尺寸: 長度 = 63 公分, 寬度 = 35 公分, 高度 = 25 公分

外箱重量: 6.2 公斤

產品尺寸: 寬度 = 22 公分, 高度 = 31 公分, 長度 = 10 公分

彩盒尺寸: 深度 = 11 公分, 高度 = 23 公分, 寬度 = 31 公分

彩盒重量: 0.9 公斤

產品重量 (不含包裝): 0.6 公斤

技術規格

電線長度: 1.8 公尺

電壓: 110-127 V

功率: 1500 W

顏色/表面: 亮色和白色

瓦數: 1500 W

頻率: 50-60 Hz

馬達: 直流電馬達

外殼材質: ABS

特色

折疊式握把: 無

陶瓷面板: 無

瞬間冷風鍵: 是

豐盈造型蓬鬆烘罩: 不對稱豐盈造型蓬鬆烘罩

國際電壓: 無

旅行收納袋: 無

負離子護髮功能: 是

吊環: 是

配件數目: 2

吹嘴/風力集中吹嘴: 14 公釐的扁平風力集中吹嘴

客戶服務

兩年保固: 是

