

PHILIPS

Фен-щетка

5 насадок для укладки

3 режима скорости

Компактный дизайн

HP8651/00



Еще больше причесок без вреда для волос

Salon Airstylist Pro

Какую причёску вы хотите сегодня? Salon Airstylist мощностью 650 Вт оснащен пятью многофункциональными насадками для укладки, что позволит вам не ограничивать свою фантазию при создании нового образа.

Легко использовать

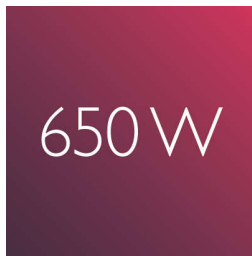
- Три регулируемых режима для большего контроля
- Сетевой шнур 1,8 м
- Удобно использовать благодаря компактности устройства
- Удобная петелька для хранения

Неотразимая укладка

- Фасонная щетка для простой укладки и придания блеска
- Узкая насадка-концентратор для направленного потока воздуха
- 38 мм термощетка делает волосы более гладкими и блестящими
- Мощность 650 Вт для потрясающих результатов
- Щётка со втягиваемой щетиной для простого создания локонов
- Гребень для выпрямления легко захватывает и направляет волосы

Основные особенности

650 Вт



Этот фен-щетку с оптимальным уровнем мощности нагревателя 650 Вт создан для мягкой и эффективной сушки и укладки.

Компактный дизайн



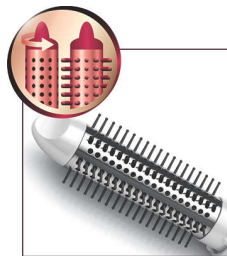
Разумный современный дизайн делает этот фен компактным и эргономичным. Благодаря этим характеристикам фен имеет небольшой вес, его удобно держать и брать с собой в поездки куда угодно — ведь он такой маленький.

Три регулируемых режима



Скорость и нагрев легко регулируются, что способствует созданию идеальной укладки. Три режима обеспечивают полный контроль за процессом сушки волос, что очень удобно для формирования аккуратной стильной укладки.

Щётка со втягиваемой щетиной



Этот удобный фен-щетку можно использовать как в качестве щетки для укладки, так и для завивки волос. При нажатии кнопки зубчики втягиваются в щетку, и таким образом можно легко извлечь стайлер из волос. В результате формируются превосходные упругие локоны.

Фасонная щетка

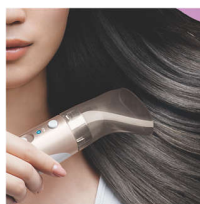


Эта простая в использовании насадка позволяет сушить и расчесывать волосы одновременно. Щетка в сочетании с направленным потоком воздуха придает волосам гладкость и блеск.

Насадка для выпрямления

Гребень с направленным потоком воздуха легко скользит по волосам, делая процесс выпрямления волос простым как никогда прежде. Гребень можно использовать для аккуратного выпрямления волос или для закрепления укладки.

Узкая насадка-концентратор



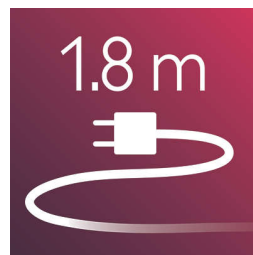
Насадка-концентратор позволяет направить воздушный поток на отдельные пряди. С её помощью вы с легкостью создадите нужный образ и зафиксируете укладку.

Петелька для подвешивания прибора



Расположенная в основании рукоятки петелька с резиновым покрытием обеспечивает удобное хранение фена — дома или в гостинице.

Шнур 1,8 м



Сетевой шнур 1,8 м

Термощетка диаметром 38 мм



Термощетка со сверхшироким диаметром 38 мм. Широкий диаметр позволяет создавать идеальную укладку — подходит как для выпрямления волос, так и для создания волн.

Характеристики

Технические характеристики

Длина шнура: 1,8 м

Мощность в ваттах: 650 W

Петелька для подвешивания

Аксессуары

Насадка-концентратор

Конечный результат: Прямые, Объемные

Круглая щетка с убирающимися зубчиками

Толщина волос: Средний, Густые, Тонкие

Длина волос: Длинные, Средний

Фасонная щетка

Обслуживание

Гарантия 2 года

