

Philips  
Wkład Quick Clean Pod

2 sztuki w opakowaniu

Do 6 miesięcy higienicznego

golenia

Zgodne z saszetką Quick Clean  
Pod

CC12/50

# Higieniczne golenie każdego dnia

10-krotnie skuteczniejsze niż czyszczenie wodą\*

Korzystanie z saszetki Quick Clean Pod po każdym goleniu sprawia, że golarka jest zawsze tak czysta jak tuż po kupieniu! Saszetka skutecznie usuwa z golarki obcięte włosy. Jest to 10-krotnie skuteczniejsze czyszczenie w porównaniu z czyszczeniem za pomocą samej wody\*.

## Aktywna konserwacja

- Zastosowano substancje nawilżające w celu zachowania maksymalnej wydajności golarki

## Dokładne czyszczenie w zaledwie 1 minutę

- Zapewnia higieniczne golenie przez maks. 6 miesięcy
- Zgodny z saszetką Quick Clean Pod
- Wkład działa przez okres maks. 3 miesięcy
- Wyjątkowa higieniczna formuła firmy Philips + filtr siatkowy

## Odświeżający zapach

- Świeży zapach i dokładne golenie

## Preparat łagodny dla skóry

- Nie zawiera alkoholu

# PHILIPS

## Zalety

### Aktywna konserwacja



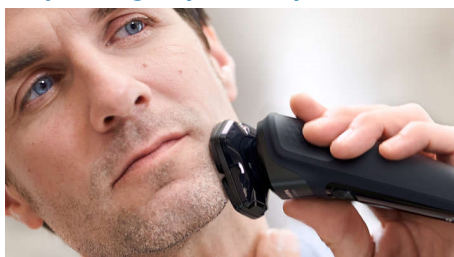
Formuła wzbogacona o aktywne substancje nawilżające chroni głowice golenia przed tarciem i zużyciem, zapewniając maksymalną wydajność golarki przez dłuższy czas.

### Odświeżający zapach



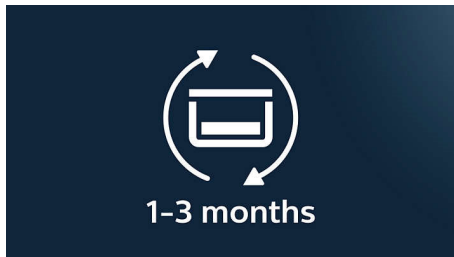
Wkład czyszczący wydziela przyjemny zapach i zapewnia uczucie świeżości podczas golenia.

### Preparat łagodny dla skóry



Płyn czyszczący nie zawiera alkoholu, jest przyjazny dla skóry i został opracowany tak, aby chronić skórę przed podrażnieniami.

### Trwałe źródło światła



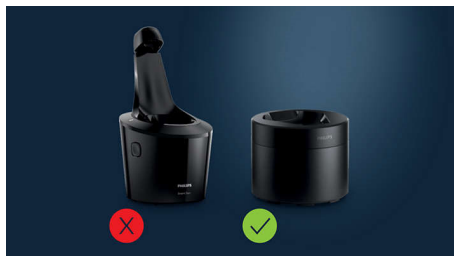
Każdy wkład czyszczący firmy Philips zachowuje skuteczność przez około 30 cykli czyszczenia przy codziennym użytkowaniu i maksymalnie przez trzy miesiące przy cotygodniowym użytkowaniu. Oznacza to, że możesz cieszyć się higienicznym goleniem przez cały sezon.

### Zapas na 6 miesięcy



Ciesz się higienicznym goleniem nawet przez 6 miesięcy dzięki temu zestawowi dwóch wkładów.

### Do użytku z saszetką Quick Clean Pod



Wkład jest zgodny z saszetką Philips Quick Clean Pod.

### Dokładne odkurzanie

Wyjątkowa formuła czyszcząca Philips w połączeniu z filtrem siatkowym efektywnie usuwa włosy z ostrzy i sprawia, że golarka jest 10 razy czystsza niż w przypadku umycia jej samą wodą\*. Zapobiega rozwojowi bakterii w 99,9%\*\*

## Dane techniczne

### Elementy zestawu

- Wkład: 2 szt.

### Dane techniczne

- Pasuje do modelu golarki:: S5880/10, S5880/20, S5880/50, S5881/10, S5882/50, S5882/66, S5883/10, S5884/35, S5884/38, S5884/50, S5884/69, S5885/10, S5885/25, S5885/35, S5885/69, S5886/30, S5886/38, S5887/10, S5887/30, S5887/35, S5887/39, S5887/50, S5887/69, S5889/11, S5889/60, S5889/94, S5898/17, S5898/25, S5898/35, S5898/38, S5898/50, S5898/79, S7731/40, S7732/50, S7735/55, S7782/50, S7782/53, S7782/57, S7782/65, S7782/71, S7782/85, S7783/35, S7783/50, S7783/55, S7783/59, S7783/63, S7783/78, S7783/84, S7786/47, S7786/50, S7786/51, S7786/54, S7786/55, S7786/59, S7786/65, S7788/20, S7788/54, S7788/55, S7788/58, S7788/59, S7788/61, S7788/82, S7882/50, S7882/55, S7882/65, S7885/50, S7885/53, S7885/55, S7885/63, S7886/35, S7886/50, S7886/55, S7886/58, S7886/63, S7886/78, S7887/20, S7887/35, S7887/55, S7887/58, S7887/63, S7887/78, S7888/99, S8692/35, S8696/35, S8697/25, S8697/35, S9502/83, S9507/87, S9642/37, S9647/37, S9696/31, S9696/50, S9697/31, S9697/50, S9931/20, S9932/20, S9933/50, S9935/50, S9936/55, S9966/99, S9973/63, S9973/95, S9977/72, S9977/73, S9982/50, S9982/54, S9982/55, S9982/59, S9983/31, S9983/95, S9985/35, S9985/50, S9985/59, S9985/67, S9985/84, S9986/50, S9986/55, S9986/58, S9986/59, S9986/63, S9987/54, S9987/55, S9987/59, S9987/68, S9987/85, S9988/68

### Pojemność

- Wkład: 2x 160 ml



Data wydania 2023-06-20

Wersja: 6.6.1

EAN: 87 10103 94465 2

© 2023 Koninklijke Philips N.V.  
Wszelkie prawa zastrzeżone.

Dane techniczne mogą ulec zmianie bez powiadomienia. Znaki towarowe są własnością Koninklijke Philips N.V. lub własnością odpowiednich firm.

[www.philips.com](http://www.philips.com)

\*\* Wyniki badań w oparciu o zewnętrzną agencję badawczą, w warunkach laboratoryjnych, po 1 minucie użytkowania, wkład może skutecznie zapobiegać rozwojowi bakterii Staphylococcus Aureus i drożdżaków Candida Albicans. Skuteczność zapobiegania dla Staphylococcus aureus wynosi 99,9%.