

PHILIPS

Pro-föhn

DryCare

2300 W

AC-motor

105 km/u

BHD177/00



Krachtige prestaties, ultieme glans

met 4x meer ionen

De Philips DryCare Pro AC-föhn heeft een nieuwe AC-motor die een lichtsnelheid tot 105 km/u bereikt voor snelle en professionele resultaten. Met 4x meer ionen dan andere Philips-modellen is het resultaat prachtig, glanzender haar.

Gebruiksvriendelijk

- Zes flexibele snelheids- en temperatuurinstellingen voor volledige controle

Prachtig gestyled haar

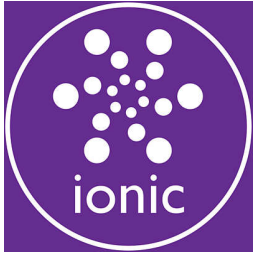
- 2300 W aan snelle, hoogwaardige droogkracht
- Stylingcompressor van 7 mm voor perfecte stylingresultaten
- Sneldrogende, krachtige AC-motor
- De volumediffuser creëert volume voor krullen en veerkrachtige kapsels
- Druk op de Cold Shot-knop om je kapsel te fixeren
- 4x meer ionen voor extra glans

Minder beschadiging van je haar

- ThermoProtect-temperatuurinstelling

Kenmerken

Uitme glans dankzij ionenverzorging



Geef je haar een extra boost met ionenconditioning. Deze föhn levert ruim 4 keer zoveel negatief geladen ionen als andere föhns van Philips. Het resultaat is perfect glanzend, pluïsvrij haar. Geef je haar glans!

AC-motor



De Philips DryCare Pro 2300 W heeft een krachtige AC-motor die ontwikkeld is voor de professionele markt. De motor genereert een luchtsnelheid van maximaal 105 km/u voor snelle en effectieve resultaten.

Maximale controle



Stel de warmte- en snelheidsstanden gemakkelijk in om de perfecte stijl te krijgen. Kies uit 3 warmte- en 2 snelheidsstanden voor volledige controle en nauwkeurig drogen en stylen.

Compressor van 7 mm



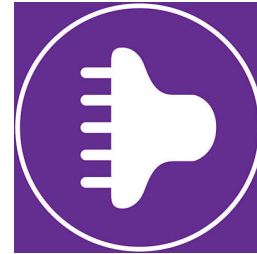
De opening van 7 mm van het mondstuk focust de luchtstroom voor nauwkeurige styling van specifieke gebieden. Het ideale hulpmiddel bij het borstelen tijdens het drogen en stylen.

Vermogen van 2300 W



De DryCare Pro-föhn van 2300 W levert een snelle, hoogwaardige airflow voor professionele droog- en stylingsresultaten.

Volumediffuser



De volumediffuser verspreidt de luchtstroom door het haar, waardoor je meer volume krijgt en minder pluïzigheid. Houd voor het beste resultaat de diffuser dicht bij de kruin en de wortels. De fijne textuurpinnen van de diffuser zorgen voor volume, maximale dikte en veerkracht en voor mooiere krullen.

Koele luchtstoot



De Cold Shot-knop is een onmisbare professionele functie. Je kunt de knop vastzetten zodat je deze niet constant ingedrukt hoeft te houden. Deze functie zorgt voor een intense stroom koude lucht om het haar te fixeren na het stylen.

ThermoProtect-temperatuur



De ThermoProtect-temperatuurstelling biedt de optimale droogtemperatuur en extra bescherming tegen oververhitting van het haar. Met dezelfde krachtige luchtstroom krijg je de beste verzorgende resultaten.

Specificaties

Technische specificaties

Spanning: 220 - 240 volt

Snoerlengte: 2.0 m

Vermogen: 2300 W

Frequentie: 50-60 Hz

Wattage: 2300 W

Motor: AC-motor

Kenmerken

Opvouwbare handgreep: Nee

Keramische buitenlaag

Diffuser

Coolshot

Dubbel voltage: Nee

Ionenconditioner

Ophanglus

Aantal hulpstukken: 2

Mondstuk/compressor

Inclusief reisetui: Nee

Service

2 jaar garantie

