



Philips Hairclipper series  
1000  
Maszynka do strzyżenia  
włosów

QC5040/00

# Maszynka do strzyżenia włosów

Nie wymaga wprawy

Maszynka do strzyżenia włosów pozwala wykreować dowolną fryzurę.

## **Doskonałe rezultaty**

- Pełna kontrola
- Bezpieczne i łatwe modelowanie

# PHILIPS

## Dane techniczne

### Aksesoria

- Narzędzia fryzjerskie: Grzebień fryzjerski i nożyczki

### Zasilanie

- Czas działania: 35 minut
- Czas ładowania: 8 godzin
- Użytkowanie: Sieciowe/akumulatorowe

### Konserwacja

- Smarowanie: Ostrza nie wymagają smarowania
- Gwarancja: 2 lata gwarancji

### Wygoda

- Obsługa: Bardzo lekka konstrukcja

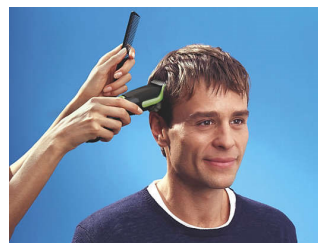
## Zalety

### Pełna kontrola



Opatentowany system 2D Contour Tracking zapewnia równomierne strzyżenie. Dopasowuje się do kształtu głowy, zapewniając wyjątkową kontrolę cięcia!

### Bezpieczne i łatwe modelowanie



Dzięki wyjątkowej nasadce grzebieniowej z 8 ustawieniami długości włosów (1–21 mm) uzyskasz każdą fryzurę. Wbudowana blokada bezpieczeństwa zapewnia pewne strzyżenie.

