

PHILIPS

Фен-щітка

Поворотна фен-щітка

Турмалінове керамічне покриття

HP8654/00



Різноманітні об'ємні зачіски

Поворотна фен-щітка Philips із 2 насадками

Використовуйте фен-щітку Philips Dynamic Volumebrush для створення різних зачісок зі збереженням гладкості й блиску волосся. Її 50-мм поворотна щітка з натуральною щетиною додає об'єму та пружності, а висувна щітка створює чіткі хвилі без заплутування.

Захищає зачіску, доглядає за волоссям

- Режим дбайливої укладки для більшого захисту волосся
- 50-мм щітка для більшої гладкості та блиску

Створюйте хвилі, надавайте об'єму та форми без заплутування

- Потужність 1000 Вт для чудових результатів
- 50-мм кругла щітка додає об'єму та руху
- 30-мм висувна щітка для створення зачісок без сплутування
- Щітки можуть обертатися в двох напрямках

Гладкість та блиск

- Турмалінове керамічне покриття додає волоссю блиску

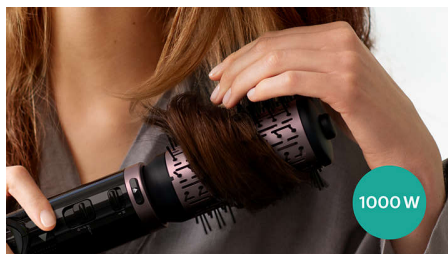
Основні особливості

Турмалінове керамічне покриття



Унікальне турмалінове керамічне покриття пристрою захищає та відновлює волосся під час укладки. Це спеціальне покриття забезпечує ефективну теплопровідність без перегрівання і додає блиску з кожним рухом.

Потужність 1000 Вт



Ця фен-щітка 1000 Вт забезпечує оптимальний рівень потоку повітря та ладне сушіння для прекрасних результатів щодня.

Кругла 50-мм щітка



50-мм термощітка – це ідеальний спосіб додати волоссю об'єму та блиску. Використовуйте на майже сухому волоссі для прекрасного професійного сушіння волосся вдома.

30-мм щітка з висувними щетинками



Використовуйте 30-мм щітку для створення чітких хвиль зі збереженням гладкості та блиску. Її висувна щетина полегшує створення зачіски без заплутування.

Два напрями обертання



Щітку можна обертати у двох напрямках, що полегшує використання і дозволяє створювати різні зачіски.

Режим дбайливої укладки



Налаштування "Догляд" забезпечує оптимальну температуру сушіння і захищає від пересування. Волосся сушиться швидко з тим самим потужним потоком повітря, але за сталої помірної температури.

Натуральні щетинки



Термощітка має натуральну щетину частково із шерсті кабана. Така змішана щетина сприяє гладшому руху щітки по волоссю, зменшуючи електростатику, збільшуючи блиск та запобігаючи заплутуванню.

Специфікації

Технічні характеристики

Колір/обробка: Чорний/рожевий з перламутровим

Довжина шнура: 1,8 м

Напруга: 220–240 V

Петля для підвішування

Потужність (Вт): 1000 W

Гнучкий шнур

Налаштування обертання: 2 налаштування швидкості обертання

Налаштування:

3 режими нагрівання/2 режими швидкості

Турмалінове керамічне покриття

Насадки

Щітка з висувною щетиною: 30 мм

Ковпачок щітки: для 50-мм круглої щітки

Обслуговування

2 роки гарантії

