

PHILIPS

Suszarka do włosów

ThermoProtect Ionic

2100 W

Ustawienie ThermoProtect

Pielęgnacja jonowa



HP8234/10

Szybkie suszenie w niższej temperaturze dzięki ThermoProtect z nasadką modelującą 14 mm

Chroń swoje włosy i szybko je susz. Wiele ustawień temperatury i prędkości umożliwia suszenie włosów w wybrany przez Ciebie sposób. Funkcja ThermoProtect zapewnia szybkie suszenie w stałej, łagodnej temperaturze, a funkcja pielęgnacji jonowej zapewnia gładkie i lśniące włosy.

Wygodne użytkowanie

- Przewód zasilający 1,8 m
- Zdemontowana kratka umożliwia szybkie i łatwe czyszczenie
- Zaczep do zawieszania pozwala na wygodne przechowywanie

Doskonale wystylizowane włosy

- Zimny nadmuch pozwala utrwalić fryzurę
- Sześć regulowanych ustawień siły nadmuchu i temperatury zapewnia pełną kontrolę
- Profesjonalna moc 2100 W

Mniej uszkodzeń włosów

- Ustawienie temperatury ThermoProtect
- Pielęgnacja jonowa zapewnia proste i lśniące włosy

Zalety

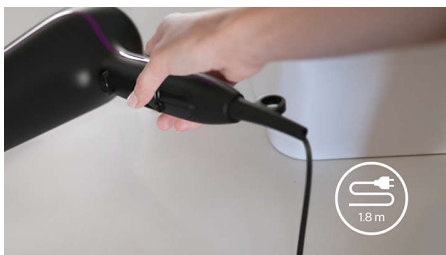
Zimny nadmuch

Profesjoniści nie obejdują się bez przycisku zimnego nadmuchu, który zapewnia intensywny nadmuch zimnego powietrza. Używa się go po ułożeniu włosów w celu wykończenia fryzury i nadania jej ostatecznego kształtu.

Ustawienie temperatury ThermoProtect

Ustawienie temperatury ThermoProtect zapewnia optymalną temperaturę suszenia oraz dodatkową ochronę przed przegrzaniem włosów. Przy takim samym, mocnym nadmuchu powietrza można skutecznie suszyć włosy, nie niszcząc ich.

Przewód o długości 1,8 m



Wygodne użytkowanie dzięki przewodowi zasilającemu o długości 1,8 m.

Zdejmowana kratka



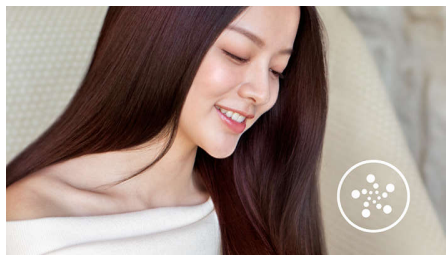
Zdejmowany filtr wlotowy suszarki jest łatwy w konserwacji. Można go w prosty sposób zdjąć i wyczyścić. Regularne czyszczenie zapobiega gromadzeniu się kurzu i włosów, które mogą wpłynąć na wydajność suszenia.

Ustawienia szybkości i temperatury



Wymaganą prędkość i temperaturę można dostosować w celu ułożenia idealnej fryzury. Sześć różnych ustawień zapewnia pełną kontrolę i pozwala precyzyjnie wykonać idealną fryzurę dostosowaną do Twoich potrzeb.

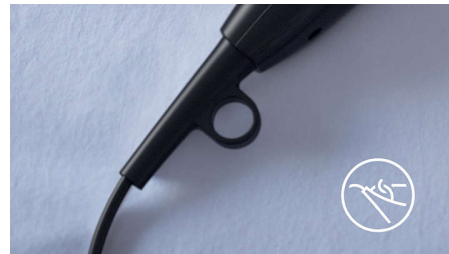
Pielęgnacja jonowa



Zadbaj o swoje włosy dzięki pielęgnacji jonowej. Naładowane ujemnie jony zapobiegają elektryzowaniu się, poprawiają

stan i wygładzają łuski włosów, dodając im blasku i połysku. Rezultat to gładkie i proste włosy o pięknym blasku.

Wygodny zaczep do zawieszania



Pokryty gumą zaczep znajdujący się na podstawie uchwytu pozwala na zawieszenie urządzenia, co jest szczególnie przydatne w domu lub podczas pobytu w hotelu.

2100 W



Ta profesjonalna suszarka o mocy 2100 W zapewnia silny nadmuch. Połączenie mocy i prędkości sprawia, że suszenie i układanie włosów jest szybsze i prostsze.

Dane techniczne

Waga i wymiary

Wymiary opakowania zbiorczego:

Długość = 63 cm, Szerokość = 35 cm,
Wysokość = 25 cm

Waga opakowania zbiorczego: 6,2 kg

Wymiary produktu:

Szerokość = 22 cm,
Wysokość = 31 cm, Długość = 10 cm

Wymiary opakowania pojedynczego:

Głębokość = 11 cm, Wysokość = 23 cm,
Szerokość = 31 cm

Waga opakowania pojedynczego: 0,9 kg

Waga produktu (bez opakowania): 0,6 kg

Dane techniczne

Moc: 2100 W

Napięcie: 220–240 V

Kolor/wykończenie: Błyszczący i matowy
czarny

Długość przewodu: 1,8 m

Częstotliwość: 50–60 Hz

Moc: 2100 W

Silnik: Silniczek prądu stałego

Materiał obudowy: Tworzywo ABS

Właściwości

Składany uchwyt: Nie

Powłoka ceramiczna: Nie

Dyfuzor

Zimny nadmuch

Przełącznik napięcia sieciowego: Nie

Etui podróżne: Nie

Uchwyt do zawieszania

Pielęgnacja jonowa

Liczba nasadek: 2

Nasadka / koncentrator: Wąska nasadka
modelująca 14 mm

Serwis

2 lata gwarancji

