

PHILIPS

Suszarka do włosów

DryCare Advanced

2300 W

Ustawienie ThermoProtect

z dyfuzorem

Pielęgnacja jonowa



BHD290/00

4 razy więcej jonów zapewnia włosom piękny blask

z dyfuzorem i koncentratorem 11 mm

Chroń swoje włosy, nie rezygnując z szybkiego suszenia. Suszarka oferuje różne ustawienia siły nadmuchu i temperatury. Jest również wyposażona w funkcję ThermoProtect służącą do szybkiego suszenia w stałej, łagodnej temperaturze, a także w funkcję pielęgnacji jonowej.

Wygodne użytkowanie

- Zaczep do zawieszania pozwala na wygodne przechowywanie
- Przewód zasilający 1,8 m
- Eleganckie, kobiece wzornictwo podkreślające wydajność i jakość
- Zdejmowana kratka umożliwia szybkie i łatwe czyszczenie

Doskonale wystylizowane włosy

- Zimny nadmuch pozwala utrwalić fryzurę
- Większa objętość, większa grubość, stylowe i sprężyste loki
- Sześć regulowanych ustawień siły nadmuchu i temperatury zapewnia pełną kontrolę
- Bardzo wąska nasadka modelująca 11 mm umożliwia precyzyjne modelowanie
- Profesjonalna moc 2300 W

Mniej uszkodzeń włosów

- Ustawienie temperatury ThermoProtect
- 4 razy mocniejsza pielęgnacja jonowa zapewnia piękny blask

Zalety

2300 W



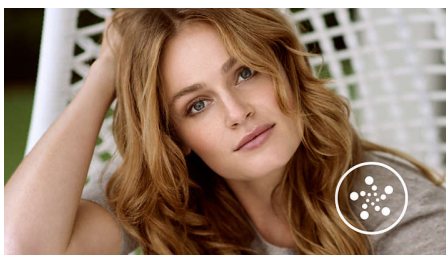
Ta profesjonalna suszarka o mocy 2300 W zapewnia silny nadmuch. Połączenie mocy i prędkości sprawia, że suszenie i układanie włosów jest szybsze i prostsze.

Wyjątkowa konstrukcja



Ta suszarka odzwierciedla nowoczesne, wyrafinowane podejście do wzornictwa. Łagodne, płynne kontury i wydłużone proporcje subtelnie przywodzą na myśl kobiecość. Z kolei precyzyjne detale oraz wysokiej jakości materiały i wykończenie są dowodem na doskonałą wydajność produktu.

Dodatkowa pielęgnacja jonowa



Zafunduj swoim włosom intensywną pielęgnację jonową. Ta suszarka emituje dwukrotnie więcej naładowanych ujemnie jonów niż inne suszarki firmy Philips. Rezultatem są lśniące, gładkie włosy. Pozwól im błyszczeć!

Ustawienie temperatury ThermoProtect



Funkcja kontroli temperatury ThermoProtect zapewnia optymalną temperaturę suszenia oraz dodatkową ochronę przed przegrzaniem włosów. Przy identycznym, mocnym nadmuchu powietrza uzyskasz skuteczne suszenie bez niszczenia włosów.

Ustawienia szybkości i temperatury



Wymaganą prędkość i temperaturę można dostosować w celu ułożenia idealnej fryzury. Sześć różnych ustawień zapewnia pełną kontrolę i pozwala precyzyjnie wykonać idealną fryzurę dostosowaną do Twoich potrzeb.

Bardzo wąska nasadka modelująca 11 mm



Bardzo wąska nasadka modelująca skupia strumień powietrza w otworze o szerokości 11 mm, umożliwiając precyzyjne modelowanie konkretnych obszarów. Doskonale sprawdza się przy wprowadzaniu ostatnich poprawek i nadawaniu fryzurze stylu.

Asymetryczny dyfuzor

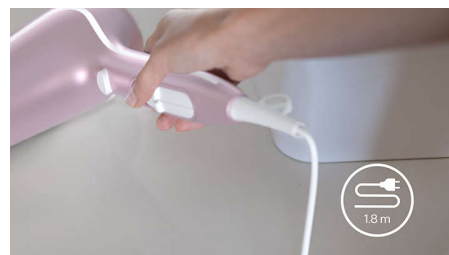
Dyfuzor ma wyjątkową, asymetryczną konstrukcję, która dopasowuje się do kształtu głowy, przez co korzystanie z niego jest łatwiejsze i bardziej intuicyjne. Dyfuzor dodatkowo rozprasza strumień powietrza na włosach, dzięki czemu suszenie jest zdrowsze, zwiększa się objętość włosów i zmniejsza skręcanie. W celu uzyskania najlepszych rezultatów dyfuzor należy trzymać blisko skóry głowy, przy cebulkach włosów — wypustki o specjalnej fakturze nadadzą włosom większą objętość i sprężystość, a także ułożą loki.

Zimny nadmuch



Profesjonaliści nie obędą się bez funkcji przycisku Cool Shot, który umożliwia korzystanie z intensywnego nadmuchu zimnego powietrza. Używa się go po ułożeniu włosów w celu wykończenia fryzury i nadania jej ostatecznego kształtu.

Przewód o długości 1,8 m



Wygodne użytkowanie dzięki przewodowi zasilającemu o długości 1,8 m.

Dane techniczne

Dane techniczne

Moc: 2300 W

Napięcie: 220–240 V

Kolor/wykończenie: Elegancki różowy

Długość przewodu: 1,8 m

Moc: 2300 W

Częstotliwość: 50–60 Hz

Silnik: Silniczek prądu stałego

Materiał obudowy: PC

Właściwości

Dyfuzor: Asymetryczny dyfuzor

Zimny nadmuch

Uchwyt do zawieszania

Pielęgnacja jonowa

Liczba nasadek: 2

Nasadka / koncentrator: Bardzo wąska nasadka modelująca 11 mm

Serwis

2 lata gwarancji

