

PHILIPS

Suszarka
MoistureProtect

DryCare Prestige

Czujnik MoistureProtect

2300 W

Pielęgnacja jonowa

Zimny nadmuch

HP8280/00



Zatrzymaj nawilżenie, aby włosy były lśniące i zadbane Zachowanie maksymalnego nawilżenia, piękny blask i miękkość

Suszarka do włosów MoistureProtect ma czujnik podczerwieni stale mierzący optymalną temperaturę suszenia włosów, dzięki czemu zachowuje ich naturalne nawilżenie.

Łatwość użytkowania

- Zimny nadmuch do wykończenia fryzury
- Sześć ustawień prędkości i temperatury zapewnia doskonałą kontrolę

Doskonale wystylizowane włosy

- Pielęgnacja jonowa zapobiega elektryzowaniu się — włosy pozostają proste i lśniące

Technologia dbająca o włosy

- Ochrona przez przegrzaniem

Technologia MoistureProtect

- Czujnik MoistureProtect
- Doskonała ochrona nawilżenia dzięki wyjątkowemu czujnikowi

Zalety

Czujnik MoistureProtect



Prawdziwie innowacyjna, wykorzystująca podczerwień technologia MoistureProtect stale monitoruje i reguluje temperaturę suszenia, aby dostosować ją do potrzeb włosów. Inteligentny czujnik mierzy temperaturę na powierzchni włosów 4000 razy w ciągu jednej sesji, ustawiając jej wysokość tak, aby zapobiec utracie wilgoci i uszkodzeniu łusek włosów. Dzięki zachowaniu maksymalnego nawilżenia włosy uzyskują piękny blask i maksymalną miękkość. Czujnik można włączyć lub wyłączyć w zależności od potrzeb.

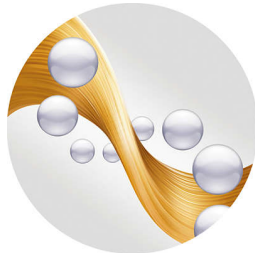
Technologia MoistureProtect

Za pomocą podczerwieni diagnozuje włosy i dobiera do nich taką temperaturę, aby zachowały naturalne nawilżenie.

Ustawienie temperatury ThermoProtect

Funkcja kontroli temperatury ThermoProtect zapewnia optymalną temperaturę suszenia oraz dodatkową ochronę przed przegrzaniem włosów. Przy identycznym, mocnym nadmuchu powietrza można uzyskać skuteczne suszenie bez niszczenia włosów.

Pielęgnacja jonowa



Naładowane ujemnie jony zapobiegają elektryzowaniu się, poprawiają stan włosów i wygładzają łuski włosów, dodając fryzurze blasku i połysku. W rezultacie włosy stają się gładkie, lśniące i nie puszą się.

Sześć ustawień szybkości i temperatury



Łatwy wybór oraz regulacja ustawień temperatury i prędkości pomaga w tworzeniu idealnego stylu. 3 ustawienia temperatury i 2 ustawienia prędkości zapewniają pełną kontrolę oraz umożliwiają dokładne suszenie i modelowanie.

Zimny nadmuch



Przycisk Cool Shot umożliwia korzystanie z intensywnego nadmuchu chłodnego powietrza. Używa się go po ułożeniu włosów w celu wykończenia fryzury i nadania jej ostatecznego kształtu.

Dane techniczne

Akcesoria

Nasadka: Dyfuzor

Dane techniczne

Długość przewodu: 2,5 m

Moc: 2100–2300 W

Napięcie: 220–240 V

Silnik: DC

Przełącznik napięcia sieciowego: Nie

Właściwości

Zimny nadmuch

6 ustawień temperatury

Serwis

2 lata gwarancji

Technologie dbające o włosy

Pielęgnacja jonowa

Technologia MoistureProtect

