

PHILIPS

Súprava na
tvarovanie účesu

3000 Series

1600 W

Nástavec ThermoProtect

Keratínom napustené platne

BHP398/00



Jednoduchá úprava vlasov

Každodenná starostlivosť s jedinečne navrhnutým nástavcom ThermoProtect, ktorý účinne mieša teplý a chladný vzduch.

Jednoduché používanie

- Sklopná rúčka pre ľahké odkladanie
- 3 nastavenia teploty a rýchlosti
- Rýchly čas zahriatia, pripravené na použitie za 60 sekúnd
- Chladná špička na jednoduché vytváranie kučier a vlín
- Užitočný otočný kábel sa otáča a zabraňuje zauzleniu kábla
- Úzka hubica na tvarovanie detailov a precízne úpravy.

Účesy s nádherným tvarom

- Lepšia starostlivosť vďaka zapustenému keratínu
- Profesionálna teplota 210 °C pre dokonalý výsledok ako zo salónu krásy

Starostlivosť a ochrana

- Nástavec ThermoProtect

Výkonné sušenie

- Sušiaci výkon 1 600 W
- Nastavenie s chladným vzduchom na dokončenie vášho účesu

Hlavné prvky

Sušiaci výkon 1 600 W



Vďaka tomuto 1 600 W sušiču vlasov, ktorý vytvára optimálny prúd vzduchu, bude váš každodenný účes dokonalý.

Nástavec ThermoProtect

Jedinečne navrhnutý nástavec ThermoProtect, ktorý účinne mieša teplý a chladný vzduch, je určený na každodennú starostlivosť. Zníži teplotu vzduchu o 15 °C, pričom aj tak usuší vlasy rýchlo.

Sklopná rúčka



Kompaktný dizajn so sklopnou rúčkou uľahčuje balenie, odkladanie a prenášanie sušiča vlasov, nech sa vydáte kamkoľvek.

3 nastavenia teploty a rýchlosti



Sušič vlasov ponúka 3 prednastavené kombinácie rýchlosti a tepla, vďaka ktorým rýchlo a jednoducho vytvoríte dokonalý účes.

Nastavenie s chladným vzduchom



Nastavenie s chladným vzduchom poskytuje závan chladného vzduchu na dokončenie a fixovanie vášho účesu.

14 mm tvarovacia hubica

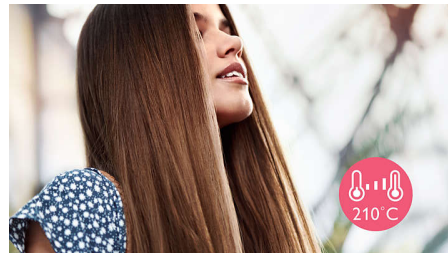
Úzka hubica sústreďuje vzduch s vysokou presnosťou a umožňuje tak rýchlu úpravu detailov a perfektné dokončenie prvkov účesu.

So zapusteným keratínom



Keratín je základnou súčasťou vlasov a vďaka nemu sú vlasy silné, zdravé a nádherné. Tento keramický prvok je obohatený keratínom pre ešte lepšiu starostlivosť o vaše vlasy.

Teplota tvarovania účesu 210 °C



Takto vysoká teplota vám umožňuje meniť tvar účesu a dosiahnuť dokonalý vzhľad, ako keby ste práve vyšli zo salónu.

Rýchle zahriatie



Táto žehlička na vlasy má rýchly čas zahriatia a za 60 sekúnd je pripravená na použitie.

Chladná špička



Špička kulmy je vyrobená zo špeciálneho tepelne izolovaného materiálu, ktorý ju udrží chladnú, aby ste ju mohli bezpečne držať a vytvárať nádherné kučery, vlny a pružné účesy.

Otočný kábel



Technológia otočného kábla otáča kábel a zabráňuje neželanému zauzleniu.

Technické údaje

Nadstavce

Hubica: 14 mm

Nástavec ThermoProtect

Servis

2-ročná celosvetová záruka

Technológie šetrné k vlasom

ThermoProtect

Sušič vlasov

Sklopná rúčka

Závesná slučka

Dĺžka kábla: 1.8 m

Nastavenie: Nastavenie s chladným vzduchom

Nastavenie teploty/rýchlosti: 3

Výkon vo wattoch: 1600 W

Motor: DC

Napätie: 220-240 V

Žehlička na vlasy

Materiál platní: Keratínom napustené keramické platne

Dĺžka kábla: 1.6 m

Čas nahriatia: 60 s

Otočný kábel

Výkon vo wattoch: 31-33 W

Veľkosť platne: 19x85 mm

Napätie: 110-240 V

