

PHILIPS

Suszarka do włosów

Essential

1800 W

Jonizacja

Składany uchwyt

Uniwersalne napięcie



BHD007/00



Wydajne suszenie i pielęgnacja w podróży

Suszarka Philips Essential zapewnia skuteczne i delikatne suszenie włosów. Suszenie o mocy 1800 W i pielęgnacja jonowa zapewniają lśniące włosy. Kompaktowa konstrukcja ze składanym uchwytem sprawia, że nasze urządzenie sprawdzi się w każdym miejscu.

Wygodne użytkowanie

- Składany uchwyt ułatwia przechowywanie
- Uniwersalne napięcie pozwala używać urządzenia na całym świecie
- 3 wygodne ustawienia temperatury i prędkości
- Zaczep do zawieszania pozwala na wygodne przechowywanie

Doskonale wystylizowane włosy

- Moc suszenia 1800 W
- Ustawienie temperatury ThermoProtect
- Zimny nadmuch do wykończenia fryzury
- Pielęgnacja jonowa zapewniająca proste i lśniące włosy

Wyposażenie dodatkowe

- Nasadka 20 mm zapewnia skoncentrowany przepływ powietrza

Zalety

Moc suszenia 1800 W



Ta suszarka do włosów o mocy 1800 W generuje przepływ powietrza o optymalnym natężeniu, dzięki czemu każdego dnia możesz cieszyć się pięknymi włosami.

Jonizacja



Naładowane ujemnie jony zapobiegają elektryzowaniu się, poprawiają stan włosów i wygładzają łuski włosów, dodając fryzurze blasku.

Ustawienie temperatury ThermoProtect



Ustawienie temperatury ThermoProtect zapewnia optymalną temperaturę suszenia oraz dodatkową ochronę przed przegrzaniem

włosów. Przy identycznym, mocnym nadmuchu powietrza można skutecznie suszyć włosy, nie niszcząc ich.

Składany uchwyt



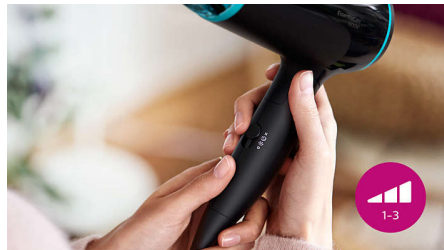
Małe wymiary ze składanym uchwytem ułatwiają pakowanie, przechowywanie i transportowanie suszarki do włosów.

Uniwersalne napięcie



Prostownica zgodna z napięciem 110–240 V. Można z niej korzystać na całym świecie.

3 wygodne ustawienia prędkości



Suszarka oferuje 3 zaprogramowane kombinacje temperatury i siły nadmuchu, które pozwalają szybko i łatwo uzyskać doskonałą fryzurę.

Nasadka 20 mm



Nasadka skupia przepływ powietrza w celu precyzyjnej stylizacji i dokładnego wykonywania poprawek

Zimny nadmuch



Zimny nadmuch zapewnia strumień zimnego powietrza niezbędny do nadania fryzurze kształtu i jej wykończenia.

Wygodny zaczep do zawieszania



Pokryty gumą zaczep znajduje się na podstawie uchwytu. Pozwala on na łatwe zawieszenie urządzenia w domu lub podczas pobytu w hotelu.

Dane techniczne

Waga i wymiary

Wymiary produktu: 125 x 80 x 245 mm

Waga produktu (bez opakowania): 450 g

Dane techniczne

Długość przewodu: 1,8 m

Kolor/wykończenie: Poliwęglan — wysoki połysk i mat

Napięcie: 110–127 / 220–240 V

Moc: 1800 W

Częstotliwość: 50–60 Hz

Silnik: Silniczek prądu stałego

Właściwości

Składany uchwyt

Uchwyt do zawieszania

Przełącznik napięcia sieciowego

Liczba nasadek: 1

Nasadka / koncentrator

Zimny nadmuch

Etui podróżne w zestawie

Jonizacja

Serwis

2-letnia światowa gwarancja

