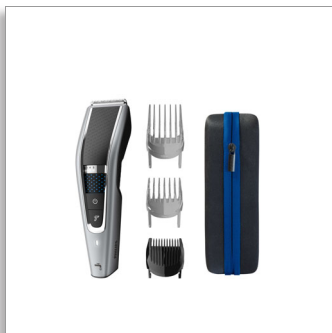




Philips Hairclipper series  
5000

Машинка для  
підстригання волосся,  
яку можна мити

Технологія Trim-n-Flow PRO  
28 налаштувань довжини  
(0,5–28 мм)  
90 хв використання/1 год  
заряджання  
Можна мити



HC5650/15

## Швидка рівномірна стрижка

Зрізане волосся спадає дотолу для удвічі швидшого\* підстригання

Отримуйте рівномірну стрижку завдяки технології DualCut та Trim-n-Flow Pro. Новий дизайн гребінця запобігає застряганню в ньому волосся будь-якої довжини, тому ви можете швидше створити нову зачіску.

### Простий у використанні

- До 90 хвилин роботи в автономному режимі
- Прибирання без жодних проблем
- Ергономічний дизайн для комфорту та контролю
- Знімний гребінець для щетини
- Міцний футляр для зберігання машинки для підстригання та аксесуарів
- Різні налаштування довжини

### Ефективність

- Максимальна точність з удвічі більшою кількістю лез
- Насолоджуйтеся ідеальним, але безпечним підстриганням
- Зрізане волосся спадає дотолу для удвічі швидшого\* підстригання
- Додаткова потужність, коли це потрібно

### Створено на роки

- Гарантія захисту покупки
- Леза не потребують змашування

**PHILIPS**

Машинка для підстригання волосся, яку можна мити  
Технологія Trim-n-Flow PRO 28 налаштувань довжини (0,5–28 мм), 90 хв використання/1 год заряджання, Можна мити

## Основні особливості

### Технологія Trim-n-Flow Pro



Інноваційний дизайн гребінця забезпечує спадання зрізаного волосся з лез під час використання і не дає гребінцю застрягати навіть у довгому волоссі для безперешкодного створення образу.

### Технологія DualCut



Машинка для підстригання волосся Philips Hairclipper 5000 має вдосконалену технологію DualCut для максимальної точності. Вона має подвійні леза та залишається такою ж гострою, як і першого дня.

### 28 налаштувань довжини з фіксацією



Підстригайте волосся до потрібної довжини за допомогою 2 регульованих гребінців, які підстригають від довжини 3 мм до 28 мм із кроком 1 мм, 2-мм гребінця для щетини або зніміть гребінець для

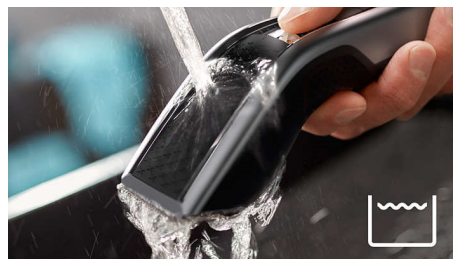
ретельного підстригання до довжини 0,5 мм.

### Автономна робота та робота від мережі



Ви не заплутаетесь у дротах, маючи бездротову машинку для підстригання волосся – одне заряджання протягом години забезпечує до 90 хвилин потужного підстригання. Або не від'єднуйте її від мережі для безперервного підстригання.

### Можна повністю мити\*\*



Для швидкого та простого чищення просто сполосніть машинку для підстригання волосся під краном.

### Турборежим



Машинка для підстригання волосся для густішого волосся. Просто натисніть кнопку турборежиму для додаткового потужності.

HC5650/15

### Зручна ручка



Машинки для підстригання волосся Philips мають текстурну ручку для легкого використання і контрольованого й комфортного підстригання волосся.

### Жодного обслуговування



Потужне підстригання, яке легко підтримувати. Наші леза не потребують змащування.

### 2 роки гарантії



Усі наші вироби для підстригання волосся створено для довготривалого використання. Вони мають 2-річну гарантію, не потребують змащування і сумісні із напругою у будь-якій країні.

Машинка для підстригання волосся, яку можна мити  
Технологія Trim-n-Flow PRO 28 налаштувань довжини (0,5–28 мм), 90 хв використання/1 год  
заряджання, Можна мити

## Специфікації

### Система живлення

- Тип батареї: Літій-іонна

### Акcesуари

- Технічне обслуговування: Щітка для очищення
- Гребінець: 1 гребінець для бороди, 2 гребінці для волосся (довгий і короткий)
- Зберігання: Дорожній футляр

### Обслуговування

- 2 роки гарантії

### Система зрізання

- Ріжучий елемент: Леза з нержавіючої сталі

- Ширина ріжучого блока: 41 мм
- Кількість налаштувань довжини: 28
- Діапазон налаштувань довжини: Від 0,5 до 28 мм
- Точність (розмір кроку): по 1 мм

### Простота у користуванні

- Не потребує спеціального догляду: Не потребує змащування
- Чищення: Можна повністю мити\*\*
- Функціонування: Бездротова робота і робота від електромережі



Дата випуску 2024-04-22

Версія: 9.9.2

EAN: 87 10103 89786 6

© 2024 Koninklijke Philips N.V.  
Усі права застережено.

Специфікації можуть змінюватися без попередження. Торгові марки є власністю Koninklijke Philips N.V. чи інших відповідних власників.

[www.philips.com](http://www.philips.com)

\* У порівнянні з попередньою моделлю Philips  
\*\* Мийте лише водою