

# PHILIPS

Podgrzewana szczotka  
do prostowania

StyleCare Essential

Duża powierzchnia  
szczotkowania

Technologia ThermoProtect

Ceramiczno-turmalinowa  
powłoka



BHH880/00



## Naturalnie proste włosy w 5 minut\*

Gładkie, lśniące i niepuszące się włosy

Ciesz się naturalnie prostymi, pięknymi i lśniącymi włosami w zaledwie 5 minut. Nasza technologia ThermoProtect w połączeniu z wyprofilowanymi ząbkami to gwarancja zdrowych i niepuszących się włosów.

### Łatwość użytkowania

- Obrotowy kabel
- Krótki czas nagrzewania
- Przewód o długości 1,8 m zapewnia maksymalną elastyczność
- Duża płaska szczotka
- Wskaźnik gotowości do pracy

### Pielegnuj i chroń

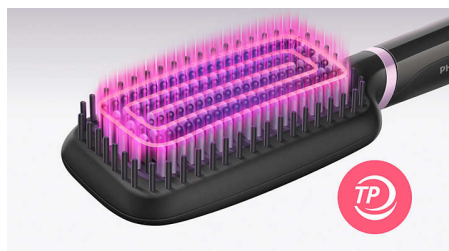
- Ceramiczno-turmalinowa powłoka
- Technologia ThermoProtect
- Potrójne ząbki
- 2 ustawienia temperatury dla każdego rodzaju włosów

# Zalety

## Ceramiczno-turmalinowa powłoka

Powłoka ceramiczno-turmalinowa dla lśniących, gładkich i niepuszących się włosów.

## Technologia ThermoProtect



Technologia ThermoProtect utrzymuje stałą temperaturę całej szczotki, zapobiegając przegrzewaniu, dla bezpiecznych i zdrowych włosów.

## 2 ustawienia temperatury

Dwa ustawienia temperatury (170°C i 200°C) pozwalają najlepiej dostosować temperaturę do Twojego rodzaju włosów.

## Potrójne zębki



Potrójne zębki umożliwiają delikatne rozczesywanie i prostowanie włosów, a także chronią skórę głowy przed wysoką temperaturą.

## Płaska szczotka



Płaska konstrukcja pozwala jednorazowo prostować więcej włosów.

## Krótki czas nagrzewania



Gotowa do użycia już po 50 sekundach.

## Wskaźnik gotowości do pracy



Wskaźnik LED informuje o gotowości szczotki do użycia.

## Przewód o długości 1,8 m

Przewód o długości 1,8 m.

## Obrotowy kabel



Obrotowy kabel dla wygody użytkowania.

## Dane techniczne

### Łatwość użytkowania

Ucho do zawieszania  
Obrotowy kabel

### Dane techniczne

Długość przewodu: 1,8 m  
Napięcie: 110–240 V  
Typ grzałki: PTC  
Wymiary produktu (mm): 350 x 75 x 48

(dł. x szer. x gł.)

Całkowita liczba zębów: 247  
Wskaźnik LED: Biały kolor

### Właściwości

Automatyczne wyłączenie: po 60 min  
Ustawienia temperatury: 2 ustawienia, 170°C i 200°C  
Kształt szczotki: Płaski

Powierzchnia szczotkowania (mm): 116 x 60  
(dł. x szer.)

Liczba podgrzewanych zębów: 111

### Serwis

2 lata gwarancji

### Technologie dbające o włosy

ThermoProtect  
Ceramiczno-turmalinowa powłoka

