

PHILIPS

Lokówka Glam
Shine

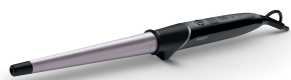
StyleCare

Walek stożkowy 13–25 mm

Pielęgnacja jonowa

Walek wzbogacony tytanem

Wskaźnik gotowości loków



BHB872/00



Sprężyste, pełne blasku loki i fale

Przedstawiamy lokówkę Glam Shine. To nasza pierwsza lokówka z funkcją pielęgnacji jonowej i wzbogaconym tytanem walek, dzięki którym można uzyskać wspaniale lśniące loki i fale. Wyjątkowy wskaźnik gotowości loków pomaga zachować ich jednolitość i chroni przed przegrzewaniem włosów.

Łatwość użytkowania

- Dłuższy walek do długich lub grubych włosów
- Szybkie nagrzewanie — 45 sek.
- Blokowanie za pomocą przycisku zapobiega przypadkowemu włączaniu i wyłączeniu
- Podstawka zabezpieczająca ułatwia obsługę
- Obrotowe połączenie przewodu sieciowego zapobiega plątaniu przewodu
- Przewód zasilający 1,8 m
- Uniwersalny zakres napięć sprawia, że to idealny towarzysz podróży

Doskonale wystylizowane włosy

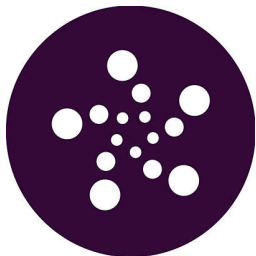
- Ustawienia temp. do 210°C dla doskonałych rezultatów
- Pielęgnacja jonowa zapewniająca proste i lśniące włosy
- Wzbogacony tytanem walek zapewnia doskonałe rezultaty

Mniejsza szkodliwość dla włosów

- 9 cyfrowych ustawień temperatury zapewnia pełną kontrolę
- Wyjątkowy wskaźnik gotowości loków chroni przed przegrzewaniem

Zalety

Pielęgnacja jonowa



Naładowane ujemnie jony zapobiegają elektryzowaniu się, poprawiają stan włosów i wygładzają ich łuski, nadając fryzurze piękny blask. W rezultacie włosy stają się proste, gładkie i lśniące.

Wątek wzbogacony tytanem



Wykorzystywany w produktach dla profesjonalistów tytan jest ceniony ze względu na solidność i szybkie przewodzenie ciepła umożliwiające szybszą stylizację włosów. Wzbogacony tytanem wąż zapewnia doskonałe rezultaty.

Wskaźnik gotowości loków



Wyjątkowy wskaźnik gotowości loków informuje o tym, kiedy loki są gotowe, emitując sygnał dźwiękowy. Ta innowacyjna funkcja pozwala uzyskać piękne loki i fale bez przegrzewania włosów. Jeśli jednak wolisz stosować inny czas stylizacji, możesz zrezygnować z używania tej funkcji.

Do 210°C



Wysoka temperatura pozwala zmienić kształt fryzury oraz uzyskać doskonały wygląd loków.

Cyfrowa regulacja temperatury

Cyfrowy wyświetlacz z 9 ustawieniami temperatury daje pełną kontrolę, pozwalając dostosować temperaturę do typu włosów, aby chronić je przed uszkodzeniem.

Dłuższy wąż



Lokówka ma wąż o długości 160 mm do układania długich lub grubych włosów.

Podstawa zabezpieczająca



Podstawa zabezpieczająca pozwala na bezpiecznie odłożenie lokówki podczas korzystania z niej.

Krótki czas nagrzewania



Lokówka nagrzewa się szybko — jest gotowa do pracy w 45 sekund

Blokowanie za pomocą przycisku



Zawsze masz pełną kontrolę. Koniec z przypadkowymi zmianami temperatury dzięki funkcji blokowania za pomocą przycisku.

Obrotowy kabel



Przydatna technologia obrotowego połączenia przewodu sieciowego pozwala obracać przewodem, dzięki czemu przewody nie płączą się.

Przewód o długości 1,8 m



Wygodne użytkowanie dzięki przewodowi zasilającemu o długości 1,8 m.

Dane techniczne

Dane techniczne

Długość przewodu: 1,8 m

Napięcie: 110–240 V

Czas nagrzewania: 45 sekund

Powłoka wałka: Tytanowo-ceramiczna

Rozmiar wałka: 13–25 mm

Liczba ustawień temperatury: 9

Zakres temperatur: 130–210°C

Typ regulacji temperatury: LCD

Właściwości

Automatyczne wyłączenie: po 60 min

Blokada

Obrotowy kabel

Podpórka

Serwis

2 lata gwarancji

