

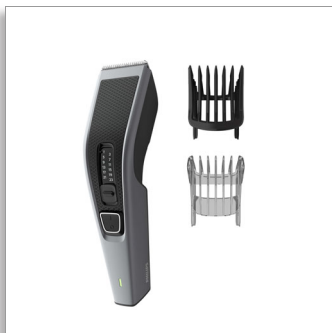


**Philips Hairclipper series  
3000**

Машинка для стрижки  
волос

Лезвия из нержавеющей стали

13 установок длины  
8ч. зарядки — 75 мин.  
автономной работы  
Чехол, ножницы и гребень для  
бороды



**HC3535/15**

## Ровная стрижка — легко

Быстрая стрижка без засорения\*

Безупречная прическа без лишних усилий. Стрижка в два раза быстрее\* благодаря технологии DualCut и самозатачивающимся лезвиям. Технология Trim-n-Flow предотвращает засорение гребня: создавайте прическу, ни на что не отвлекаясь.

### Легко использовать

- Съемные лезвия для удобной очистки
- Удобный чехол для путешествий и хранения
- До 75 минут автономной работы
- Удобный эргономичный дизайн

### Высокое качество

- Технология Trim-n-Flow для продолжительной стрижки
- Двойные лезвия для максимальной точности
- Идеальное и бережное подравнивание

### Точная установка длины

- Разные установки длины
- Подравнивание бороды и щетины

### Для максимально долгой службы

- Лезвия не требуют смазки
- Гарантия для защиты покупателя

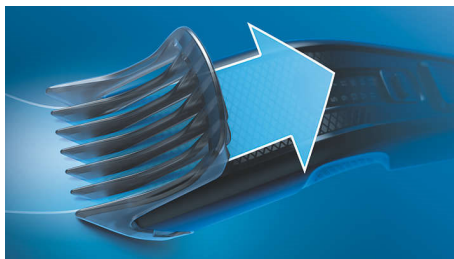
**PHILIPS**

## Машинка для стрижки волос

Лезвия из нержавеющей стали 13 установок длины, 8ч. зарядки — 75 мин. автономной работы, Чехол, ножницы и гребень для бороды

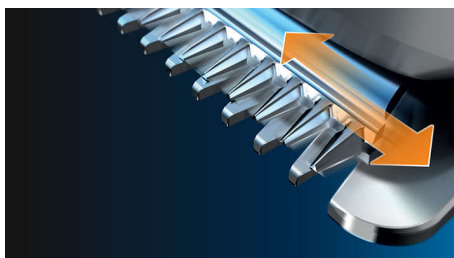
# Основные особенности

### Технология Trim-n-Flow



Наша машинка для стрижки волос Philips оснащена новым гребнем, который предотвращает выдиранье волос. Все ради того, чтобы процедура стрижки была максимально простой и удобной.

### Технология DualCut



Машинка для стрижки волос Philips 7000 располагает современной технологией DualCut для максимальной точности. Она оснащена двойными самозатачивающимися лезвиями.

### Лезвия из нержавеющей стали



Самозатачивающиеся стальные лезвия невероятно долговечны. Даже через 5 лет они будут столь же точными, как и после покупки.

### 13 фиксируемых установок длины волос



Стригите волосы до нужной длины с 12 установками длины (от 1 до 23 мм с шагом 2 мм) или снимите гребень для стрижки до 0,5 мм без насадки.

### Питание от сети и аккумулятора



Беспроводная машинка для стрижки — это удобно, ведь 8-часовой зарядки хватит на 75 минут автономной работы. Вы также можете подключать устройство к сети для непрерывной работы.

### Удобный захват



Машинки для стрижки волос Philips оснащены текстурированной ручкой для удобного хвата, чтобы вы могли точно стричь волосы без лишних забот.

HC3535/15

### Дополнительный гребень для бороды



Электрические машинки для стрижки волос легко подравнивают бороду или щетину; регулируемый гребень для бороды предлагает 12 установок длины от 1 до 23 мм с шагом 2 мм, однако стричь волосы можно и без насадки — до длины 0,5 мм.

### Чехол для хранения и путешествий



Удобный чехол легко вмещает все: машинку для стрижки, гребни и адаптер.

### Легко чистится



Легко очищайте электрические машинки для стрижки волос. Просто откройте головку прибора для извлечения и очистки лезвий.

**Машинка для стрижки волос**

Лезвия из нержавеющей стали 13 установок длины, 8ч. зарядки — 75 мин. автономной работы, Чехол, ножницы и гребень для бороды

# Характеристики

**Аксессуары**

- Обслуживание: Щеточка для чистки
- Гребень: Регулируемый гребень для волос, Дополнительный гребень для бороды
- Чехол: Чехол для путешествий
- Парикмахерские инструменты: Ножницы

**Мощность**

- Зарядка: 8 часов для полной зарядки
- Тип элемента питания: Никель-металл-гидридный аккумулятор
- Автопереключение напряжения: 100–240 В
- Время работы: До 75 минут

**Дизайн**

- Ручка: Эргономичное покрытие и удобная ручка

**Обслуживание**

- Гарантия 2 года

**Режущая система**

- Режущий блок: Лезвия из нержавеющей стали
- Технология Trim-n-Flow
- Ширина ножа: 41 мм
- Количество установок длины: 13
- Диапазон настроек длины: От 0,5 до 23 мм
- Регулировка (шаг изменения длины): По 2 мм

**Удобство использования**

- Не нуждается в обслуживании: Смазка лезвий не требуется
- Очистка: Съемный режущий блок, Моющиеся лезвия
- При работе: Питание от сети и от аккумулятора



Дата выпуска 2023-10-21

Версия: 4.7.1

EAN: 87 10103 86067 9

© 2023 Koninklijke Philips N.V.  
Все права защищены.

Характеристики могут меняться без предварительного уведомления. Торговые марки являются собственностью Koninklijke Philips N.V. или соответствующих владельцев.

[www.philips.com](http://www.philips.com)

\* Быстрая стрижка без засорения: протестирована при стрижке волос разной длины до 19 мм; по сравнению с предыдущей моделью гребня

\* Стрижка в 2 раза быстрее: по сравнению с предыдущей моделью Philips