

# PHILIPS

Стайлер для волосся

MoistureProtect

Технологія MoistureProtect зберігає природну вологу волосся

Сенсор MoistureProtect адаптує температуру

3 температурні режими

Іонізація

HP8374/00



## Швидше розпрямлення завдяки титановим плаваючим пластинам

## Підсилення блиску і збереження природної вологи волосся

Стайлер MoistureProtect має пластини із титановим покриттям для швидшого\* розпрямлення волосся. Сенсор вимірює температуру волосся 30 разів на секунду та адаптує її, зберігаючи природну вологу волосся.

### Гарно вкладене волосся

- Іонізація для гладенького, блискучого і слухняного волосся

### Простота у користуванні

- Цифровий світлодіодний дисплей для легкого контролю
- Швидке нагрівання за 15 секунд

### Технологія для догляду

- Плаваючі пластини для лагідної укладки
- Пластини з титановим покриттям для швидкого та гладенького розпрямлення

### Технологія MoistureProtect

- Технологія MoistureProtect зберігає природну вологу волосся
- Датчик MoistureProtect для розумної укладки

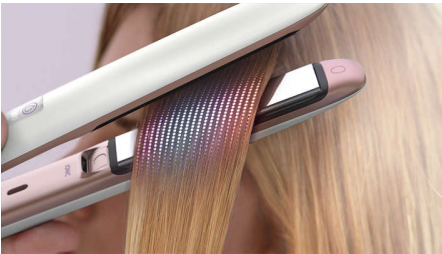
## Основні особливості

### Технологія MoistureProtect



Технологія MoistureProtect контролює та адаптує температуру для підсилення блиску й збереження природної вологи волосся. Захищає волосся від перегрівання, забезпечуючи оптимальну температуру. Насолоджуйтеся прекрасним волоссям, захищеним всередині та ззовні.

### Датчик MoistureProtect



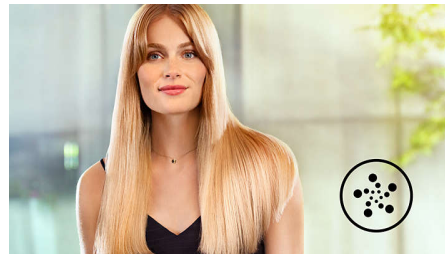
Датчик MoistureProtect перевіряє волосся 30 разів на секунду, адаптуючи температуру для збереження природної вологи волосся.

### Пластини з титановим покриттям



Професійні пластини з титановим покриттям для найкращої теплопровідності. Цей якісний матеріал пластин надійний, міцний і швидко передає тепло, забезпечуючи швидке розпрямлення.

### Функція іонізації



Негативно заряджені іони запобігають наелектризованості, кондиціонують волосся і вирівнюють кутикули для підсилення блиску волосся. Результат – гладеньке, блискуче та слухняне волосся.

### Цифровий світлодіодний дисплей



Легко налаштуйте і керуйте режимами нагрівання та швидкості для створення ідеальної зачіски. Вибирайте один із 3 режимів температури (200 – 175

– 150 °C), які працюють разом із датчиком для розпрямлення за найкращої температури для Вашого типу волосся.

### Швидке нагрівання



Високоєфективний нагрівач забезпечує швидке нагрівання лише за 15 секунд.

### Плаваючі пластини



Плаваючі пластини зміщуються для налаштування натиску на волосся. Це захищає волосся від пошкодження і запобігає його ламкості.

# Специфікації

## Акcesуари

Футляр

## Технічні характеристики

Довжина шнура: 2,0 м

Максимальна температура: 200 °C

Напруга: 110–240 В

Час нагрівання: 15 сек.

Тип нагрівача: Високоєфективний нагрівач

## Характеристики

Автоматичне вимкнення: через 60 хв.

Гнучкий шнур

Прихований дисплей

## Обслуговування

2 роки гарантії

## Технології для догляду

Плаваючі пластини

Технологія MoistureProtect

Функція іонізації

