

# PHILIPS

## ที่หนีบผมตรง

### StraightCare

การตั้งค่าแบบดิจิทัล 10 แบบ  
ปรับให้เหมาะกับผมทุกทรง



BHS674/00



## ให้ผมของคุณเป็นที่จับตามองด้วยการดูแลสุดพิเศษ

สร้างเส้นผมตรงสมบูรณ์แบบได้อย่างง่ายดายด้วยเครื่องยึดผมรุ่นใหม่ของเรา ด้วยการปรับสภาพผมด้วยไอออนและแผ่นเคลือบเซรามิกจะช่วยให้คุณมั่นใจว่าเส้นผมได้รับการปกป้อง ปราศจากผมหยิกฟูและเป็นประกายสวยสมบูรณ์แบบ ความร้อนสูงระดับ 220°C ช่วยให้เส้นผมที่สวยงามภายในครั้งเดียว!

### ทรงผมที่จัดแต่งทรงอย่างสวยงาม

- ถนอมดูแลมากขึ้นโดยการปรับสภาพด้วยไอออนเพื่อให้เส้นผมเงางาม ไม่ชี้ฟู
- เคลือบด้วยเซรามิกเพื่อการรีดเส้นและป้องกันผมเสีย

### ใช้งานง่าย

- ปลายหัวเป่าแบบเย็นช่วยให้ผมเป็นลอนได้ง่าย
- ทำความร้อนรวดเร็ว พร้อมใช้ภายใน 30 วินาที
- สายไฟ 1.8 ม.
- ระบบตัดไฟอัตโนมัติเพื่อการใช้งานที่ปลอดภัย

### สมบูรณ์แบบในครั้งเดียว

- พร้อมแผ่นหนีบยาวพิเศษ (105 มม.) เพื่อการยึดผมที่สะดวกและรวดเร็ว
- การตั้งค่าอุณหภูมิดิจิทัล 10 รูปแบบเพื่อการควบคุมได้เต็มที่

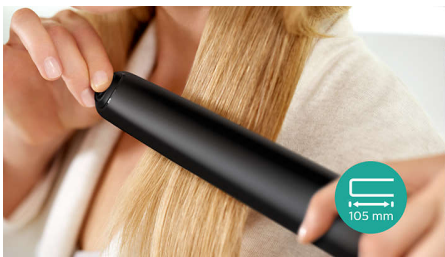
# ไฮไลต์

## การปรับสภาพเส้นผมด้วยไอออน



การปล่อยประจุ ไอออนลบช่วยขจัดไฟฟ้าสถิต พร้อมปรับสภาพเส้นผมและปิดผิวชั้นนอกของเส้นผมเพิ่มความเงางาม ทำให้ผมเรียบ ไม่หยิกฟู และโดดเด่นเงางาม

## แผ่นที่หนีบ 105 มม.



แผ่นยึดผมยาวแบบมืออาชีพขนาด 105 มม. ช่วยให้ยึดผมได้อย่างรวดเร็วและง่ายดายยิ่งขึ้น

## แผ่นเซรามิก



แผ่นเซรามิกเรียบลื่นช่วยป้องกันไม่ให้เกิดความเสียหายกับเส้นผมของคุณในระหว่างการจัดทรงด้วยแผ่นหนีบที่เรียบลื่น

## การตั้งค่าอุณหภูมิดิจิทัล



จอแสดงผลแบบดิจิทัลพร้อมการตั้งค่าอุณหภูมิ 11 รูปแบบสูงถึง 220°C ช่วยให้ควบคุมอุณหภูมิได้อย่างสมบูรณ์แบบ ปรับอุณหภูมิตามชนิดเส้นผมของคุณเพื่อป้องกันผมเสีย

## ปลายหัวเป่าแบบเย็น



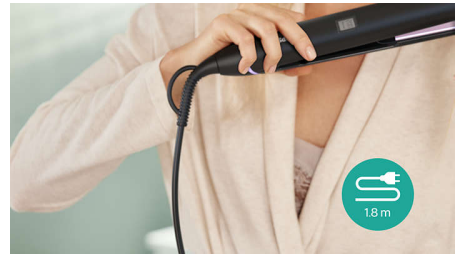
ส่วนปลายของหัวเป่าแบบลมเย็นทำมาจากวัสดุฉนวนป้องกันความร้อนชนิดพิเศษ เพื่อให้มีผิวสัมผัสเย็น คุณสามารถจับได้ในขณะที่มีผมร้อนเพื่อจัดแต่งลอนผม ทำให้เป็นคลื่น และทำให้ผมสลวยตัวสวย

## ร้อนเร็ว



อุปกรณ์นี้สามารถทำความร้อนได้รวดเร็ว พร้อมใช้งานได้ใน 30 วินาที

## สายไฟ 1.8 ม.



ใช้งานสะดวก ด้วยความยาวสายไฟ 1.8 ม.

## ระบบตัดไฟอัตโนมัติ



เครื่องจัดแต่งทรงผมนี้มีคุณสมบัติตัดไฟอัตโนมัติ คุณสมบัตินี้ได้รับการออกแบบมาเพื่อความมั่นใจของผู้ใช้งาน หากเปิดเครื่องทิ้งไว้ เครื่องจะปิดการทำงานโดยอัตโนมัติหลังจาก 60 นาที

# รายละเอียดเฉพาะ

## ข้อมูลทางเทคนิค

แรงดันไฟฟ้า: 110-240 V

ความยาวสายไฟ: 1.8 ม.

ระยะเวลาทำความร้อน: 30 วินาที

ประเภทตัวทำความร้อน: ทำความร้อนประสิทธิภาพสูง

ขนาดของแผ่น:

25x105 มม.

ระบบตัดไฟอัตโนมัติ: มี ภายใน 30 นาที

คุณสมบัติ

เคลือบด้วยเซรามิก

สายไฟแบบปรับหมุนได้

ตะขอลำหรับแขวนเก็บ

บริการ

รับประกันทั่วโลก 2 ปี

เทคโนโลยีการดูแลเส้นผม

การดูแลเส้นผมด้วยไอออน

