

Philips Click & Style
Бритвенные головки

Лезвия ComfortCut

Для моделей Click & Style (S7xx)
Для бритв Star Wars SW17x

SH30/20



Ваша бритва снова как новая

Меняйте бритвенные головки один раз в 2 года

За два года бритвенные головки срезают 9 миллионов волосков на лице.

Своевременно заменяйте бритвенные головки, чтобы результат бритья всегда был идеальным. Совместимы с бритвами Click & Style.

Легко использовать

- Простая система снятия/фиксации
- Ваша бритва снова как новая

Совместимость

- Сменные головки для бритв Click & Style

PHILIPS

Бритвенные головки

Лезвия ComfortCut Для моделей Click & Style (S7xx), Для бритв Star Wars SW17x

Характеристики

Бритвенные головки

- Количество бритвенных головок в наборе: 2
- Совместимость: Click&Style (S7xx)

Очистка

- Использование: Используйте чистящий спрей HQ110

SH30/20

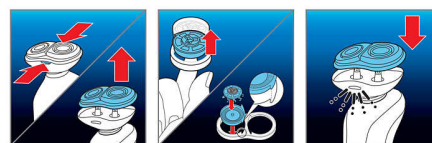
Основные

Совместимость с бритвами Click & Style



Сменные бритвенные головки SH30 (2 шт. в упаковке) совместимы с бритвами Click & Style (S7xx, YS5xx) и Star Wars SW170.

Удобная замена



1. Нажмите на кнопки отсоединения на бритвенном блоке и снимите держатель бритвенных головок.
2. Снимите удерживающие кольца, повернув их против часовой стрелки.
3. Отсоедините старые бритвенные головки и аккуратно вставьте новые; убедитесь, что выступы на бритвенных головках точно совпадают с соответствующими пазами.
4. Установите удерживающие кольца на держатель бритвенных головок и поверните их против часовой стрелки.
5. Закрепите держатель бритвенных головок на бритвенном блоке (должен прозвучать щелчок).

Ваша бритва снова как новая



Чтобы поддерживать оптимальные результаты бритья, заменяйте бритвенные головки раз в два года.



Дата выпуска 2022-09-29

Версия: 11.11.1

© 2022 Koninklijke Philips N.V.
Все права защищены.

Характеристики могут меняться без предварительного уведомления. Торговые марки являются собственностью Koninklijke Philips N.V. или соответствующих владельцев.

www.philips.com