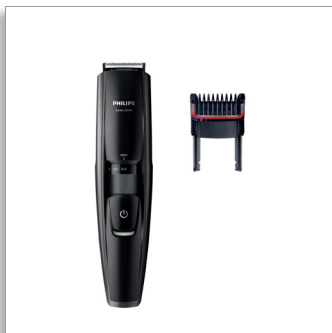


Philips Beardtrimmer  
series 5000  
Trimer za čekinjastu bradu

Postavke preciznosti od 0,2 mm

Potpuno metalna sečiva  
60 min. bežične upotrebe/1 sat  
punjenja  
Integrirani češalj za podizanje  
dlačica



BT5200/15

## Jednostavno ravnomerno podrezivanje

Sistem dinamične vođice za bradu za ravnomerne rezultate

Ovaj trimer sa potpuno metalnim sečivima omogućava vam da postignete željeni izgled brade od 3 dana, kratke ili duge brade. Naš novi integrirani češalj za podizanje dlačica podiže dlačice za efikasno i ravnomerno podrezivanje jednim potezom

### Jednostavno korišćenje

- 17 postavki dužine koje se mogu fiksirati, 0,4–10 mm sa preciznošću od 0,2 mm
- 60 minuta rada nakon 1 sata punjenja ili rad pomoću kabla za napajanje
- Jednostavno, ali temeljno čišćenje
- Dvogodišnja garancija, napajanje iz mreža širom sveta i bez potrebe za podmazivanjem

### Učinak koji se prilagođava koži

- Sečiva visokih performansi koja se prilagođavaju koži za savršeno podrezivanje

### Podrezivanje bez po muke

- Podiže dlačice do nivoa sečiva za ravnomerne rezultate
- Usmerava dlačice prema sekaču za jednostavno podrezivanje
- Sečiva su dvaput naoštrena radi bržeg podrezivanja\*

### Savršena čekinjasta brada od 3 dana

- Održite savršenu čekinjastu bradu od 3 dana tako što ćete svakodnevno koristiti postavku od 0,4 mm

# PHILIPS

## Trimer za čekinjastu bradu

Postavke preciznosti od 0,2 mm Potpuno metalna sečiva, 60 min. bežične upotrebe/1 sat punjenja, Integrisani češalj za podizanje dlačica

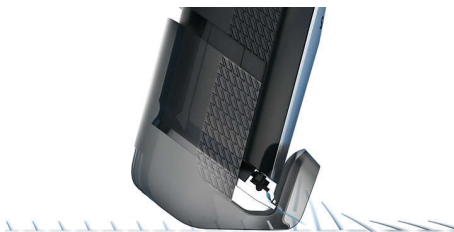
# Važne karakt.

### Sistem dinamične vodice za bradu



Sistem dinamične vodice za bradu pomoću integrisanog češlja za podizanje dlačica podiže dlačice do nivoa sečiva za ravnomerne rezultate podrezivanja i omogućava vam da postignete željeni izgled brade od 3 dana, kratke ili duge brade.

### Integrisani češalj za podizanje dlačica



Podrežite čekinjastu bradu u jednom brzom i prijatnom prelazu. Naš novi integrisani češalj za podizanje dlačica podiže i usmerava dlačice do nivoa sečiva za lako i ravnomerno podrezivanje.

### Potpuno metalna sečiva



Ovaj trimer je opremljen dvaput naoštrenim potpuno metalnim sečivima koja seku više dlačica u jednom potezu i brže podrezuju bradu.

### 17 postavki dužine koje se mogu zaključati



Izaberite željenu dužinu podrezivanja jednostavnim okretanjem točkića za podešavanje na dršci dok se ne prikaže dužina koju želite iz opsega 0,4 – 10 mm s preciznošću od 0,2mm. Dužina koju ste izabrali sada je fiksirana, da biste mogli da ostvarite savršeno ravnomerno podrezivanje.

### Bežična upotreba i upotreba sa žicom



# 60 minutes

Napunite trimer za bradu tokom 1 sata za 60 minuta bežične upotrebe. Ako vam je potrebno više energije prilikom podrezivanja, možete jednostavno da priključite trimer u zidnu utičnicu. Ovaj trimer je dizajniran za rad sa kablom i bez njega.

### 100% vodootporan



100% vodootporni trimer za bradu omogućava vam da ga samo isperete pod mlazom vode, za temeljno, jednostavno čišćenje.

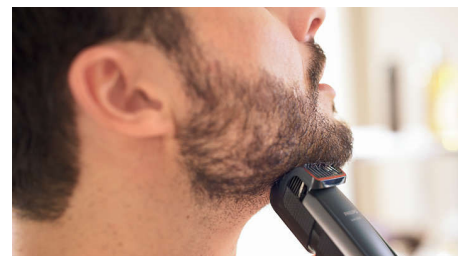
BT5200/15

### Sečiva prilagođena koži



Za savršeno, ali i prijatno podrezivanje svaki put. Čelična sečiva ovog trimera za bradu blago se taru tokom podrezivanja i tako se oštire, pa samim tim ostaju podjednako oštra i efikasna kao prvog dana. Ujedno imaju zaobljene vrhove i češljeve koji sprečavaju iritaciju kože.

### Idealna postavka za čekinjastu bradu



Održite idealnu čekinjastu bradu od 3 dana, svakog dana, pomoću najkraće postavke trimera od 0,4 mm.

### Napravljen da traje



Ovaj Philips trimer ima dvogodišnju garanciju, jer su naši proizvodi za uklanjanje malja dizajnirani da dugo traju. Nema potrebe za podmazivanjem i može da se priključi na bilo koju mrežu u svetu.

## Trimer za čekinjastu bradu

Postavke preciznosti od 0,2 mm Potpuno metalna sečiva, 60 min. bežične upotrebe/1 sat punjenja, Integrisani češalj za podizanje dlačica

# Specifikacije

### Dizajn

- Boja: Crna

### Aparat za brijanje

- Element za šišanje: Sečiva od nerđajućeg čelika
- Preciznost (dužina koraka): Od 0,2 mm
- Zupci koji ne grebu: Za dodatnu prijatnost

### Dodaci

- Održavanje: Četka za čišćenje
- Češalj: Integrisani češalj za podizanje dlačica

### Jednostavna upotreba

- Ekran: Indikator baterije
- Čišćenje: U potpunosti vodootporan

- Točkić: Lako podesite dužinu
- Operacija: Upotreba sa kablom za napajanje ili sa baterijama

### Kreirajte željenu frizuru

- Broj postavki dužine: 17 ugrađenih postavki dužine

### Napajanje

- Punjenje: 1 sat za kompletno punjenje
- Automatski napon: 100-240 V
- Vreme rada: 60 minuta

### Servisiranje

- Dvogodišnja garancija
- Nema potrebe za podmazivanjem



Datum izlaska 2022-06-18

Verzija: 5.3.1

© 2022 Koninklijke Philips N.V.  
Sva prava zadržana.

Specifikacije su podložne promeni bez prethodnog obaveštenja. Trgovačke marke su vlasništvo kompanije Koninklijke Philips N.V. ili njihovih vlasnika.

[www.philips.com](http://www.philips.com)

\* U odnosu na prethodni model kompanije Philips