

Philips Shaver series 5000
Tıraş başlıkları

MultiPrecision Bıçaklar

S55xx hariç S5000 (S5xxx) ile uyumludur
AquaTouch ile uyumludur (AT8xx, AT7xx, S5xxx)
S6000 (S6xxx) ile uyumludur

SH50/50



Tıraş makinenizi yenileyin

En iyi sonucu elde etmek için başlıkları 2 yılda bir değiştirin

İki yıl içinde tıraş başlıklarınız yüzünüzde 9 milyon kılı tıraş eder. Tıraş başlıklarınızı değiştirin ve %100 performans almaya yeniden başlayın. 5000, 6000 Serisi ve AquaTouch Tıraş Makineleri ile uyumludur.

Kullanım kolaylığı

- Tıraş başlıklarını değiştirdikten sonra tıraş makinenizi sıfırlayın
- Yalnızca iki adımda tıraş başlıklarınızı değiştirin
- Tıraş makinenizi yenileyin
- Tıraş başlıklarını kolayca değiştirme

Uyumluluk

- 5000 ve 6000 Serisi Tıraş Makinesi yedek başlıkları

Yakın ve hızlı tıraş

- Bıçaklar hızlı bir tıraş için yukarı kalkarak uzun ve kısa kılları keser
- Süper Kaldır ve Kes Teknolojisi, kılları rahatça ve yakından kesebilmek için kaldırır

PHILIPS

Tıraş başlıkları

MultiPrecision Bıçaklar S55xx hariç S5000 (S5xxx) ile uyumludur, AquaTouch ile uyumludur (AT8xx, AT7xx, S5xxx), S6000 (S6xxx) ile uyumludur

Özellikler

S5000 ve S6000 ile uyumludur



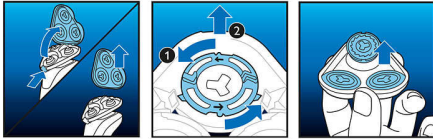
SH50 yedek başlıkları S55xx, 6000 serisi Tıraş Makinesi (S6xxx), AquaTouch (AT8xx, AT7xx, S5xxx) ve PowerTouch (PT8xx, PT7xx) hariç 5000 serisi Tıraş Makineleri (S5xxx) ile uyumludur.

Değiştirme hatırlatıcısı



En yeni Philips tıraş makinelerinde, tıraş ünitesi sembolü şeklinde dahili değiştirme hatırlatıcısı bulunur. Bu sembol yanarak, tıraş başlıklarını ne zaman değiştirmeniz gerektiğini belirtir.

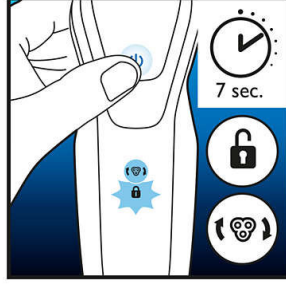
Kolayca değiştirilir



1. Tıraş makinesini "serbest bırakma" düğmesine basarak açın; 2. Tutma halkalarını saat yönünün tersine çevirerek çıkarın; 3. Eski

tıraş başlıklarını çıkarın ve yedek başlıkları dikkatlice takın; başlıkların aynı hizada olduğundan emin olun; 4. Tutma halkalarını değiştirin ve kilidi saat yönünde çevirerek sabitleyin; 5. Tıraş başlığını düzgün şekilde kapattığınızda başlığın yerine oturduğunu duyacaksınız.

Tıraş makinesini sıfırlama



Tıraş başlıklarını değiştirdikten sonra, açma/kapama düğmesine 7 saniyeden daha uzun süre basarak değiştirme hatırlatıcısını sıfırlayabilirsiniz. Aksi takdirde, değiştirme tetikleyicisi art arda 9 tıraş sonrasında otomatik olarak kapanır.

Tıraş makinenizi yenileyin



%100 performans için tıraş başlıklarınızı 2 yılda bir değiştirin.

SH50/50

MultiPrecision bıçaklar



Hızlı ve yakın bir tıraş deneyimi elde edin. MultiPrecision bıçaklarımız yalnızca birkaç hareketle tüm sakalı kaldırarak keser.

Süper Kaldır ve Kes Teknolojisi



Çift bıçaklı Süper Kaldır ve Kes teknolojisi ile daha yakın şekilde tıraş olun. Kusursuz sonuçlar için ilk bıçak sakalları kaldırır ve ikinci bıçak sakalları cilt seviyesinde rahatça keser.

Tıraş başlıkları

MultiPrecision Bıçaklar S55xx hariç S5000 (S5xxx) ile uyumludur, AquaTouch ile uyumludur (AT8xx, AT7xx, S5xxx), S6000 (S6xxx) ile uyumludur

Teknik Özellikler

Tıraş başlıkları

- Aşağıdaki ürün modelleriyle uyumludur: S55xx hariç 5000 serisi Tıraş Makinesi (S5xxx), PowerTouch (PT8xx, PT7xx), AquaTouch ile uyumludur (AT8xx, AT7xx, S5xxx), 6000 Serisi

Tıraş Makinesi (S6xxx)

- Paketteki tıraş başlığı sayısı: 3

Temizleme

- Kullanım: Temizleme spreyini kullanın HQ110



Yayın tarihi 2024-04-18

Sürüm: 14.14.1

EAN: 87 10103 73669 1

© 2024 Koninklijke Philips N.V.
Tüm hakları saklıdır.

Teknik özellikler üzerinde önceden haber vermeden değişiklik yapılabilir Ticari markalar, Koninklijke Philips N.V. şirketi veya ilgili kuruluşlara aittir.

www.philips.com