

# PHILIPS

## ที่หนีบผมตรง

### Essential

เคลือบเซรามิกทัวร์มาลีน

แผ่นหนีบผมยาว 100 มม.

อุณหภูมิสำหรับจัดแต่งทรงผม 210°C

HP8321/00



## ผมนุ่มลื่นเงางามอย่างง่ายดาย

แผ่นทำความร้อนเคลือบเซรามิกทัวร์มาลีนแบบยาวที่ออกแบบมาพิเศษเพื่อการจัดแต่งทรงที่ง่ายและรวดเร็ว

### ใช้งานง่าย

- ทำความร้อนรวดเร็ว พร้อมใช้ภายใน 60 วินาที
- ฟังก์ชันล็อคปุ่มสำหรับการจัดเก็บที่ง่ายและปลอดภัย
- แรงดันไฟฟ้าทั่วไปสามารถใช้งานได้ทั่วโลก
- สายไฟปรับหมุนได้รอบเพื่อป้องกันสายพันกัน
- แผ่นยึดขนาดยาว 100 มม. เพื่อการยึดเส้นผมได้ง่ายและรวดเร็ว

### ทรงผมที่จัดแต่งทรงอย่างสวยงาม

- อุณหภูมิสำหรับจัดแต่งทรง 210°C เพื่อการจัดทรงที่ราบรื่น
- แผ่นทำความร้อนเคลือบเซรามิกทัวร์มาลีน

### แผ่นทำความร้อนเคลือบเซรามิกทัวร์มาลีน

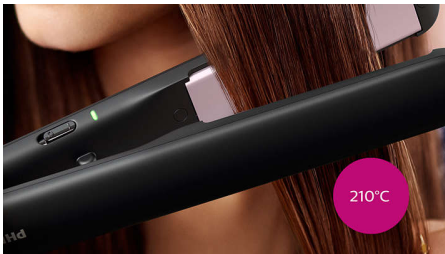


แผ่นทำความร้อนเคลือบเซรามิกทัวร์มาลีนเลื่อนผ่านผมของคุณอย่างนุ่มนวล เพื่อผมนุ่มลื่นและไม่หยิกฟู

### แผ่นหนีบผมยาว 100 มม.

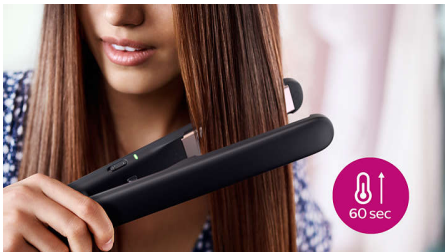
แผ่นหนีบผมขนาด 100 มม. ยาวขึ้นกว่าเดิมช่วยให้สัมผัสกับเส้นผมได้ดีกว่า และช่วยให้คุณยืดผมตรงได้ง่ายดายกว่าเดิมภายในระยะเวลาที่สั้นกว่า

### อุณหภูมิสำหรับจัดแต่งทรงผม 210°C



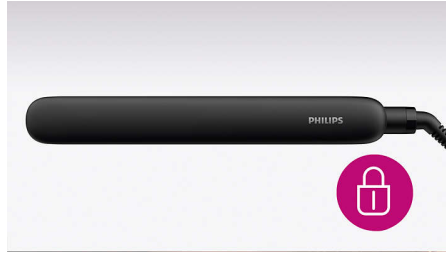
ด้วยอุณหภูมิที่สูงนี้ช่วยให้คุณสามารถเปลี่ยนรูปแบบทรงผมเพื่อให้ผลลัพธ์อย่างที่คุณต้องการ

### ร้อนเร็ว



ที่หนีบผมตรงทำความร้อนได้อย่างรวดเร็ว พร้อมใช้งานภายใน 60 วินาที

### ฟังก์ชันล็อกปุ่ม



แผ่นหนีบผมสามารถล็อกเข้าด้วยกันได้เพื่อการจัดเก็บที่ง่ายและปลอดภัย

### ใช้แรงดันไฟฟ้าทั่วไป



ใช้งานได้กับแรงดันไฟฟ้า 110-240 ทำให้พร้อมใช้งานได้ทุกที่ในโลก

### สายไฟแบบปรับหมุนได้



เทคโนโลยีสายไฟแบบปรับหมุนได้ช่วยป้องกันสายพันกัน

### ข้อมูลทางเทคนิค

แรงดันไฟฟ้า: ทั่วโลก V

ความยาวสายไฟ: 1.8 m

สี/การตกแต่ง: เกรดสีดำและสีเงิน

อุณหภูมิสูงสุด: 210 °C

ระยะเวลาทำความร้อน: 60 วินาที

สายไฟแบบปรับหมุนได้

ที่ล็อกปุ่ม: ใช่

แผ่นหนีบผมใช้วัสดุ: ทัวร์มาลีนเซรามิก

ตะขอสำหรับแขวนเก็บ

แผ่นยาว:

28x100 มม.

แผ่นทำความร้อนเคลือบด้วยทัวร์มาลีนเซรามิก: ใช่

### บริการ

รับประกันทั่วโลก 2 ปี

