

Philips Shaver series 3000  
Brivne glave

## Rezila ComfortCut

Združljivo z modeli S3000

(S3xxx)

Združljivo z modeli S1000

(S1xxx)

Združljivo z modelom SW37xx

Star Wars

SH30/50

# Vrnite brivnik v stanje novega

Za najboljše rezultate brivne glave zamenjajte vsaki 2 leti

Z brivnikom v dveh letih uporabe obrijete 9 milijonov obraznih dlak. Zamenjajte brivne glave in ponovno zagotovite 100-odstotno zmogljivost. Združljivo z brivnikom serij 3000 in 1000.

### **Enostavna uporaba**

- Enostavna zamenjava brivnih glav
- Brivne glave zamenjajte v le dveh korakih
- Ponastavite brivnik po zamenjavi brivnih glav

### **Združljivost**

- Nadomestne glave za brivnike serij 3000 in 1000

# PHILIPS

## Brivne glave2

Rezila ComfortCut Združljivo z modeli S3000 (S3xxx), Združljivo z modeli S1000 (S1xxx), Združljivo z modelom SW37xx Star Wars

# Specifikacije

### Brivne glave

- Št. brivnih glav v škatli: 3
- Združljiva vrsta izdelka: Brivnik serije 3000 (S3xxx), Brivnik serije 1000 (S1xxx)

### Čiščenje

- Uporaba: Uporabite čistilni razpršilec HQ110

SH30/50

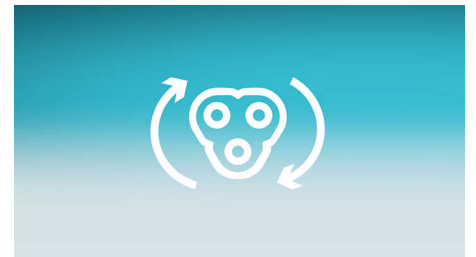
# Značilnosti

### Združljivost



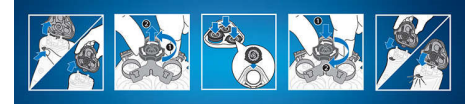
Nadomestne glave SH30 (3 v kompletu) so združljive z brivniki serije 3000 (S3xxx) in serije 1000 (S1xxx) ter brivniki serije Star Wars SW3700.

### Opomnik za zamenjavo



Najnovejši brivniki Philips imajo vgrajen opomnik za zamenjavo v obliki simbola brivne enote. Ko simbol zasveti, morate zamenjati brivne glave.

### Enostavna zamenjava



1. Brivnik odprite s pritiskom gumba za sprostitvev.
2. Odstranite nosilec tako, da zaklep obrnete v nasprotni smeri urinega kazalca.
3. Izvlecite stare brivne glave in pazljivo vstavite nove; prepričajte se, da so glave pravilno poravnane.
4. Zamenjajte nosilec in ga pritrdite tako, da obrnete zaklep v smeri urinega kazalca.
5. Ob pravilni vstavitvi se glava zaskoči na svoje mesto.

### Vrnite brivnik v stanje novega



Najnovejši Philipsovi brivniki imajo vgrajen sprožilnik za zamenjavo, ki vas opomni, da morate zamenjati brivne glave. Po zamenjavi brivnih glav lahko sprožilnik za zamenjavo ponastavite tako, da gumb za vklop/izklop pridržite za več kot 7 sekund. V nasprotnem primeru se sprožilnik samodejno izklopi po 9 zaporednih britjih.



Datum izdaje 2023-09-01

Različica: 13.13.1

© 2023 Koninklijke Philips N.V.  
Vse pravice pridržane.

Specifikacije se lahko spremenijo brez predhodnega obvestila. Blagovne znamke so v lasti podjetja Koninklijke Philips N.V. ali drugih lastnikov.

[www.philips.com](http://www.philips.com)