

# PHILIPS

## Straightener

### MoistureProtect

MoistureProtect-technologie

Ionisch

Flexibele keramische platen

HP8372/20



## Behoud de natuurlijke vochtbalans van je haar

### Voor een gezonde glans

Sensortechnologie beschermt de vochtbalans van je haar. De sensor beoordeelt je haar 30 keer per seconde en past de temperatuur aan om de natuurlijke vochtbalans te behouden. Tot 63% vochtbehoud (gemeten na één beweging in 2013).

#### **Gebruiksgemak**

- Directe opwarmtijd van 15 sec.
- Sneller, maar meer verzorging met het krachtige verwarmingselement
- 3 digitale temperatuurinstellingen

#### **Prachtig gestyled haar**

- Voorkomt statische elektriciteit voor glad, glanzend en pluisvrij haar

#### **Verzorgende technologie**

- Minder druk op het haar voorkomt haarbreuk
- Perfecte hittesturing dankzij de innovatieve sensor

#### **MoistureProtect-technologie**

- Perfect vochtbehoud dankzij de innovatieve sensor

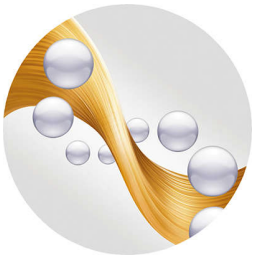
# Kenmerken

## MoistureProtect-technologie



De sensor beoordeelt je haar 30 keer per seconde en past de temperatuur aan om de natuurlijke vochtbalans van je haar te behouden.

## Ionenconditioner



De negatieve ionen nemen statische elektriciteit weg, verzorgen het haar en sluiten de haarschubben, zodat het haar nog intenser glanst. Het resultaat: glad, glanzend en pluisvrij haar.

## Flexibele keramische platen

De flexibele platen bewegen mee om de druk op het haar aan te passen. Dit voorkomt dat de haarschacht wordt beschadigd en vermindert de kans dat het haar breekt.

## MoistureProtect-sensor



De MoistureProtect-sensor reguleert de warmte van de ontkrulplaten en beschermt je haar tegen oververhitting.

## Krachtig verwarmingselement

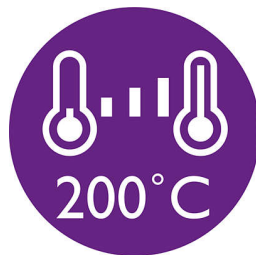


Deze straightener behoudt een constante temperatuur en daarom constante resultaten. Dankzij het krachtige verwarmingselement kun je je haar bij een meer verzorgende temperatuur ontkrullen en toch de gewenste stijl verkrijgen. Je hebt je haar sneller gestyled aangezien je minder bewegingen nodig hebt tijdens het ontkrullen.

## 15 sec. opwarmtijd

Het krachtige verwarmingselement geeft een snelle opwarmtijd van slechts 15 seconden.

## Temperatuurregelaar



3 temperatuurinstellingen (200 - 175 - 150 °C) die met de sensor samenwerken zodat je altijd je haar ontkrult bij de beste temperatuur voor je haartype.

# Specificaties

## Accessoires

Etui  
Haarklemmen: 1

## Technische specificaties

Snoerlengte: 2.0 m  
Spanning: 110 - 240 V  
Opwarmtijd: 15 sec.  
Maximumtemperatuur: 200 °C  
Type verwarmingselement: Krachtig verwarmingselement

## Kenmerken

Keramische buitenlaag  
Autom. uit: na 60 min.  
Meedraaiend snoer  
Verborgen display

## Service

2 jaar wereldwijde garantie

## Verzorgende technologieën

Flexibele keramische platen  
MoistureProtect-technologie  
Ionisch

