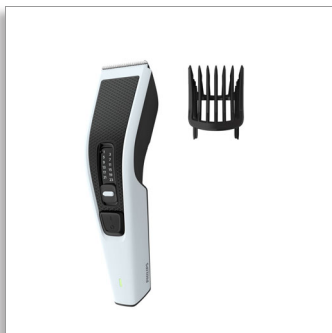




Philips Hairclipper series
3000
Машинка для
підстригання волосся

Леза з нержавіючої сталі
13 налаштувань довжини
75 хв. використання/8 год.
заряджання



HC3521/15

Легка, рівномірна стрижка

Швидше підстригання без забивання*

Стрижіться легко та швидко. Технологія DualCut із лезами, що самі заточуються, зрізає волосся удвічі швидше*. Технологія Trim-n-Flow має гребінець, створений для запобігання забиванню – ви довершите свій стиль за один раз.

Простий у використанні

- Швидке розблокування лез для легкого чищення
- Ергономічний дизайн для комфорту та контролю
- До 75 хвилин роботи в автономному режимі

Ефективність

- Технологія Trim-n-Flow для безперервного підстригання
- Максимальна точність з удвічі більшою кількістю лез
- Насолоджуйтеся ідеальним, але безпечним підстриганням

Точне регулювання довжини

- Різні налаштування довжини

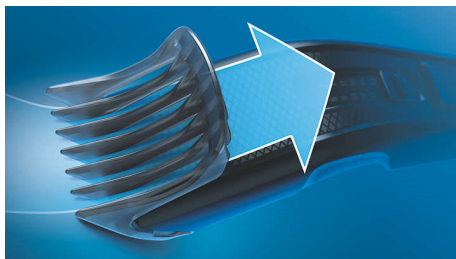
Створено на роки

- Леза не потребують змащування
- Гарантія захисту покупки

PHILIPS

Основні особливості

Технологія Trim-n-Flow



У нашій машинці для підстригання волосся Philips із новим, інноваційним гребінцем передбачено механізм запобігання застрягання волосся у машинці. Тому ви можете продовжувати підстригати волосся від початку до кінця без перерви.

Технологія DualCut



Машинка для підстригання волосся Philips Hairclipper 7000 має вдосконалену технологію DualCut для максимальної точності. Вона має подвійні леза і залишається такою ж гострою, як і першого дня.

Леза з нержавіючої сталі



Сталеві леза, які самі заточуються, можуть мати надзвичайно довгий термін експлуатації. Вони стрижуть із такою ж точністю, як і першого дня, навіть через 5 років.

13 налаштувань довжини з фіксацією

Підстригайте волосся до потрібної довжини. Просто виберіть одне з 12 налаштувань довжини від 1 мм до 23 мм із кроком 2 мм або зніміть гребінець для ретельного підстригання до довжини 0,5 мм.

Бездротова робота і робота від електромережі

Ви не заплутаетесь у дротах, маючи бездротову машинку для підстригання волосся – одне заряджання протягом 8 годин забезпечує до 75 хвилин потужного підстригання. Або не від'єднуйте її від мережі для безперервного підстригання.

Зручна ручка

Машинки для підстригання волосся Philips мають текстурну ручку для легкого використання і контрольованого й комфортного підстригання волосся.

Легко мити



Чистьте електричні машинки для підстригання волосся з легкістю. Просто зніміть головку, щоб розблокувати та почистити леза.

Жодного обслуговування



Потужне підстригання, яке легко підтримувати. Наші леза не потребують змащування.

2 роки гарантії



Усі наші вироби для підстригання волосся створено для довготривалого використання. Вони мають 2-річну гарантію, не потребують змащування і сумісні із напругою у будь-якій країні.

Специфікації

Акcesуари

- Технічне обслуговування: Щітка для очищення
- Гребінець: Регульований гребінець для волосся

Потужність

- Тип батареї: Ni-MH
- Автоматичний вибір напруги: 100–240 В
- Час роботи: До 75 хвилин
- Заряджання: 8 годин для повного заряджання

Конструкція

- Ручка: Ергономічна ручка та використання

Обслуговування

- 2 роки гарантії

Система зрізання

- Технологія Trim-n-Flow
- Ріжучий елемент: Леза з нержавіючої сталі
- Ширина ріжучого блока: 41 мм
- Кількість налаштувань довжини: 13
- Діапазон налаштувань довжини: від 0,5 до 23 мм
- Точність (розмір кроку): по 2 мм

Простота у користуванні

- Чищення: Знімний ріжучий блок, Леза, які можна мити
- Не потребує спеціального догляду: Не потребує змащування
- Функціонування: Бездротова робота і робота від електромережі



Дата випуску 2023-10-21

Версія: 4.4.1

© 2023 Koninklijke Philips N.V.
Усі права застережено.

Специфікації можуть змінюватися без попередження. Торгові марки є власністю Koninklijke Philips N.V. чи інших відповідних власників.

www.philips.com

* Швидше підстригання без забивання – перевірено на підстриженому волоссі довжиною до 19 мм порівняно з попереднім гребінцем

* Підстригає вдвічі швидше порівняно з попередньою моделлю Philips