

# PHILIPS

## Fen

### Essential

1800 W

Postavka ThermoProtect

3 postavke toplote i brzine

Dodatak za volumen

BHD004/00



## Snažno sušenje uz negu

Philips Hair Dryer Essential pruža veliku snagu sušenja od 1800W, uz negu kose pomoću podešavanja temperature ThermoProtect. Lak je za korišćenje, uz 3 podešavanja toplote i brzine, kao i mlaz hladnog vazduha.

#### Jednostavno korišćenje

- 3 fleksibilne postavke toplote i brzine
- Praktična kukica za jednostavno odlaganje

#### Prelepo oblikovana kosa

- Postavka za temperaturu ThermoProtect
- Hladan mlaz vazduha za oblikovanje frizure
- 1800W snage sušenja

#### Dodaci

- Mlaznica od 20 mm za usmeren protok vazduha
- Dodatak za volumen za kovrče i lepršav stil

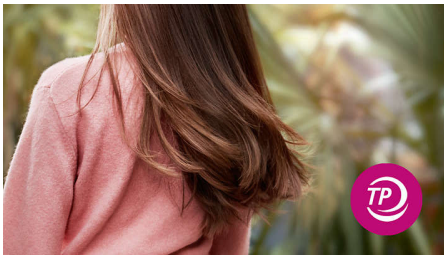
# Važne karakt.

## 1800W snage sušenja



Ovaj fen od 1800W obezbeđuje optimalan nivo protoka vazduha radi svakodnevnog ostvarivanja prelepih rezultata.

## Postavka temperature ThermoProtect



Postavka temperature ThermoProtect omogućava optimalnu temperaturu sušenja i pruža kosi dodatnu zaštitu od pregrevanja. Isti snažni protok vazduha obezbeđuje najbolje rezultate i pri tome neguje kosu.

## 3 fleksibilne postavke brzine



Ovaj fen nudi 3 unapred izabrane kombinacije brzine/toplote da biste brzo i lako oblikovali kosu na željeni način.

## Mlaznica od 20 mm



Mlaznica usmerava vazduh za precizno oblikovanje i doterivanje.

## Dodatak za volumen



Dodatak za volumen širi tok vazduha preko kose, povećavajući volumen i pitomost kose pri sušenju. Da biste ostvarili najbolje rezultate,

držite dodatak za volumen blizu temenog dela i dela s korenovima. Iglice sa finom teksturom dodatka za volumen će povećati volumen, maksimalno povećati gustinu i lepršavost i pomoći pri oblikovanju kovrdža.

## Hladan mlaz vazduha



Hladni mlaz vazduha daje mlaz hladnog vazduha – obavezna postavka za učvršćivanje i dovršavanje frizure.

## Kukica za jednostavno odlaganje



Gumena kukica se nalazi pri osnovi drške. Koristite je za jednostavno odlaganje kod kuće ili dok ste na putu.

# Specifikacije

## Težina i dimenzije

Veličina proizvoda: 274 x 88 x 179mm

Težina proizvoda (sa izuzetkom pakovanja):  
485g

## Tehničke specifikacije

Boja/ gornji sloj: PC visokog sjaja i mat boje

Dužina kabla: 1,8 m

Napon: 220-240 V

Snaga: 1800 W

Frekvencija: 50-60 Hz

Motor: DC motor

## Funkcije

Petlja za kačenje

Dodatak za raspršivanje

Broj nastavaka: 2

Nastavak/usmerivač

Hladan mlaz vazduha

## Servisiranje

2 godine garancije širom sveta

