

PHILIPS

Bộ tạo kiểu tóc

3000 Series

1600W

Kèm phụ kiện ThermoProtect

Các tấm phủ keratin

BHP398/00



Tạo kiểu tóc dễ dàng

Phụ kiện ThermoProtect được thiết kế độc đáo kết hợp sấy nóng và sấy mát để chăm sóc tóc hàng ngày.

Dễ sử dụng

- Tay cầm có thể gấp lại để giúp bạn dễ dàng mang theo
- 3 chế độ cài đặt nhiệt và tốc độ
- Thời gian làm nóng nhanh, sẵn sàng sử dụng trong 60 giây
- Đầu mát giúp tạo những lọn tóc gọn sóng và quần dễ dàng
- Dây điện xoay hữu ích xoay và chống rời dây
- Đầu máy kiểu thon để chỉnh sửa và tạo kiểu tóc chi tiết

Mái tóc được tạo kiểu đẹp

- Phủ keratin để chăm sóc tóc tốt hơn
- Nhiệt độ tạo kiểu tóc chuyên nghiệp 210°C cho kiểu tóc hoàn hảo

Chăm sóc và bảo vệ tóc

- Kèm phụ kiện ThermoProtect

Sấy khô tóc mạnh mẽ

- Công suất sấy 1600W
- Chế độ sấy mát để hoàn thiện kiểu tóc

Những nét chính

Công suất sấy 1600 W



Máy sấy tóc 1600 W này tạo ra mức độ luồng khí tối ưu, mang lại mái tóc đẹp hàng ngày.

Kèm phụ kiện ThermoProtect



Phụ kiện ThermoProtect được thiết kế độc đáo kết hợp sấy nóng và sấy mát để chăm sóc tóc hàng ngày. Máy làm giảm nhiệt độ 15°C trong khi vẫn làm khô tóc của bạn một cách nhanh chóng.

Tay cầm có thể gấp lại



Thiết kế nhỏ gọn với tay cầm có thể gấp lại giúp bạn dễ dàng cất giữ và mang theo đến bất cứ đâu.

3 chế độ cài đặt nhiệt và tốc độ



Máy sấy tóc này cung cấp 3 lựa chọn nhiệt/tốc độ để sấy tóc nhanh chóng, dễ dàng và có được kiểu tóc hoàn hảo.

Chế độ sấy mát



Chế độ sấy mát cung cấp luồng khí mát để hoàn thiện và cố định kiểu tóc của bạn.

Đầu sấy tạo kiểu 14 mm



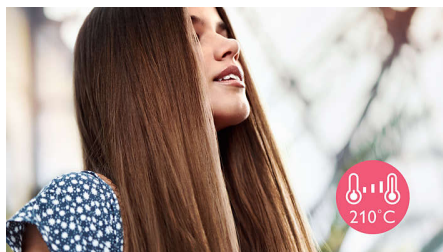
Đầu máy kiểu thon tập trung không khí một cách chính xác, giúp chỉnh sửa nhanh và hoàn thiện các chi tiết nhỏ cho kiểu tóc của bạn.

Phù keratin



Chất sừng keratin là thành phần chính cấu tạo nên sợi tóc, giúp tóc luôn khỏe đẹp. Các thanh gốm được pha thêm keratin giúp chăm sóc tốt hơn cho mái tóc của bạn.

Nhiệt độ tạo kiểu 210°C



Nhiệt độ tạo kiểu tóc này cho phép bạn đổi hình dáng mái tóc và mang lại vẻ đẹp hoàn hảo như thể bạn vừa bước ra từ salon.

Làm nóng nhanh



Máy ép tóc có thời gian làm nóng nhanh, sẵn sàng sử dụng trong 60 giây.

Đầu mát



Đầu của máy tạo kiểu tóc được làm từ vật liệu cách nhiệt đặc biệt để giữ mát. Bạn có thể giữ an toàn đầu làm mát này trong khi uốn cho mái tóc xoăn đẹp bóng bĩnh.

Dây xoay



Công nghệ dây điện xoay thuận tiện xoay dây điện để tránh dây bị rối không cần thiết.

Các thông số

Phụ tùng gắn

Đầu sấy: 14 mm

Kèm phụ kiện ThermoProtect

Dịch vụ

Bảo hành 2 năm toàn cầu

Công nghệ chăm sóc

Bảo vệ nhiệt (ThermoProtect)

Máy sấy tóc

Tay cầm có thể gấp lại

Chiều dài dây: 1.8 m

Móc treo

Cài đặt: Chờ độ sấy mát

Chế độ cài đặt nhiệt/tốc độ: 3

Công suất: 1600 W

Động cơ:

DC

Điện áp: 220-240 V

Máy ép tóc

Chiều dài dây: 1.6 m

Các tấm vật liệu: Các tấm gốm phủ keratin

Thời gian làm nóng: 60 giây

Dây xoay

Công suất: 31-33 W

Kích thước thanh uôn:

19x85 mm

Điện áp: 110-240 V

