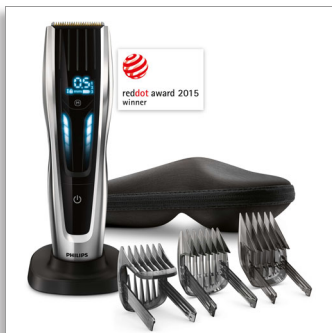




Philips Hairclipper series
9000
Hårklippare

Titanblad

400 längdinställningar
2 h sladdlös användning på 1 h
laddning



HC9450/20

Digital pekkontroll

med motordrivna kammar

Med hårklipparen i serien 9000 får du total kontroll och precision vid klippningen. Använd digital svepning, de motordrivna kammarna, minnesfunktion och en förstklassig trimsax – det här är den enda klipparen som genomgående ger dig det resultat du vill ha.

Lättanvänd

- Kommer ihåg dina inställningar
- Upp till 120 minuters sladdlös användning
- Enkel laddning och förvaring

Prestanda

- Extra vassa blad för extra vassa resultat
- Elektrisk hårklippare som är konsekvent, varje gång
- Kan enkelt anpassas till tjockt hår
- Dubbelslipad trimsax klipper två gånger snabbare*
- Garanti för köpskydd

Ultimat precision och kontroll

- Gränssnitt med digital svepning
- Kan justeras i olika längdinställningar
- Klipp håret till din längd

PHILIPS

Hårklippare

Titanblad 400 längdinställningar, 2 h sladdlös användning på 1 h laddning

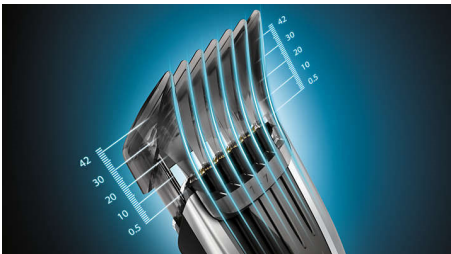
Funktioner

Gränssnitt med digital svepning



Gränssnittet med digital svepning ger dig exakt feedback på vald längd. Använd pekskärmen och välj enkelt mellan 400 längdinställningar. Bläddra snabbt genom längderna eller gå sakta igenom varje litet steg på 0,1 mm.

400 låsta längdinställningar



Använd den digitala svepningen för att låsa den exakta längd du vill ha. Det finns fler än 400 att välja mellan i steg om 0,1 mm, eller ta bort kammen för en närmare trimning på 0,5 mm.

3 justerbara hårkammar



Upplev precisionsklippning med tre justerbara hårkammar. Du kan välja fler än 400 hårlängder mellan 1 och 42 mm, eller använd klipparen utan kam för att få en nära trimning på 0,5 mm.

Titanblad



Få en perfekt men ändå skyddande trimning med självslipande titanbelagda stålblad som skapats för långvariga prestanda, varje gång.

Motordrivna kammar



Välj önskad längdinställning med en noggrannhet på 0,1 mm och lås kvar den där med ett motoriserat längdinställningssystem som är utformat för precision.

DualCut-teknik



Kom igenom alla hårtyper med vår avancerade DualCut-teknik, som kombinerar en dubbelslipad trimsax med minskad friktionsteknik. Den innovativa trimsaxen är utformad för att klippa hår dubbelt så snabbt som vanliga Philips-klippare, och känns extra

HC9450/20

trygg med ett robust stålskydd för ultimat varaktighet.

Minnesfunktion



Den smarta hårklipparen som sparar tid. Den kommer inte bara ihåg din senaste klipplängd, utan kan även lagra tre önskade inställningar. Bara välj och håll in minnesknappen.

Laddningsställ och fodral



Philips hårklippare 9000 har ett laddningsställ och ett resefodral för praktisk och enkel användning.

Auto Turbo



Auto Turbo-funktionen anpassar sig automatiskt till tjockare hår och ger lite extra kraft för en smidig klippörelse.

Specifikationer

Strömförsörjning

- Motor: Auto Turbo
- Batterityp: Litiumjon
- Användning: Med eller utan sladd
- Drifttid: 120 minuter
- Laddningstid: 1-timmes

Tillbehör

- Tillbehör: 3 hårkammar
- Fodral
- Ställning: Laddningsställ

Service

- 2 års världsomfattande garanti

Klippsystem

- Bredd på klippenheten: 41 mm
- Trimsax: Titanblad
- Antal längdinställningar: 400
- Längdinställningar: Från 0,5 till 42 mm
- Precision (stegens storlek): Med 0,1 mm
- Längdval: Digital svepning, Motordrivna kammar

Lättanvänd

- Underhållsfritt: Ingen olja behövs
- Rengöring: Löstagbar klippenhet
- Minnesfunktion



Publiceringsdatum
2023-11-04

Version: 5.5.1

EAN: 87 10103 72475 9

© 2023 Koninklijke Philips N.V.
Med ensamrätt.

Specifikationerna kan ändras utan föregående meddelande. Alla varumärken tillhör Koninklijke Philips N.V. eller sina respektive ägare.

www.philips.com

* Jämfört med tidigare modell från Philips