

PHILIPS

Airstyler

EssentialCare

EssentialCare

Joniserande

HP8663



Naturligt rakt eller vågigt hår och mjuka lockar

Torka och styla samtidigt – med den nya Philips Essential Care–airstyleren kan du torka och styla håret med maximal varsamhet. De fyra tillbehören är verkligen effektiva, vilket gör det lätt att skapa vackra och naturliga frisyrier.

Lättanvänd

- Enkel krok för praktisk förvaring
- 2 års världsomfattande garanti
- 1,8 m lång sladd för maximal flexibilitet
- Roterbart sladdfäste förhindrar ihoptrasslade sladdar

Vackert stylat hår

- 800 W stylingeffekt för salongsliknande resultat
- 38 mm värmeborste för att göra håret slätt
- Smalt fönmunstycke ger fokuserat luftflöde
- Indragbar rundborste gör det enkelt att locka
- Hårutplattningsborste för naturligt rakt hår
- Tre flexibla värme- och hastighetsinställningar för enklare kontroll

Förhindra slitage

- Bästa torktemperaturen med ThermoProtect-temperatur
- Skonsammare med vårdande jonfunktion för glansigt hår utan krusningar

Funktioner

1,8 m lång sladd



1,8 m lång sladd för maximal flexibilitet.

Två års garanti



2 års världsomfattande garanti.

38 mm värmeborste



Värmeborsten har en extra bred diameter på 38 mm. Kolvens bredd gör den till ett perfekt stylingverktyg så att du kan skapa mjuka frisyren och vågor.

800 W



Airstyler med 800 W luftflöde för skonsam torkning och styling. Få resultat som på salong varje dag.

Inställning för kallluft



Med en inställning för kallluft kan du torka håret vid relativt låg temperatur för att minimera skador, vilket är lämpligt för särskilt fint, torrt och skadat hår. Och det är perfekt för den varma sommarsäsongen!

Enkel förvaringskrok



Den gummerade kroken sitter på handtaget och ger dig ytterligare en smart förvaringsmöjlighet. Den är särskilt praktisk när du använder plattången hemma eller på hotell.

Smalt munstycke

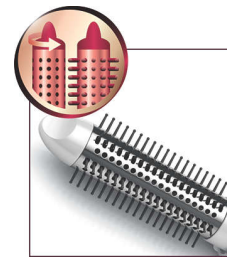
Hårtorkens fönmunstycke riktar luftflödet genom öppningen mot vissa partier. Det ger dig exakt styling och passar mycket bra för uppfrysningar eller för att ge frisyren en sista finjustering.

Hårutplattningsborste



Med den innovativa hårutplattningsborsten, som är fäst vid handtaget, kan du få vackert och naturligt rakt hår, utan skador.

Indragbar rundborste



Den här lättanvända airstyleren är både en stylingborste och locktång i ett. Borsthåren dras in i borsten när du trycker på en knapp, så att du enkelt kan föra styleren genom håret. Kvar finns vackra spänstiga lockar.

Roterbart sladdfäste



Praktiska roterbara sladdfästen gör att sladden roterar så att den inte trasslar ihop sig.

ThermoProtect-temperatur

ThermoProtect-temperaturen ger optimal torktemperatur och extra skydd mot överhettning av håret. Med samma kraftfulla luftflöde får du bästa resultat på ett skonsamt sätt.

Tre flexibla inställningar

Hastigheten och temperaturen kan enkelt justeras så att du får ett perfekt resultat. Tre flexibla inställningar ger dig perfekt och skräddarsydd styling.

Specifikationer

Tillbehör

Indragbar rundborste: För vågor och volym från roten

38 mm värmeborste: För utslätning och vågor

Munstycke: För ett fokuserat luftflöde

Hårutplattningsborste: För naturligt rakt hår

Effekt

Spänning: 220–240 V

Wattal: 800 W

Lättanvänd

Förvaringskrok

Roterbart sladdfäste

Omsorgsfulla tekniker

Jonteknik

ThermoProtect

