

Philips SalonDry Control
電風筒

2200 瓦

HP8183/00



吹乾、造型並打造盡顯自我風格的髮型

SalonDry Control 電風筒

透過 SalonDry Control 控制吹乾過程。2200 瓦專業吹乾強力，四倍離子護髮以及多種風檔設定 - 從吹乾到定型為您全方位打造理想髮型。

方便使用

- 可拆除式進風網，方便清理
- 1.8 米電源線
- 便於收納的掛環方便存放

漂亮的秀髮造型

- 靈活的 6 段風速及溫度設定便於完全控制
- 窄口集風嘴可以將氣流集中吹向特定位置
- 擴散風嘴可增加豐盈效果，幫你塑造彈性的鬍髮造型
- Professional 2200 瓦完全滿足美髮沙龍需求
- 冷風擊可塑造個人髮型

更少秀髮受損

- 陶瓷發熱線，柔順秀髮
- 離子護髮增強 4 倍，極致光滑

PHILIPS

電風筒
2200 瓦

產品特點

Professional 2200 瓦



這款 2200 瓦的專業電風筒風力強勁。風力與風速的完美結合，更快更輕鬆地吹乾秀髮，並打造髮型款式。

離子護髮增強 4 倍



離子護髮讓您的秀髮瞬間吹乾。此電風筒可放出比其他電風筒多達 4 倍的負離子。這一連串離子能夠消除靜電、改善髮質並活化頭皮，使頭髮柔亮光澤。打造極度光滑亮麗的髮型。發放耀眼光彩！

靈活的 6 段風速及溫度設定



您可對所需的風速和熱量輕鬆進行調節，幫助您塑造完美髮型。6 檔不同的設定確保輕鬆掌控，實現精確而量身定制的造型。

陶瓷發熱線



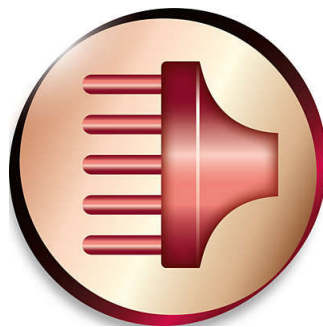
內附陶瓷發熱線，防止頭髮過乾。所釋放出的紅外線熱力溫和，幫助吹乾頭髮並防止頭髮太乾，同時不會降低乾髮速度和效能。

冷風掣



這是一種美髮造型器必備的專業功能，冷風掣可以在瞬間提供強烈的冷空氣流。在完成造型和定型時，此功能能夠發揮極大的作用。

擴散風嘴



擴散風嘴能夠健康地吹乾秀髮，減少頭髮飛起，透過將空氣流吹進頭髮增強風力。它可以使頭髮更飄逸並最大程度增強風力，

HP8183/00

特別是吹乾捲髮或?根位置的時候，是塑造彈性髒髮造型的完美選擇

扁形集風嘴

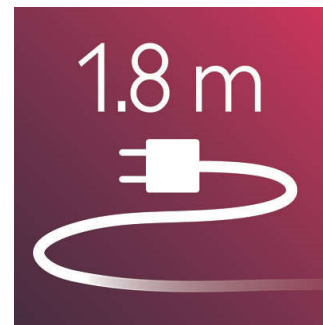
電風筒的集風嘴讓氣流從風嘴集中吹向特定位置。這個功能可以精確地為秀髮打造造型，尤其適合調整髮型或定型。

附掛環，方便收納



橡膠掛環位於手柄的最底端，給您多一個存放選擇，在家或入住酒店時使用特別方便。

1.8 米電線



1.8 米電源線

可拆除式進風網

這款電風筒的進風網可以拆除以便清洗。請定期拆除並進行清洗以防灰塵積聚。

電風筒
2200 瓦

HP8183/00

規格

技術規格

- 電線長度：1.8 m
- 瓦數：2200 W
- 冷風擊：是
- 離子控制：是

- 掛勾：是
- 功率（台灣）：1500 W

服務

- 2 年保養：是



出版日期 2022-06-18

版本：7.7.1

© 2022 Koninklijke Philips N.V.
版權所有。

規格若有變更恕不另行通知。商標為 Koninklijke
Philips N.V. 或其個別所有者的財產。

www.philips.com